

Hobel- und Stoßmaschinen - Bacri ST 160 TG



Hobel- und Stoßmaschinen - Bacri ST 160 TG

MET6.911



1980



Vertikal



tribe_selection_lists.model_2.Excentrisch

Marke Bacri

Modell ST 160 TG

Baujahr 1980

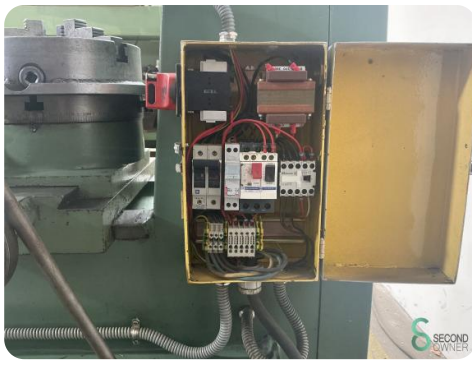
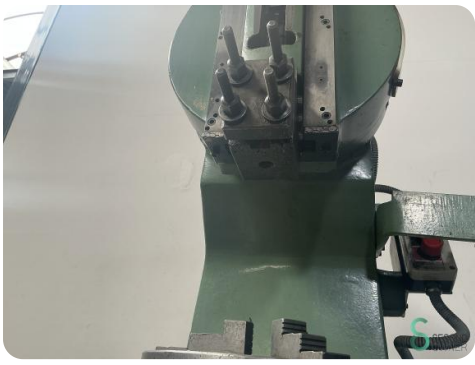
Spezifikationen

Modell	Vertikal
Modell	tribe_selection_list s.model_2.Excentrisch
Tischlänge	350mm
Verfahrweg X	120mm
Verfahrweg Y	250mm
Verfahrweg Z	90mm

Für alle
Produktspezifikationen hier
klicken

Abmessungen

Länge	1000 mm
Breite	800 mm
Höhe	2000 mm
Gewicht	1000 kg





Havenweg 6
6603AS Wijchen

T: +31 657359756
E: lukas@secondowner.com
W: <https://secondowner.com>

