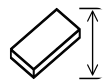


Vertikales Plattensäge / Wandsäge - Harwi Giraffe 1850



Vertikales Plattensäge / Wandsäge - Harwi Giraffe 1850

HOU.2195



4200mm



2kW



1996

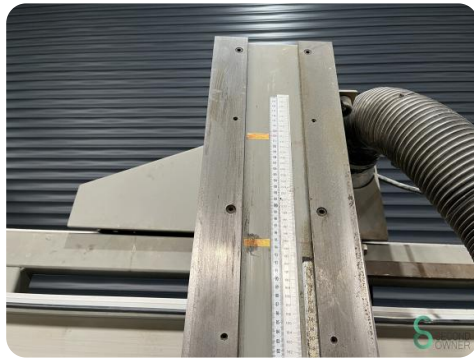
Marke	Harwi
Modell	Giraffe 1850
Baujahr	1996

Spezifikationen

Spannung [V]	380V
Sicherung [A]	16A
Spindeldrehzahl max.	2800rpm
Motorleistung	2kW
Verstellbare Spindeldrehzahl	Geen
Spindeldrehzahl min.	2800rpm

Abmessungen

Länge	5100
Breite	1150
Höhe	2700
Gewicht	570





Havenweg 6
6603AS Wijchen

T: +31 6 57668226
E: Glenn@secondowner.com
W: <https://secondowner.com>

