

Gabelstapler - Linde E 30/600



Gabelstapler - Linde E 30/600

WKH8.294



3000kg



3940mm



Elektrisch



2007



9322

Marke Linde

Modell E 30/600

Baujahr 2007

Spezifikationen

Antrieb	Elektrisch
Kapazität	775Ah
Marke/Typ	Hoppecke
Batteriespannung	80V
Baujahr der Batterie	2011
Optionen	Heizung, Frei-hub, Halbe Kabine, Arbeitsscheinwerfer

Für alle
Produktspezifikationen hier
klicken

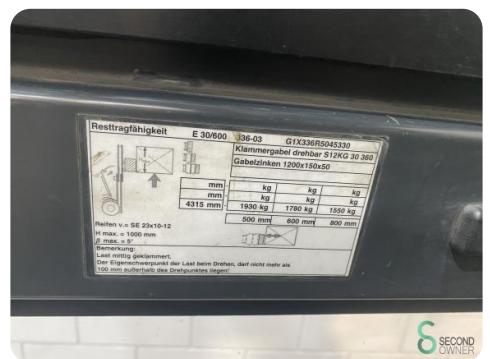
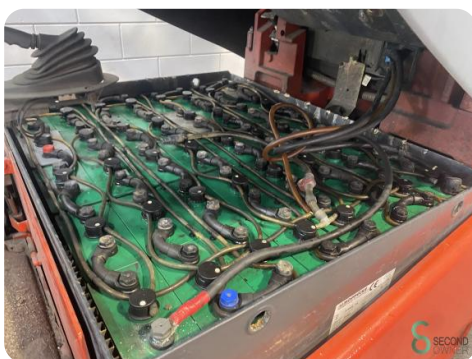
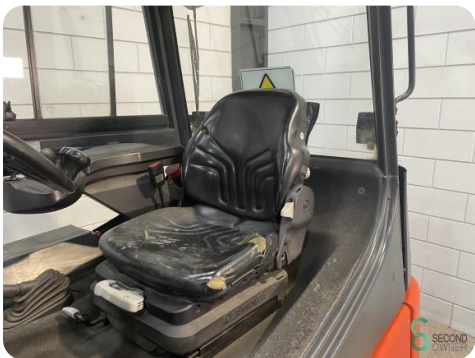
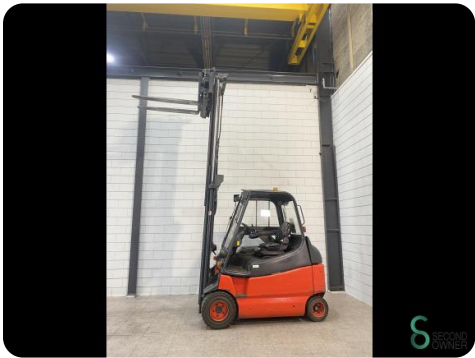
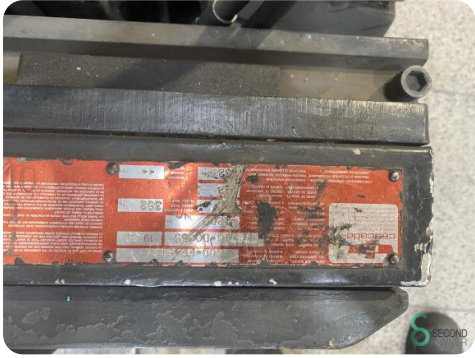
Abmessungen

Länge	2600 mm
-------	---------

Breite	1250 mm
--------	---------

Höhe	2640 mm
------	---------

Gewicht	5453 kg
---------	---------



HOPPECKE
POWER FROM INNOVATION

Typ
Type
Type
5 HPZS 775

184982

80

Resttragfähigkeit	E 30800	36-03	G1X336R04533
	Klammersgabel drehbar S12K 30 360		
	Gabelstapler 1200x150x50		
	mm	kg	kg
	mm	kg	kg
	4315 mm	1830 kg	1780 kg
		1780 kg	1880 kg
	500 mm	600 mm	800 mm

H max. = 1060 mm
H max. = 1060 mm
H max. = 1060 mm
Bemerkung:
Last nicht gleichmäßig
Der Schwerpunkt über Last beim Drehen, darf nicht mehr als
200 mm außerhalb des Drehpunktes liegen



Havenweg 6
6603AS Wijchen

T: +31 611462913
E: koen@secondowner.com
W: <https://secondowner.com>

