

Gabelstapler - Mitsubishi FBC 15



Gabelstapler - Mitsubishi FBC 15

WKH.4850



Elektrisch



3330mm



1500kg



1999

Marke Mitsubishi

Modell FBC 15

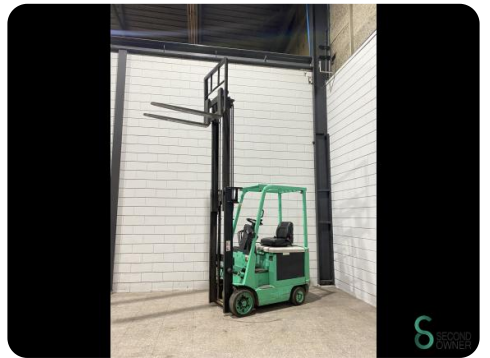
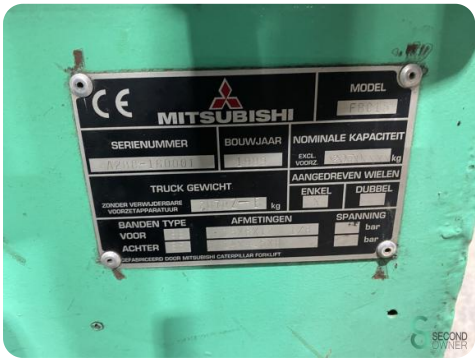
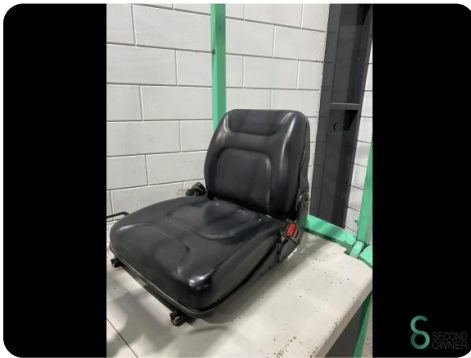
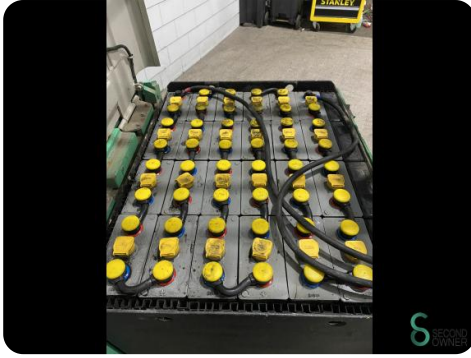
Baujahr 1999

Spezifikationen

Antrieb	Elektrisch
Kapazität	625Ah
Marke/Typ	Traktiebaterijen
Batteriespannung	48V
Baujahr der Batterie	2015
Optionen	Arbeitsscheinwerfer

Abmessungen

Länge	1840
Breite	945
Höhe	
Gewicht	2890





Havenweg 6
6603AS Wijchen

T: +31 6 11462913
E: Koen@secondowner.com
W: <https://secondowner.com>

