

## Kopfdrehbank - Poreba TPC-90



## Kopfdrehbank - Poreba TPC-90

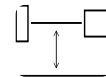
MET6.844



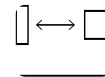
1981



22.0kW



465mm



1000mm

**Marke** Poreba

**Modell** TPC-90

**Baujahr** 1981

### Spezifikationen

<b>Maximale Spindeldrehzahl</b>	800rpm
<b>Motorleistung</b>	22.0kW
<b>Minimale Spindeldrehzahl</b>	8rpm
<b>Spitzenweite</b>	1000mm
<b>Spitzenhöhe</b>	465mm
<b>Drehdurchmesser</b>	930mm

### Abmessungen

<b>Länge</b>	3000
<b>Breite</b>	1700
<b>Höhe</b>	1500
<b>Gewicht</b>	6200



FABRYKA OBRABIAREK CIĘŻKICH  
 »PONAR – ZAWIERCIE«  
 ZAKŁAD NR 4  
 w JĘDRZEJOWIE

TYP OBRABIARKI	TFC-90
NR FABRYCZNY	033
ROZ. PRODUKCJI	1984
NAPIĘCIE ZASILANIA	380 V
NAPIĘCIE STEROWNICZE	120 V
NAPIĘCIE OŚWIETLENIA	220 V
CZĘSTOTLIWOŚĆ PRĄDU	50 Hz
NR SCHEMATU ELEKTRYCZNEGO	





Havenweg 6  
6603AS Wijchen

**T:** +31 6 14832789  
**E:** Bram@secondowner.com  
**W:** <https://secondowner.com>

