

Härteofen - Reinhardt E2



Härteofen - Reinhardt E2

MET.1629



2009

Marke Reinhardt

Modell E2

Baujahr 2009

Spezifikationen

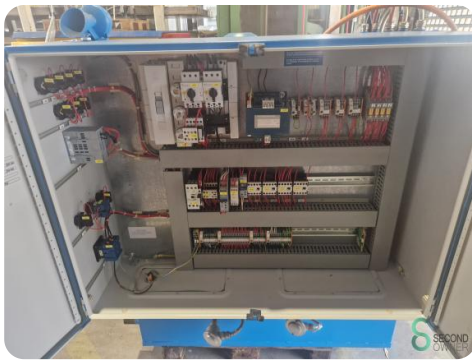
Abmessungen

Länge

Breite

Höhe

Gewicht



Ernst Reinhardt GmbH

Güterbahnhofstr. 1, D-78048 VS-Villingen

Tel. 07721/8441-0, Fax 07721/8441-44

nach VDE 660 / Teil 500

Typ: E2

Nennspannung: 3X400V PE N 50Hz

Steuerspannung: 230V 30A2

Baujahr: 2009

Schaltplan Nr.: 101384c



Reinhardt

ERNST REINHARDT BMH MASCHINENBAU

78048 VS-Villingen Tel. 07721/8441-0 Fax 8441-44

Type	Herstellernummer	CE	Freischleifer	1-1
Baujahr	Herstellernummer	CE	Freischleifer	1-1
Typ	Herstellernummer	CE	Freischleifer	1-1
Typ	Herstellernummer	CE	Freischleifer	1-1
Typ	Herstellernummer	CE	Freischleifer	1-1
Typ	Herstellernummer	CE	Freischleifer	1-1
Typ	Herstellernummer	CE	Freischleifer	1-1
Typ	Herstellernummer	CE	Freischleifer	1-1
Typ	Herstellernummer	CE	Freischleifer	1-1
Typ	Herstellernummer	CE	Freischleifer	1-1



Dieitz - motoren
 H 3 - Typ FDR 80A/4 Q 85/200
 NR. 506583 163059/10
 Δ/A 230/400 V
 2.40/1.40 A
 1380 /min
 0.55 kW
 IEC 38 IEC EN60034
 50 Hz
 cosφ 0.78
 S
 CE





Havenweg 6
6603AS Wijchen

T: +31 6 14832789
E: Bram@secondowner.com
W: <https://secondowner.com>

