



Z3200

English
Deutsch

ROBLAND®
MADE IN BELGIUM

Z3200

Die Robland Produkte werden gebaut von der Fa. Landuyt NV mit Sitz in Brügge - Belgien. Diese Firma wurde 1972 von Robert Landuyt gegründet und ist zu einem florierenden Unternehmen mit einer Fläche von 25.000m² gewachsen. Landuyt NV beschäftigt heute mehr als 100 Mitarbeiter. Die Fa. Robland ist mit den modernsten und höchstentwickelten CNC-gesteuerten Maschinen und Robotern ausgestattet, die alle wichtigen Bestandteile der Maschinen selber produzieren.

Die Produktion dieser Bestandteile erfolgt unter einer strengen Qualitätskontrolle. Weltweit sind mehr als 150.000 Maschinen in verschiedenen Bereichen der Holzindustrie im Einsatz.

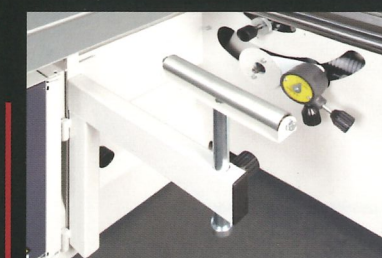
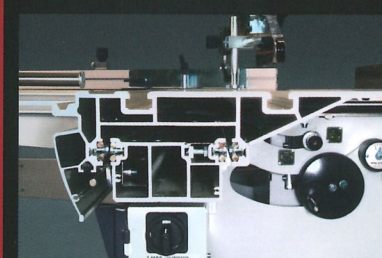
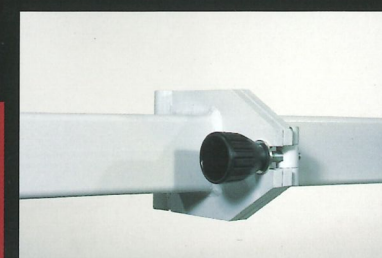
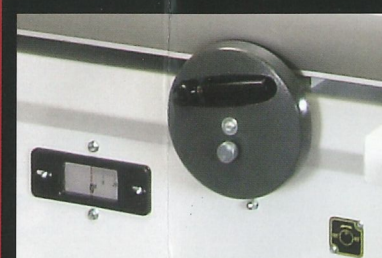
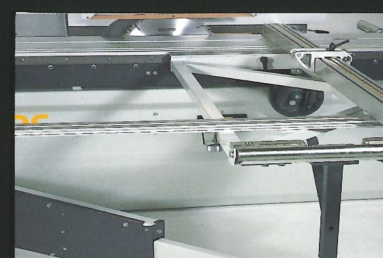
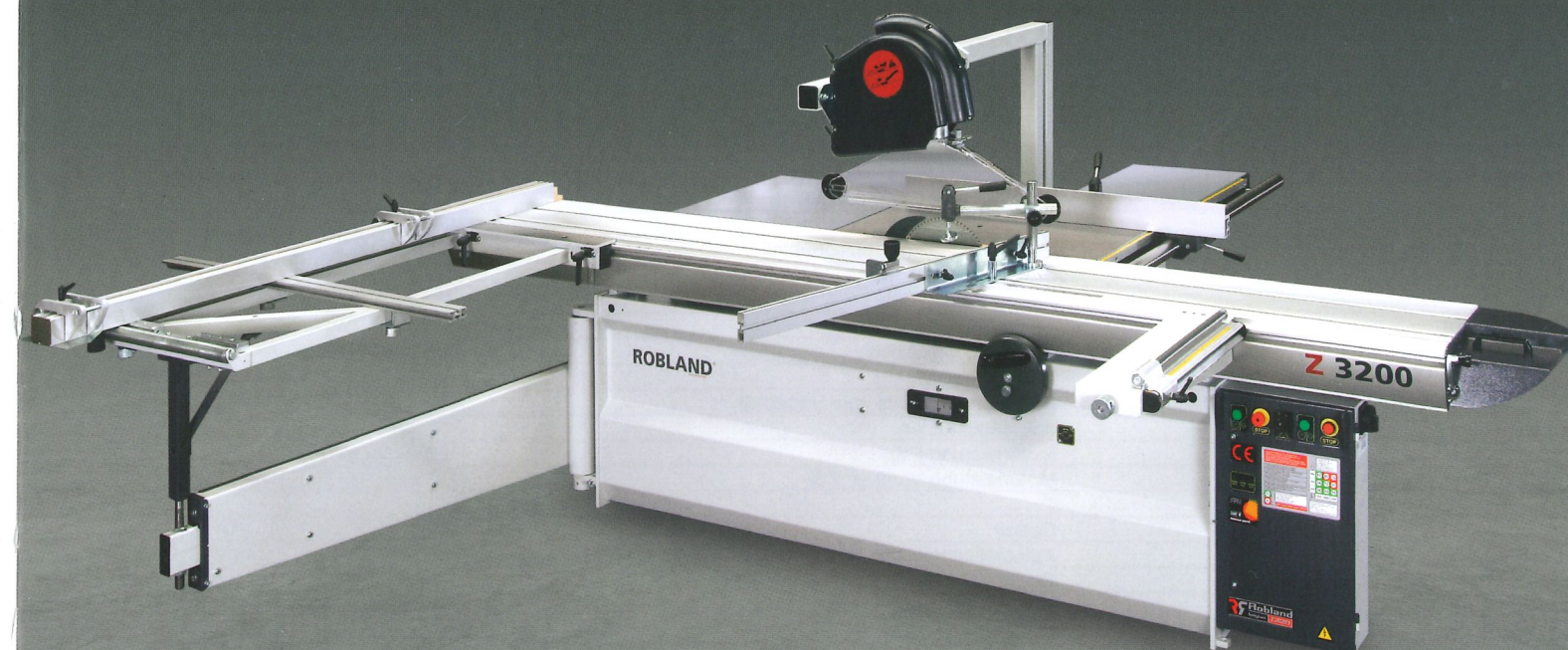
Der eigenen Entwicklungsabteilung ist es zu verdanken, dass die neuesten Technologien umgesetzt werden in Produkte, die die Wünsche der Kunden noch besser erfüllen.

Robland products are built by the company Landuyt NV in Bruges - Belgium. This company was created 1972 by Robert Landuyt and grew to a flourishing enterprise with a surface of 25.000m². Landuyt NV is working nowadays with more than 100 employees.

The ROBLAND company is equipped with the most modern and highest developed CNC steered machines and robots, which produce all important components of the machines.

The production of these components takes place under a strict quality control. World-wide more than 150.000 machines are in use in all different ranges of the wood industry.

Thanks to the in-house development department the newest technologies are converted into products, meeting even in a better way the desires of the customers.



The main 90° cut-off fence telescopes to 2.7 m and assures square cuts.

Standard parallel fence with micro adjuster, small and narrow cuts with saw blade tilted are no problem.

Standard on the machine: support table with extra squaring fence.

Extra support piece is standard only on the Z3200 and Z3800. The loading lock assures that the table does not move as you load a new panel on the saw.

The hand wheel allows you to wind with ease the saw blade up/down or tilt the saw unit even with the motor down.

The overhead sawguard is hinged which makes it easy to fold it out of the way.

The hard anodized extrusion of the sliding table is precision machined. The heart of the sliding table is 8 hardened steel rods inserted into the table extrusion, thus making the whole system extremely wear-free.

Height adjustment of main sawblade and scoring blade, and left to right adjustment of scoring blade. The adjustment is very positive using a cam system with precise window indicating tilt degree.

The optional digital flip stop on the cross-cut fence guarantees reliable repetitive precision.

The roller serves for the long and heavy pieces, a basic help for fast, simple and effective manufacturing. (Option)

The optional digital read out on the parallel fence offers versatility and exact measurements.

Quertisch mit Teleskoparm und stabilem Längenanschlag mit wegschwenkbaren Endanschlägen.

Die Feineinstellung beim Parallelanschlag gewährt höchste Einstellgenauigkeit.

Zusätzlicher Auflagetisch mit Anschlag und Skala (Standard).

Gehrungsanschlag mit Exzenterspanner, beidseitig schwenkbar (0°-45°) und schnell abnehmbar.

Die Höhen- und Schrägstellung vom Kreissägeblatt erfolgt über Handkurbel oder über Schalter motorisch (Standard).

Stützzarm um schwenkbar, nach dem Zurückschwenken ohne Justierarbeiten einfach festziehen.

Großzügig dimensionierte Aluminiumprofile, Kugelführungen absolut verschleißfrei durch 8 eingestimmte, gehärtete Rundschienen. Tisch stets spielfrei auch bei größerer Belastung.

Höhenverstellung Hauptsägeblatt und Vorritzsägeblatt, Feinhöheneinstellung Vorritzsägeblatt, seitliche Feineinstellung nach links oder rechts zum Hauptsägeblatt.

Der digitale „Flip-Stop“ Gehrungsschlag garantiert höchste Wiederholgenauigkeit (Option).

Die Rolle dient für die langen und schweren Stücke, eine grundlegende Hilfe für schnelle, einfache und wirksame Herstellung! (Option)

Die digitale Ablesung auf dem Parallelanschlag garantiert die Vielseitigkeit und höchste Genauigkeit beim Ablesen (Option).

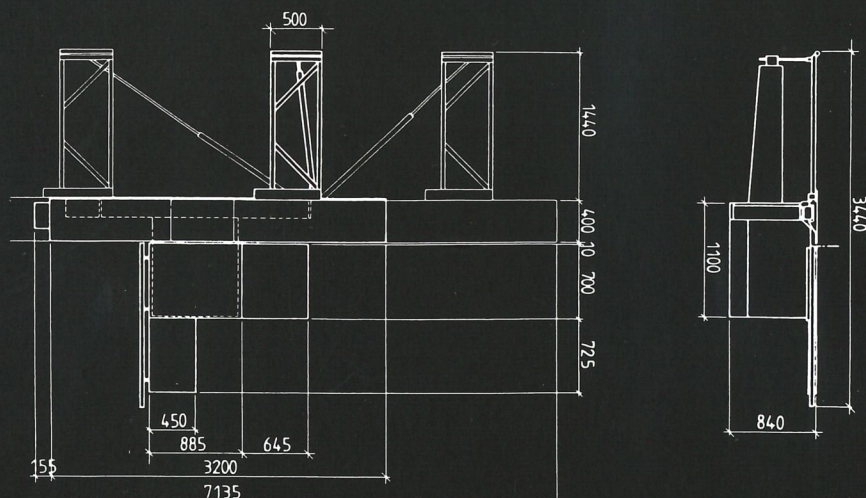
Technical Data

Technische Daten

Diameter sawblade	Durchmesser Sägeblatt	400 x 30 mm
Max. depth of cut	Max. Schnitthöhe	125 mm
Sawblade tilting	Schrägverstellung	0 - 45°
Max. depth of cut on 45°	Max. Schnitthöhe bei 45°	100 mm
Speeds R.p.m.	Drehzahlen U/Min	3000/4000/5000
Diameter scoring blade	Durchmesser Ritzsägeblatt	100 (120) x 20 mm
Depth of cut scoring blade	Schnitthöhe Ritzsägeblatt	0 - 4,5 mm
Scoring blade tilting	Schrägverstellung Ritzsägeblatt	0 - 45°
Speed scoring blade R.p.m.	Drehzahl Ritzsägeblatt U/Min	7000
Table size	Tischgrösse	1530 x 700 mm
Table height	Tischhöhe	840 mm
Sliding table size	Abmessung Rolltisch	400 x 3800/3200/2500 mm
Stroke	Schnittlänge	3800/3200/2500 mm
Rip capacity	Schnittbreite rechts vom Sägeblatt	1380 mm
Ø Dust suction	Ø Absaugstutzen	120 mm
Motorpower HP	Motorleistung PS	7,5 (5,5 - 10 option)
Motorpower scoring unit HP	Motorleistung Vorritzer PS	0,75
Option	Option	
ASD	Automatische Stern-Dreieck	5.5 / 7.5 - 10 kW
Digital read out rip fence	Digitale Ablesung Gehrungsanschlag	A5218
Digital read out parallel fence	Digitale Ablesung Parallelschlag	A5216
Roller Support	Rollbock	
Motorpower	Motorleistung	10 - 5.5 Hp / Ps
Net weight Z2500	Gewicht netto Z2500	1150 Kg
Net weight Z3200	Gewicht netto Z3200	1200 Kg
Net weight Z3800	Gewicht netto Z3800	1250 Kg
Overall crated dimensions (L x W x H) Z2500	Verpackungsmasse (L x B x H) Z2500	2300 x 1300 x 1000 mm
Overall crated dimensions (L x W x H) Z3200	Verpackungsmasse (L x B x H) Z3200	2270 x 1330 x 1020 mm + 3250 x 450 x 200 mm
Overall crated dimensions (L x W x H) Z3800	Verpackungsmasse (L x B x H) Z3800	2270 x 1330 x 1020 mm + 3850 x 450 x 200 mm

Modifications possible without previous advise.

Konstruktionsänderungen vorbehalten.



Robland BVBA

Kolvestraat 44
8000 Brugge - Belgium
Tel.: +32 50 458 925
Fax: +32 50 458 927
www.robland.com

Dealer:

2008