

Kommissionierer - Still CX 20



Kommissionierer - Still CX 20

WKH.3878



Elektrisch



5452



2017

Marke Still

Modell CX 20

Baujahr 2017

Spezifikationen

Antrieb	Elektrisch
Kapazität	465Ah
Marke/Typ	3 PZS 465
Batteriespannung	24V
Baujahr der Batterie	2017
Man-up	1

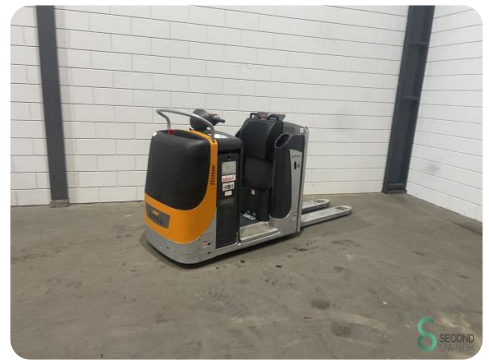
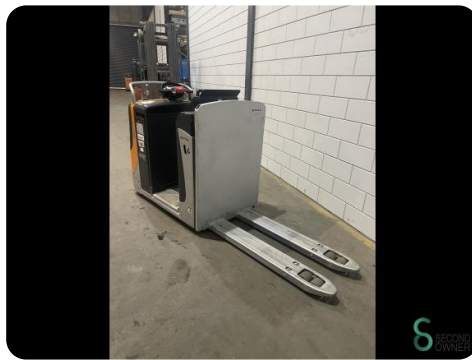
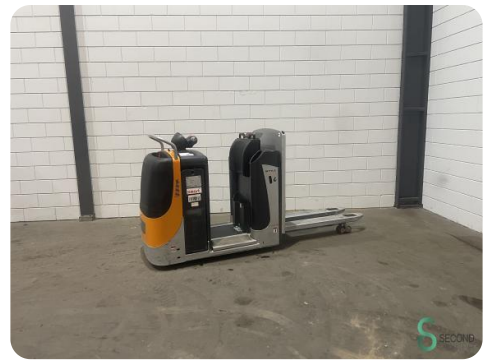
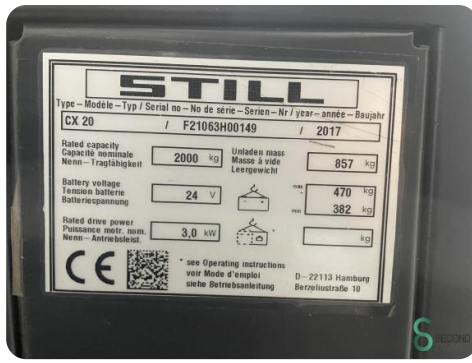
Abmessungen

Länge

Breite

Höhe

Gewicht



Havenweg 6
6603AS Wijchen

T: +31 6 11462913
E: Koen@secondowner.com
W: <https://secondowner.com>

