



**STILL**



---

CX 20

---

CX-M 10

---

CX-D 20

---

CX-S 16

---

CX-T

---

CX Dati tecnici.

Commissionatori orizzontali.



first in intralogistics



Questa scheda tecnica indica soltanto i valori tecnici del commissionatore standard secondo le Direttive VDI 2198 e 3597. Gommature diverse, attrezzature supplementari, etc., possono variare i valori indicati.

Caratteristiche	1.1	Costruttore		STILL
	1.2	Modello		CX 20
	1.3	Trazione		elettrica
	1.4	Tipo di guida		Commissionatori
	1.5	Portata/Carico	Q kg	2000
	1.6	Baricentro del carico	c mm	1200
	1.8	Distanza del carico	x mm	1615
	1.9	Interasse	y mm	2843 <sup>1</sup>
	2.1	Peso proprio (incluso Batteria)		1145
Pesi	2.2	Pressione sugli assali con carico	lato guida/lato carico kg	1250/1895
	2.3	Pressione sugli assali, senza carico	lato guida/lato carico kg	880/265
Ruote   Telaio	3.1	Gommatura		Poliuretano
	3.2	Dimensioni ruote	lato guida mm	ø 250 x 100
	3.3	Dimensioni ruote	lato carico mm	ø 85 x 80
	3.4	Ruote pivotanti		ø 150 x 50
	3.5	Numero ruote (x = motrici)	lato guida/lato carico	1 x 1/4
	3.6	Carreggiata	lato guida b <sub>10</sub> mm	475
	3.7	Carreggiata	lato carico b <sub>11</sub> mm	348
Dimensioni	4.4	Sollevamento	h <sub>3</sub> mm	130
	4.8	Altezza da terra (piattaforma)	h <sub>7</sub> mm	135
	4.9	Altezza consolle di guida in posizione di marcia	min./max. h <sub>14</sub> mm	1165
	4.15	Altezza da terra a forche abbassate	h <sub>13</sub> mm	85
	4.19	Lunghezza totale senza carico	l <sub>1</sub> mm	3805 <sup>1</sup>
	4.20	Lunghezza parte motrice	l <sub>2</sub> mm	1425 <sup>1</sup>
	4.21	Larghezza totale	b <sub>1</sub> mm	800
	4.22	Dimensioni forche	s/e/l mm	61/172/2390
	4.25	Distanza esterna forche	b <sub>5</sub> mm	520
	4.32	Altezza di guado centro interasse	m <sub>2</sub>	24
	4.34	Larghezza corridoio con pallet 800 x 1200 longitudinale (b <sub>12</sub> x l <sub>6</sub> )	A <sub>st</sub> mm	4127 <sup>1</sup>
	4.35	Raggio di curvatura	W <sub>a</sub> mm	3046 <sup>1</sup>
Prestazioni	5.1	Velocità di traslazione	con/senza carico km/h	9/12,5
	5.2	Tempo / Velocità di sollevamento	con/senza carico s	2,1/1,7
	5.3	Tempo / Velocità di abbassamento	con/senza carico s	1,7/3,2
	5.7	Pendenza superabile	con/senza carico %	6/6 <sup>2</sup>
	5.9	Tempo di accelerazione (su 10 m)	con/senza carico s	6,4/5,2
	5.10	Freno di esercizio		elettromagnetico
Motori elettrico	6.1	Motore di trazione, potenza nominale S2 = 60 min	kW	3,0
	6.2	Motore di sollevamento, potenza nominale per S3 = 15%	kW	2,2
	6.3	Batteria secondo DIN 43531/35/36; A, B, C, no		IEC 254 - 2; B
	6.4	Tensione batteria, capacità nominale K <sub>s</sub>	V/Ah	24/450
	6.5	Peso batteria ± 5% (secondo il costruttore)	kg	410
	6.6	Assorbimento di energia secondo ciclo VDI	kWh/h	0,99
Varie	8.1	Tipo di trasmissione		Controllo AC
	8.4	Rumorosità, valore medio per il conducente	dB (A)	66,5

<sup>1</sup> Con trog batteria da 600 Ah: + 85 mm

<sup>2</sup> Pendenza superabile riferita alla geometria del commissionatore

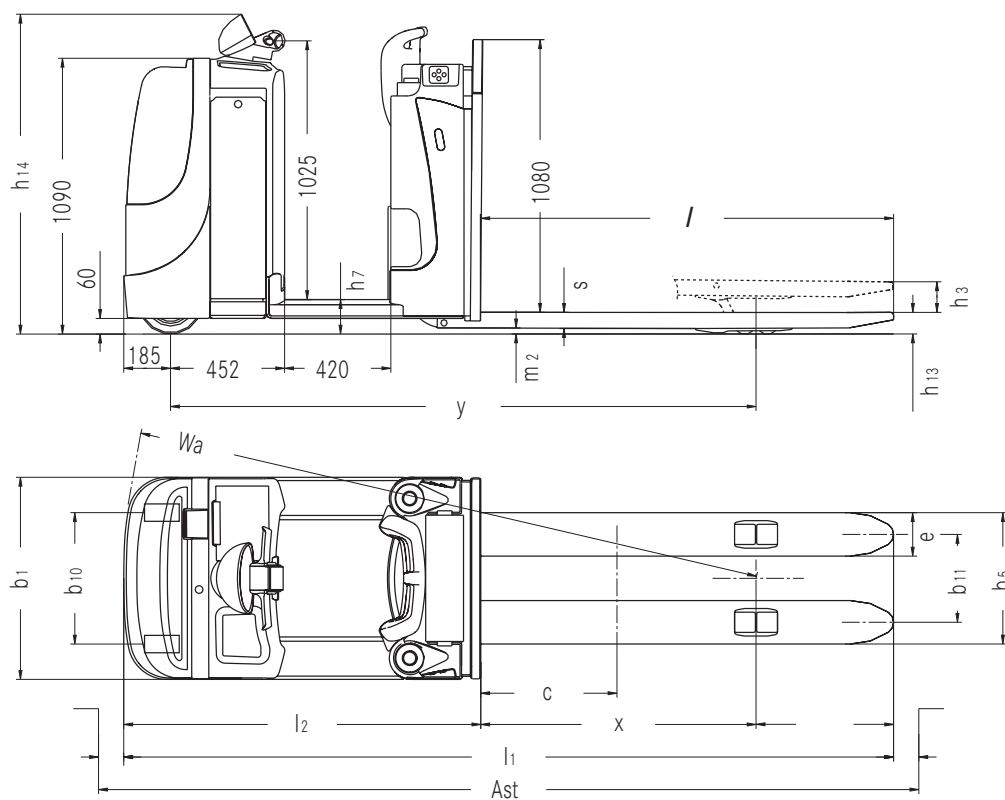
Raggio di curvatura W<sub>a</sub> per la determinazione della larghezza del corridoio di lavoro (valori in mm)

Lunghezza forca	Distanza X	Trog batteria	
		450 Ah	600 Ah
1190	1005	2430	2516
1450	1265	2690	2776
1650	1105	2530	2616
2150	1605	3030	3116
2390 <sup>a</sup>	1845	3270	3356
2390 <sup>b</sup>	1615	3040	3126
2900	2125	3550	3636
3100	2125	3550	3636

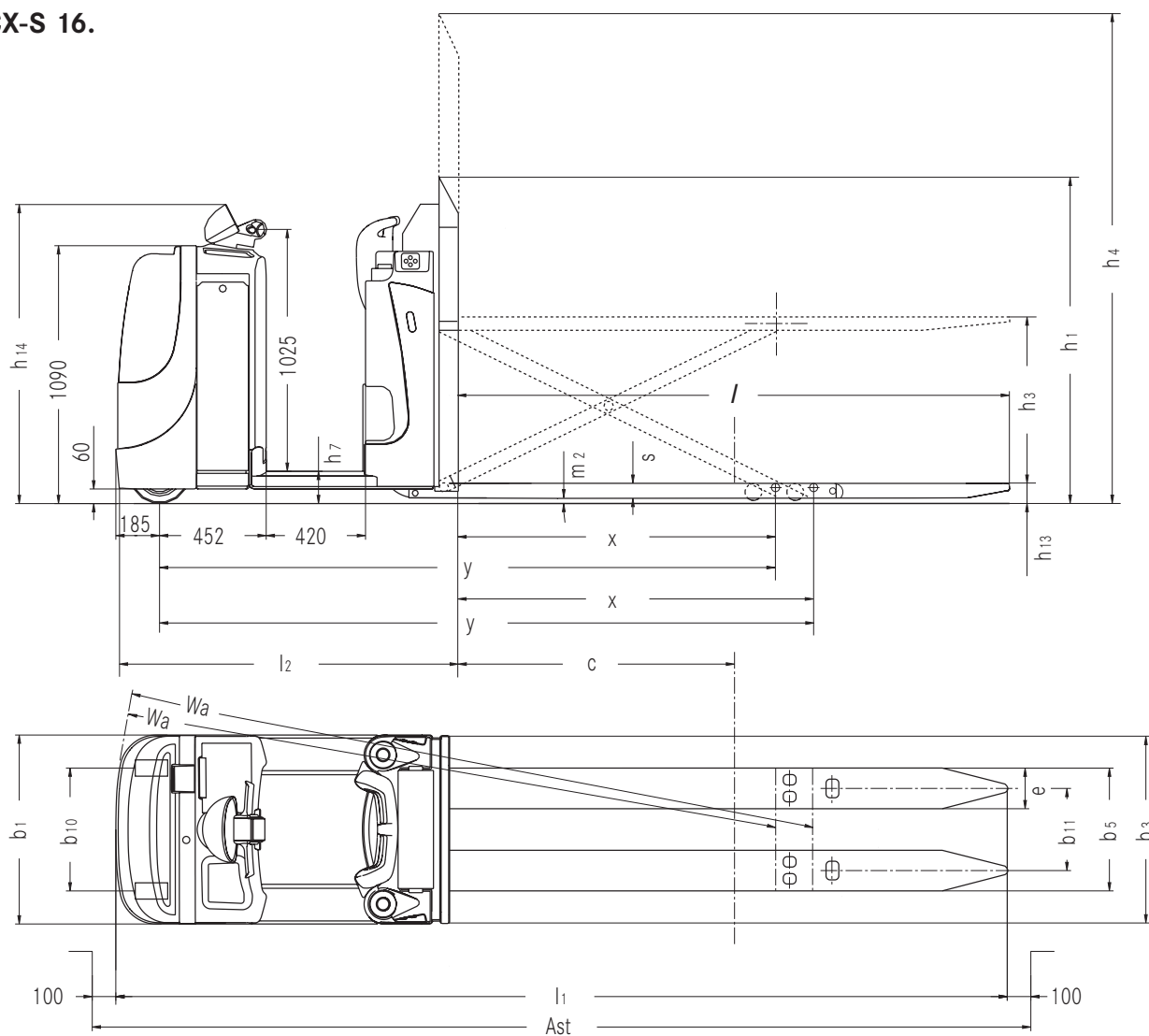
<sup>a</sup> Interasse idoneo per la presa TRASVERSALE di 3 europalettes

<sup>b</sup> Interasse idoneo per la presa LONGITUDINALE di 2 europalettes

## CX esecuzione standard.



## CX-S 16.



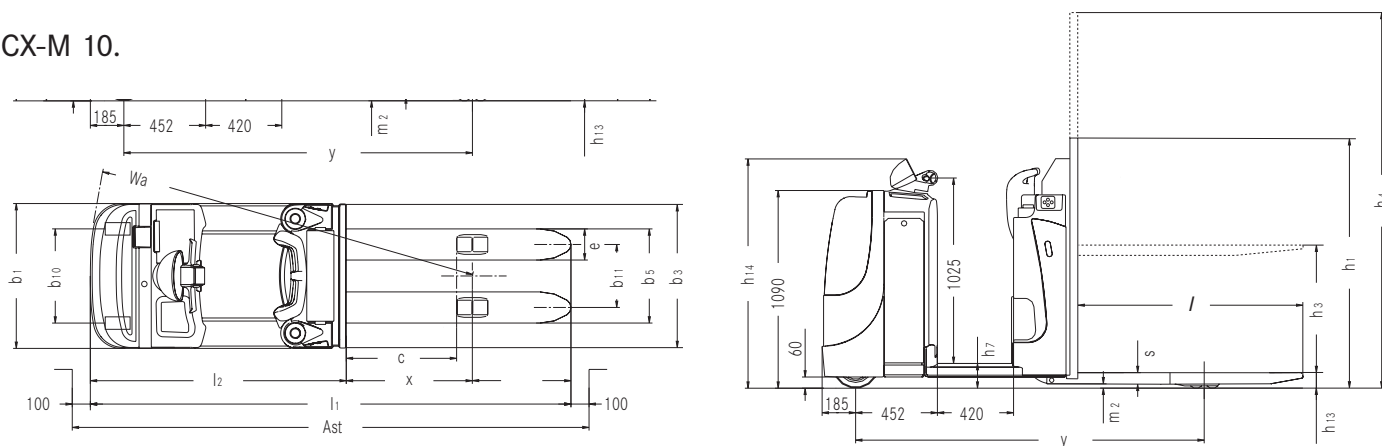
Questa scheda tecnica indica soltanto i valori tecnici del commissionatore standard secondo le Direttive VDI 2198 e 3597.

Gommature diverse, attrezzature supplementari, etc., possono variare valori indicati.

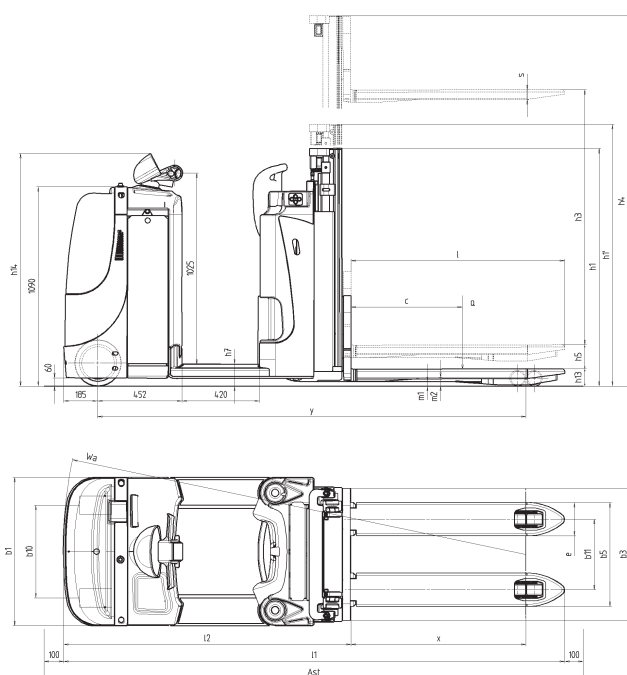
Caratteristiche	1.1	Costruttore		STILL	STILL	STILL	STILL
	1.2	Modello		CX-M 10	CX-D 20	CX-S 16	CX-T
	1.3	Trazione		Elettrica	Elektro	Elettrica	Elettrica
	1.4	Tipo di guida		commissionatore	commissionatore	commissionatore	In piedi
	1.5	Portata/carico	Q kg	1000	2000	1600	-
	1.5.1	Capacità di traino	Q kg	-	-	-	4000
	1.6	Baricentro del carico	c mm	600	600	1200	-
	1.7	Sforzo di trazione	F	-	-	-	1600
	1.8	Distanza carico	x mm	675	942	1381 <sup>1</sup> /1542	-
	1.9	Interasse	y mm	1906	2308	2661 <sup>1</sup> /2822	1195
Pesi	2.1	Peso proprio (incl. batteria)	kg	1218	1380	1476	1170
	2.2	Pressione sull'assale con carico lato guida/lato carico	kg	868/1350	1256/2132	1202/1874	-
	2.3	Pressione sugli assali, senza carico lato guida/lato carico	kg	842/376	934/446	1016/460	585/585
Ruote   Telaio	3.1	Gommatura		Poliuretano	Poliuretano	Poliuretano	C/SE
	3.2	Dimensioni gomme lato guida	mm	ø 250 x 100	ø 250 x 100	ø 250 x 100	ø 250 x 100
	3.3	Dimensioni gomme lato carico	mm	ø 85 x 80	ø 85 x 61,5	ø 82 x 34	ø 250 x 80
	3.4	Rulli di appoggio	mm	ø 150 x 50	ø 150 x 50	ø 150 x 50	-
	3.5	Ruote, numero (x = motrici) lato guida/lato carico		1 x 1/4	1 x 1/4	1 x 1/8	1 x 1/2
	3.6	Carreggiata lato guida	b <sub>10</sub> mm	475	475	475	-
	3.7	Carreggiata lato carico	b <sub>11</sub> mm	380	380	356	679
Dimensioni	4.2	Altezza a castello abbassato	h <sub>1</sub> mm	1375	1280	1371	-
	4.4	Sollevamento	h <sub>3</sub> mm	700	1580	700	-
	4.5	Altezza a castello sollevato	h <sub>4</sub> mm	2075	2070	2071	-
	4.8	Altezza sedile/Piattaforma	h <sub>7</sub> mm	136	136	136	146
	4.9	Altezza timone in posizione di marcia min./max.	h <sub>14</sub> mm	1165	1165	1165	1165
	4.12	Altezza gancio	h <sub>10</sub> mm	-	-	-	190/245/300/355/410
	4.15	Altezza da terra a forche abbassate	h <sub>13</sub> mm	86	91	85	-
	4.17	Lunghezza gancio di traino	l <sub>5</sub> mm	-	-	-	128
	4.19	Larghezza totale senza carico	l <sub>1</sub> mm	2601	2700	3852	1573
	4.20	Lunghezza incluso spessore forche	l <sub>2</sub> mm	1416	1550	1465	-
	4.21	Larghezza totale	b <sub>1</sub> mm	800	800	800	800
	4.22	Dimensioni forche	s/e/l mm	56/184/1190	52/180/1150	75/184/2390	-
	4.24	Larghezza piastra portaforche	b <sub>3</sub> mm	774	711	784	-
	4.25	Distanza esterna forche	b <sub>5</sub> mm	564	560	540	-
	4.32	Distanza dal suolo centro interasse	m <sub>2</sub> mm	29	25	10	70
Prestazioni	4.33	Larghezza corridoio con palett 1000 x 1200 trasversale	A <sub>st</sub> mm	2951	1400	4141 <sup>1</sup> /4154	-
	4.35	Raggio di curvatura	W <sub>a</sub> mm	2091	2495	2846 <sup>1</sup> /3007	1390
	5.1	Velocità di marcia con/senza carico	km/h	8/10,5	8/10,5	8,0/11,0	7,5/13
	5.2	Velocità/tempo di sollevamento con/senza carico	m/s/s	5,35/3,45	0,15/0,23/2,0/1,8	8,0/4,1	-
	5.3	Velocità/tempo di abbassamento con/senza carico	m/s/s	6,0/7,5	0,23/0,28/1,6/1,6	5,6/6,3	-
	5.5	Trazione con carico con/senza carico	N	-	-	-	1600
	5.6	Trazione massima (5 Min.)	N	-	-	-	4000
	5.7	Pendenza superabile con/senza carico	%	-	-	-	Vedere lo schema dello sforzo di trazione pag. 5
	5.8	Pendenza max. superabile kB <sub>5</sub>	%	-	-	-	-
	5.9	Tempo di accelerazione (su 10 m) con/senza carico	s	5,5/4,8	5,5/4,8	6,4/5,5	-
Motore elettrico	5.10	Freno di esercizio con/senza carico		elettromagnetico	elettromagnetico	elettromagnetico	elettromagnetico
	6.1	Motore di trazione, potenza nominale S2 = 60 min	kW	3,0	3	3,0	3,0
	6.2	Motore di sollevamento, potenza nominale S3 = 15%	kW	2,0	2	2,0	-
	6.3	Batteria secondo DIN 43531/35/36; A, B, C, no		IEC 254 - 2; B	ICE 254 - 2; B	IEC 254 - 2; B	IEC 254 - 2; B
	6.4	Tensione batteria, capacità nominale K <sub>5</sub>	V/Ah	24/450	24/450	24/450	24/450
	6.5	Peso batteria ± 5% (a secondo del costruttore)	kg	410	410	410	410
Varie	6.6	Consumo di energia secondo ciclo VDI	kWh/h	-	-	-	-
	8.1	Tipo di trasmissione		Controllo AC	Controllo AC	Controllo AC	Controllo AC
	8.4	Livello di rumorosità, livello medio per il conducente	dB (A)	73,3	73,3	71,2	64,0

<sup>1</sup> con forche sollevate

## CX-M 10.

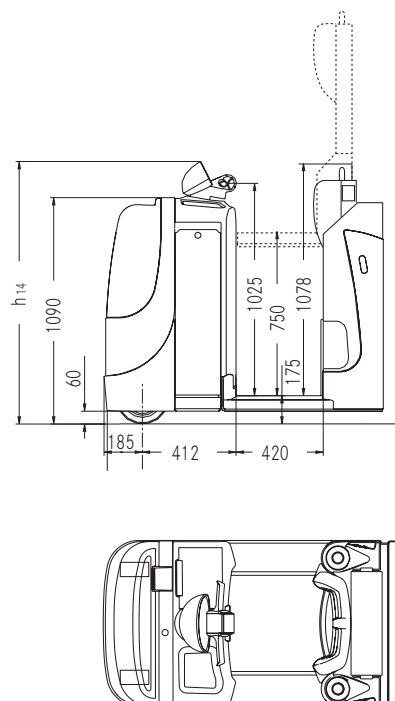


## CX-D 20.

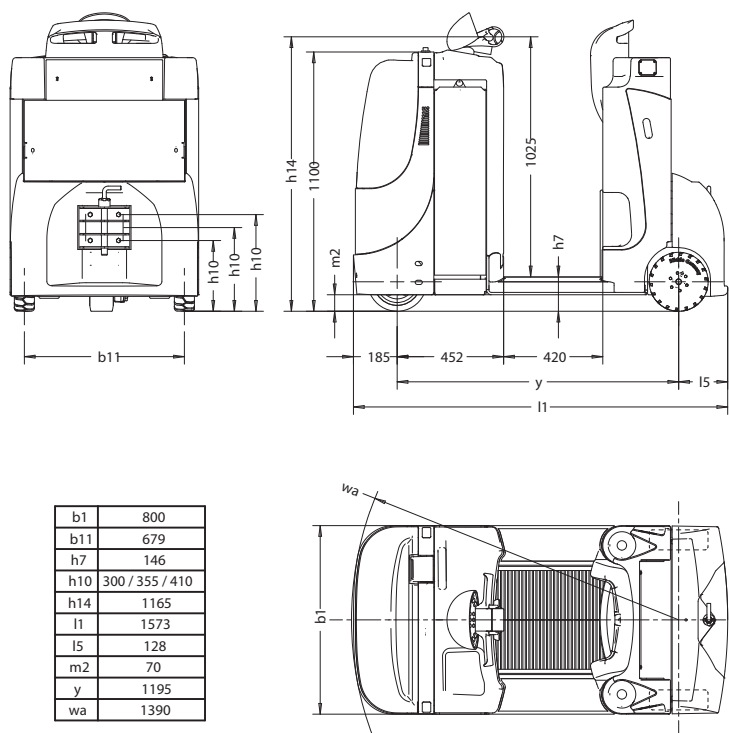


	CX-D 20
Q	2000
C	600
X	96,2
Y	1208
h10	1475
h11	380
h12	1280
h13	1410
h14	150
h15	1580
h16	2070
h17	136
h18	1165
h19	91
h20	2700
h21	1550
h22	800
h23	52 / 100 / 150
h24	711
h25	560
h26	21
h27	25
h28	2900
h29	24,95

## CX 20 con piattaforma sollevabile (optional).

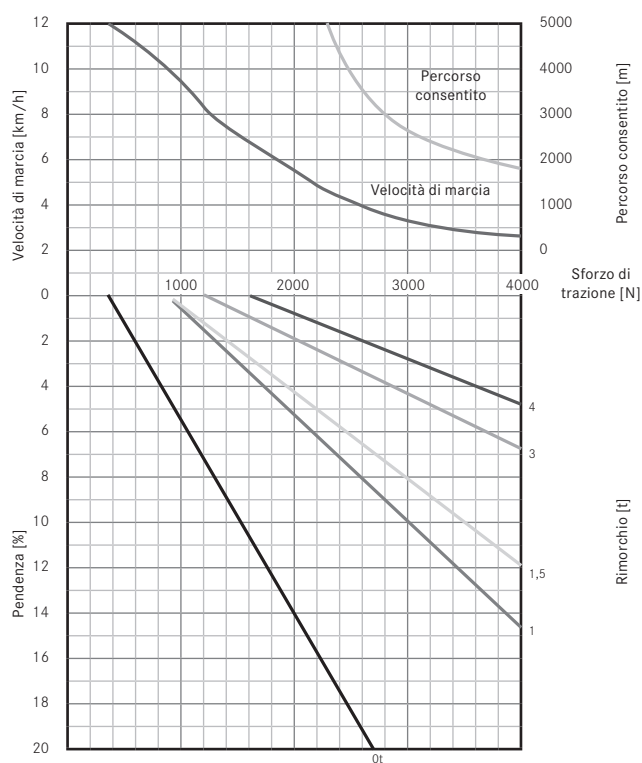


## CX-T.



b1	800
b11	679
h7	146
h10	300 / 355 / 410
h14	1165
h1	1573
h5	128
m2	70
y	1195
wa	1390

## CX-T Schema delle prestazioni.



Esempio:

su una pendenza del 2% con un carico di 4 t, il commissionatore CX-T può trainare ad una velocità di 4,0 km/h per una distanza di 3500 m senza bisogno di rallentare. Nelle condizioni di carico e pendenza sopra indicate è possibile la ripresa di marcia su pendenza anche dopo uno stop. Il percorso massimo consentito all'ora è la distanza totale percorso incluso i viaggi di ritorno. Si consiglia di utilizzare di rimorchi autofrenanti, se il peso del rimorchio supera i 2,5 t e comunque con qualsiasi carico rimorchiato se devono essere percorsi pendenze/discese.

**Telaio.**

- Rinforzato nella parte anteriore con protezione antiurto. I componenti elettrici ed elettronici del veicolo si trovano dietro il cofano anteriore rimovibile e sono facilmente accessibili.

**Sterzo.**

- Sterzo elettrico con ritorno automatico in posizione neutrale.
- Eventuali movimenti impercettibili dello sterzo nella sua zona centrale sono compensati elettronicamente in modo da garantire una marcia rettilinea senza oscillazioni.
- Riduzione automatica della velocità in curva, i rulli di appoggio laterali in movimento forniscono un'elevata stabilità laterale e riducono gli effetti della forza centrifuga.

**Consolle multifunzione.**

La nuova consolle gestisce tutte le funzioni di guida, di comando e di controllo del commissionatore OM STILL CX. La disposizione ergonomica di tutti i pulsanti consente di azionare i comandi senza dover abbandonare l'impugnatura. Nella consolle sono integrate le seguenti funzioni:

- traslazione
  - sterzo
  - sollevamento e abbassamento
  - contaore di esercizio
  - indicatore batteria scarica
  - profili di marcia selezionabili
  - controllo accesso mediante codice personalizzabile
  - diagnosi tramite codice di servizio
- Inoltre il cockpit fornisce un arresto sicuro durante la marcia.

**Posto di guida.**

- La piattaforma armonizzata del posto di guida fornisce condizioni ottimali durante la salita e la discesa grazie ad un'altezza ridotta del gradino e al rivestimento antiscivolo.
- L'intera superficie della piattaforma funge da interruttore "uomo presente".
- La parete posteriore realizzata secondo la tecnologia RIM è stata progettata per soddisfare in modo ergonomico tutte le necessità dell'operatore.
- Lo schienale imbottito con sostegni laterali sagomati garantisce massimo comfort e sicurezza durante la marcia.
- Nel posto di guida sono integrati diversi vani portaoggetti e supporti per pellicole di imballaggio.
- Il modello CX può essere dotato di leggio (optional).

**Trazione.**

- potente ed economico, permette quindi di ridurre i costi grazie ad un motore da 3,0 kW AC
- La generazione più recente di controller AC unita all'innovativo cockpit OM STILL offre la possibilità di adeguare le prestazioni del veicolo premendo semplicemente un pulsante. In questo modo l'operatore passa facilmente da una modalità all'altra.
- In modalità "ECO" (tasto tartaruga), il motore gira secondo la propria curva caratteristica standard, ossia assorbe poca corrente e accelera in modo nominale. Ciò favorisce un'autonomia operativa maggiore del 15% per ogni carica della batteria e una produttività equiparabile ai migliori modelli presenti sul mercato attuale.
- In modalità "BOOST" (tasto lepre), il motore innalza sensibilmente la potenza e le prestazioni offrendo un elevato momento torcente ed una accelerazione aggressiva unita ad una velocità maggiore a pieno carico. Con questa modalità non varia l'autonomia di esercizio ma si aumenta fino al 25% la produttività rispetto agli altri modelli.

Il profilo di guida (velocità di traslazione, accelerazione, frenatura) può essere adattato, per entrambe le modalità, alle specifiche esigenze dell'operatore e del tipo di impiego.

- Un sensore della velocità, controllato dall'unità di comando, provvede ad un'accelerazione dolce e graduale fino al raggiungimento della velocità massima di traslazione, indipendentemente dal tipo di carico trasportato.
- La frenatura del carrello avviene rilasciando il selettore a farfalla sul cockpit nonché invertendo la direzione di marcia. In questo modo il motore AC funge da generatore, recuperando energia per la batteria.
- Durante la sosta su tratti in pendenza e rilasciando il selettore a farfalla l'impianto elettronico di comando controlla ogni movimento del carrello impedendo l'arretramento incontrollato del mezzo mediante la chiusura del freno motore.

**Batteria.**

- La batteria dei commissionatori orizzontali OM STILL è facilmente accessibile per la manutenzione e, per l'impiego su più turni, è estraibile mediante braccio gru oppure lateralmente attraverso la rulliera integrata.
- Mediante due differenti trog possono essere accolte batterie con una capacità rispettivamente fino a 450 e 600 Ah.

**Gancio.**

- Capacità di traino 4000 kg
- la capacità di traino e la velocità dipendono dalla pendenza presente (vedere lo schema delle prestazioni pag.5).
- gancio di traino con cinque diverse altezze disponibili (190/245/300/355/410).
- su richiesta possono essere forniti ganci di traino di differente esecuzione (ad. Es. Rockinger)

### Optional.

- esclusivo sistema modulare di accessori, con staffa multifunzione (lato anteriore e posteriore)
- leggio regolabile per fogli A4
- predisposizione per terminale dati
- staffa di fissaggio supplementare per accessori di diversa tipologia (su richiesta)
- comando di marcia lenta con operatore a terra mediante selettore di direzione sulla consolle oppure pulsanti collocati sullo schienale
- diverse impostazioni della velocità
- griglia protezione del carico
- esecuzione per cella frigorifera
- vano per batteria da 600 Ah
- gradino ribaltabile per poter effettuare operazioni di commissionamento fino al 2° livello, in modo confortevole e sicuro
- registrazione incidente (optional con OM STILL FleetManager)

### Sicurezza.

- i carrelli sono costruiti secondo la Direttiva macchine 98/37 e marcati CE.
- OM STILL è certificata ISO 9001.

### CX-M 10 (Sollevamento montante).

- Il sollevamento supplementare di 700 mm consente una confortevole altezza di presa di 786 mm da terra.
- Lunghezza forche idonea per la presa longitudinale di europallet.
- Portata residua di 1000 kg al massimo sollevamento (con baricentro di 600 mm).
- Comando delle funzioni di sollevamento e abbassamento forche di serie mediante pulsanti integrati nello schienale e sulla consolle di comando.
- Limitazione automatica della velocità di traslazione a carico sollevato per aumentare ulteriormente la stabilità durante le curve.
- Blocco automatico ad un'altezza da terra di 400 mm in fase di abbassamento delle forche per salvaguardare maggiormente i piedi.

### CX-D 20 (commissionatore doppio stoccatore).

- Sollevamento iniziale e montante con sollevatore con altezza di sollevamento fino a 1580 mm. Consente il sollevamento e il trasporto di due carichi contemporaneamente.
- Portata massima: può portare un carico da 2000 kg sul sollevatore di base se usato per il trasbordo oppure due pallet da 1000 kg ciascuno se utilizzato come doppio stoccatore.
- Lunghezza forche adatta per Europallet.
- Possibilità di sollevamento e abbassamento standard mediante tasti aggiuntivi sulla parte posteriore del posto guida.
- Limitazione automatica della velocità a carico sollevato per garantirne la stabilità in curva.
- Blocco automatico dell'abbassamento a 400 mm per la protezione piedi dell'operatore.

### CX-S 16 (sollevamento forche a pantografo).

- Il sollevamento supplementare di 700 mm consente una confortevole altezza di presa di 786 mm da terra.
- Lunghezza forche idonea per la presa longitudinale di europallet.
- Le dimensioni delle forche (altezza da terra, larghezza, esecuzione delle punte) sono state studiate per facilitare al massimo la presa di tutti i tipi di pallets.
- Portata residua di 1600 kg al massimo sollevamento (con baricentro di 1200 mm).
- Comando delle funzioni di sollevamento e abbassamento forche di serie mediante pulsanti integrati nello schienale e sulla consolle di comando.
- Limitazione automatica della velocità di traslazione a carico sollevato per aumentare ulteriormente la stabilità durante le curve.
- Blocco automatico ad un'altezza da terra di 400 mm in fase di abbassamento delle forche per salvaguardare maggiormente i piedi.

### CX-T (Trattore).

- Capacità di traino 4000 kg.
- la capacità di traino e la velocità dipendono dalla pendenza presente (vedere lo schema delle prestazioni pag.5).
- Gancio di traino con cinque diverse altezze disponibili (190/245/300/355/410).
- Su richiesta possono essere forniti ganci di traino di differente esecuzione (ad. Es. Rockinger).
- La stabilità è garantita dalla carreggiata larga.
- Le gomme superelastiche posteriori garantiscono comfort di guida nel superamento di ostacoli.



**STILL**



## **Contatto**

OM Carrelli Elevatori S.p.A.

Viale De Gasperi, 7

I-20020 Lainate (MI)

Telefono: +39 02 93765-1

Fax: +39 02 93765-450

**Per ulteriori informazioni:**

**[www.om-still.it](http://www.om-still.it)**