

Kommissionierer - Still CX 20



Kommissionierer - Still CX 20

WKH.4224



Elektrisch



3102



2018

Marke Still

Modell CX 20

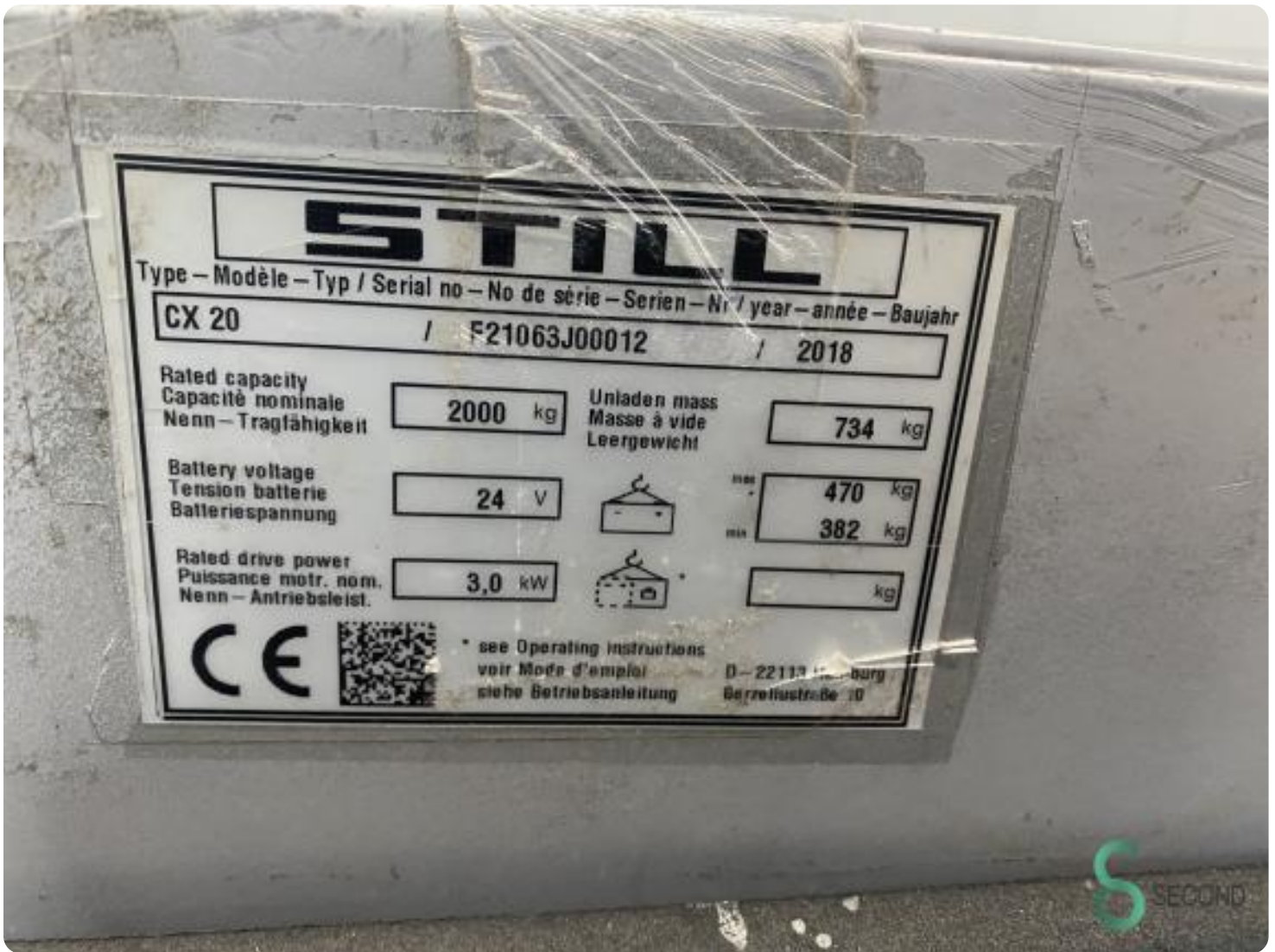
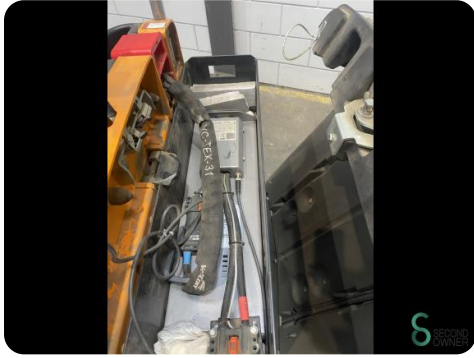
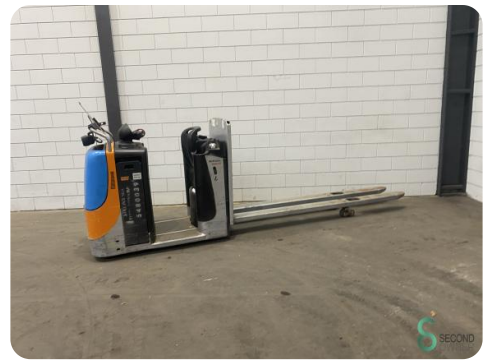
Baujahr 2018

Spezifikationen

Antrieb	Elektrisch
Batteriespannung	24V
Durchfahrtshu00f6he	1500mm
Gabelzinkenlu00e4nge	2400mm
Hubkraft	2000kg

Abmessungen

Lnge	3800
Breite	800
Hhe	1500
Gewicht	1200



STILL

Type – Modèle – Typ / Serial no – No de série – Serien – Nr / year – année – Baujahr
CX 20 / **F21063J00012** / **2018**

Rated capacity Capacité nominale Nenn – Tragfähigkeit	2000 kg	Unladen mass Masse à vide Leergewicht	734 kg
Battery voltage Tension batterie Batteriespannung	24 V	max	470 kg
		min	382 kg
Rated drive power Puissance motr. nom. Nenn – Antriebsleist.	3,0 kW		kg



 * see Operating instructions
 voir Mode d'emploi
 siehe Betriebsanleitung

D – 22113 Hamburg
 Berzeliusstraße 10





Havenweg 6
6603AS Wijchen

T: +31 6 11462913
E: Koen@secondowner.com
W: <https://secondowner.com>