

Schlepper - Still CX-T



Schlepper - Still CX-T

WKH.4347



Elektrisch



6614



2015

Marke Still

Modell CX-T

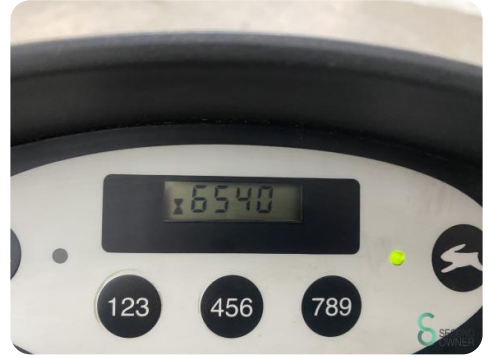
Baujahr 2015

Spezifikationen

| | |
|-------------------------|-------------------------|
| Antrieb | Elektrisch |
| Kapazität | 375Ah |
| Marke/Typ | Midac 24V 3PZS375 |
| Batteriespannung | 24V |
| Anzahl der Räder | 4 Räder |
| Zugkraft | 4000kg |

Abmessungen

| | |
|----------------|------|
| Länge | 1600 |
| Breite | 800 |
| Höhe | 2200 |
| Gewicht | 1540 |



Havenweg 6
6603AS Wijchen

T: +31 6 11462913
E: Koen@secondowner.com
W: <https://secondowner.com>

