

## Stapler - Still EXD-S20



## Stapler - Still EXD-S20

WKH.4210



Elektrisch



9244



2019

**Marke** Still

**Modell** EXD-S20

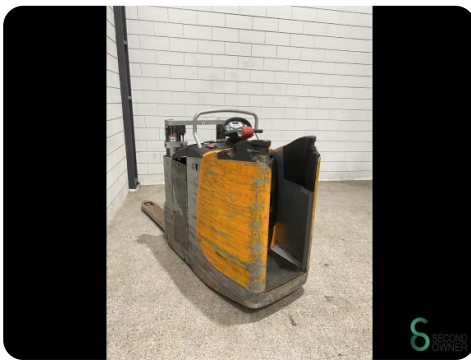
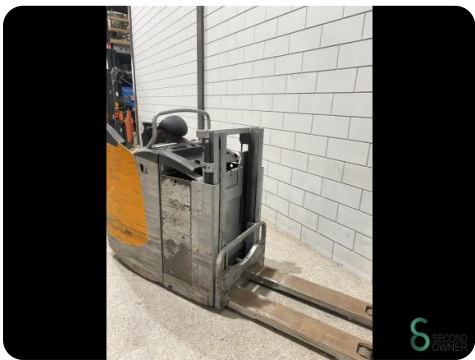
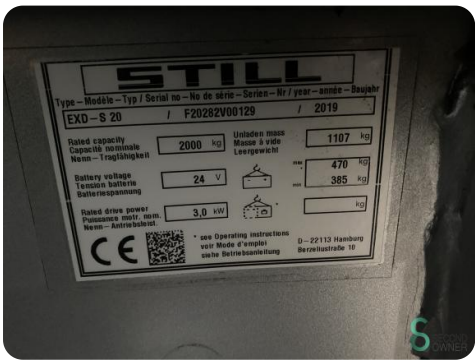
**Baujahr** 2019

### Spezifikationen

<b>Antrieb</b>	Elektrisch
<b>Batteriespannung</b>	24V
<b>Optionen</b>	Doppelstock
<b>Durchfahrtshu00f6he</b>	1400mm
<b>Gabelzinkenlu00e4nge</b>	1150mm
<b>Hubkraft</b>	2000kg

### Abmessungen

<b>Lnge</b>	2500
<b>Breite</b>	800
<b>Hhe</b>	1290
<b>Gewicht</b>	1577



STILL			
Type - Modèle - Typ / Serial no. - No de série - Serien - Nr / year - année - Baujahr			
EXD - S 20 / F20282V00129 / 2019			
Rated capacity Capacité nominale Nenn - Tragfähigkeit	2000 kg	Unladen mass Masse à vide Leergewicht	1107 kg
Battery voltage Tension batterie Batteriespannung	24 V		470 kg 385 kg
Rated drive power Puissance motr. nom. Nenn - Antriebsleistung	3,0 kW		kg
CE  see Operating instructions voir Mode d'emploi siehe Betriebsanleitung			
D - 22113 Hamburg Berenstrasse 10			

STILL			
Type - Modèle - Typ / Serial no. - No de série - Serien - Nr / year - année - Baujahr			
EXD - S 20 / F20282V00129 / 2019			
Rated capacity Capacité nominale Nenn - Tragfähigkeit	2000 kg	Unladen mass Masse à vide Leergewicht	1107 kg
Battery voltage Tension batterie Batteriespannung	24 V		470 kg 385 kg
Rated drive power Puissance motr. nom. Nenn - Antriebsleistung	3,0 kW		kg
CE  see Operating instructions voir Mode d'emploi siehe Betriebsanleitung			
D - 22113 Hamburg Berenstrasse 10			



Havenweg 6  
6603AS Wijchen

**T:** +31 6 11462913  
**E:** [Koen@secondowner.com](mailto:Koen@secondowner.com)  
**W:** <https://secondowner.com>