

Palettenwagen - Still EXH-SF20



Palettenwagen - Still EXH-SF20

WKH5.893



Elektrisch



2492



2019

Marke Still

Modell EXH-SF20

Baujahr 2019

Spezifikationen

Antrieb Elektrisch

Kapazität 200Ah

Marke/Typ Gel

Batteriespannung 24V

Gabelzinkenlänge 1150mm

Hubkraft 2000kg

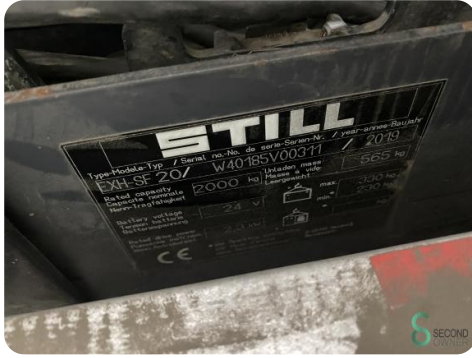
Abmessungen

Länge 2300

Breite 750

Höhe 1350

Gewicht 895



Havenweg 6
6603AS Wijchen

T: +31 6 11462913
E: Koen@secondowner.com
W: <https://secondowner.com>

