

## Hubwagen - Still EXU-SF20



## Hubwagen - Still EXU-SF20

WKH6.450



2018



10440



Elektrisch

**Marke** Still

**Modell** EXU-SF20

**Baujahr** 2018

### Spezifikationen

**Antrieb** Elektrisch

**Kapazität** 0,4t 375Ah

**Marke/Typ** Hawker

**Batteriespannung** 24V

**Baujahr der Batterie** 2021

**Gabelzinkenlänge** 1200mm

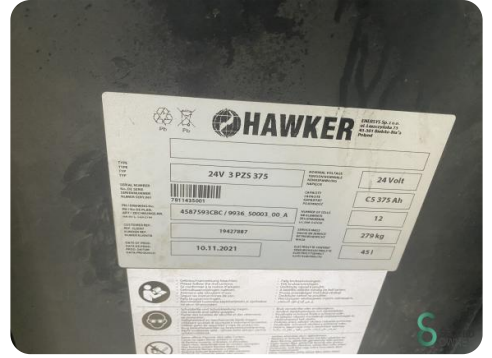
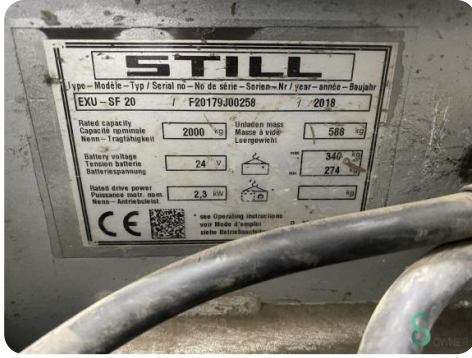
### Abmessungen

**Länge** 2300

**Breite** 750

**Höhe** 1350

**Gewicht** 928



Havenweg 6  
6603AS Wijchen

T: +31 6 44300552  
E: Tess@secondowner.com  
W: <https://secondowner.com>

