

Palettenwagen - Still EXU-SF20



Palettenwagen - Still EXU-SF20

WKH.4718



Elektrisch



1370



2014

Marke Still

Modell EXU-SF20

Baujahr 2014

Spezifikationen

Antrieb	Elektrisch
Kapazität	250Ah
Marke/Typ	GNB 02 EPZS 0250 SC
Batteriespannung	24V
Baujahr der Batterie	2019
Prüfung bis	12-2024

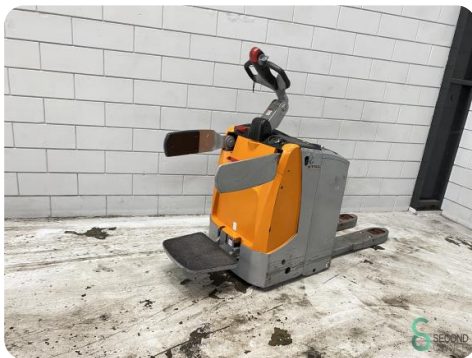
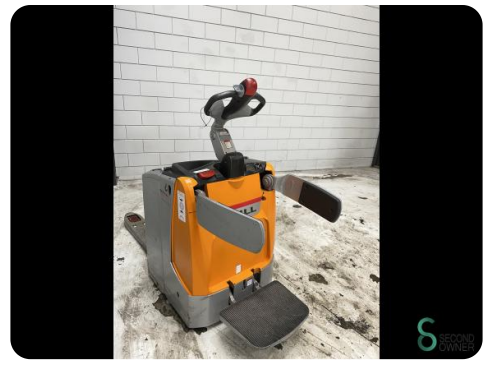
Abmessungen

Länge

Breite

Höhe

Gewicht



Havenweg 6
6603AS Wijchen

T: +31 6 11462913
E: Koen@secondowner.com
W: <https://secondowner.com>

