

Palettenwagen - Still EXU-SF20



Palettenwagen - Still EXU-SF20

WKH.4602



Elektrisch



2007



2016

Marke Still

Modell EXU-SF20

Baujahr 2016

Spezifikationen

Antrieb Elektrisch

Batteriespannung 24V
g

Prüfung bis 12-2024

Gabelzinkenlänge 1600mm
e

Hubkraft 2000kg

Hubhöhe 200mm

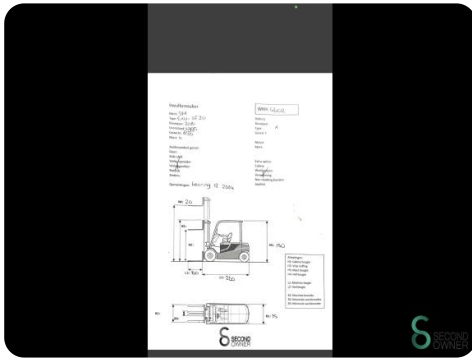
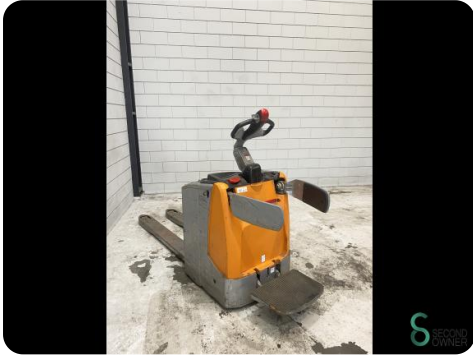
Abmessungen

Länge 2600

Breite 750

Höhe 1500

Gewicht 830



Havenweg 6
6603AS Wijchen

T: +31 6 11462913
E: Koen@secondowner.com
W: <https://secondowner.com>

