

## Palettenwagen - Still EXU18



## Palettenwagen - Still EXU18

WKH.4692



Elektrisch



498



2019

**Marke** Still

**Modell** EXU18

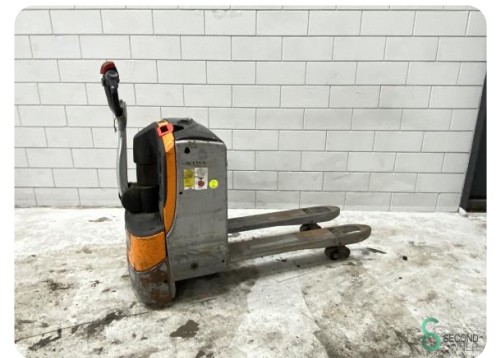
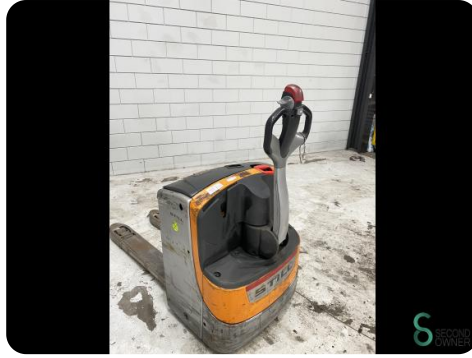
**Baujahr** 2019

### Spezifikationen

<b>Antrieb</b>	Elektrisch
<b>Batteriespannung</b>	24V
<b>Gabelzinkenlänge</b>	1150mm
<b>Hubkraft</b>	1800kg
<b>Hubhöhe</b>	200mm
<b>Gabelbreite</b>	560mm

### Abmessungen

<b>Länge</b>	1700
<b>Breite</b>	800
<b>Höhe</b>	1400
<b>Gewicht</b>	499



Havenweg 6  
6603AS Wijchen

T: +31 6 11462913  
E: Koen@secondowner.com  
W: <https://secondowner.com>

