

Stapler - Still EXV-SF14



Stapler - Still EXV-SF14

WKH5.270



2019



1304



Elektrisch

Marke Still

Modell EXV-SF14

Baujahr 2019

Spezifikationen

Antrieb Elektrisch

Kapazität 250Ah

Marke/Typ Still

Batteriespannung 24V
g

Baujahr der Batterie 2019

Prüfung bis 04.2025

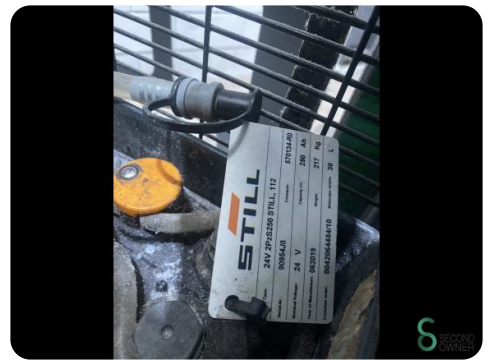
Abmessungen

Länge 2300

Breite 800

Höhe 1430

Gewicht 1252



Havenweg 6
6603AS Wijchen

T: +31 6 11462913
E: Koen@secondowner.com
W: <https://secondowner.com>

