

Schubmaststapler - Still FM-X10



Schubmaststapler - Still FM-X10

WKH.3342



Elektrisch



1000kg



21169



2014

Marke Still

Modell FM-X10

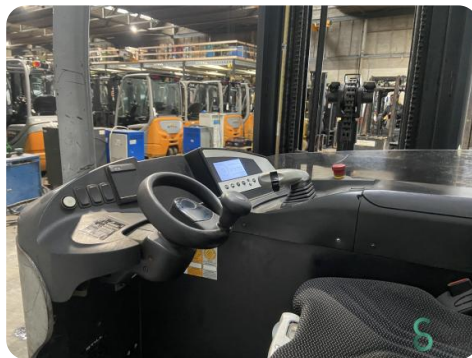
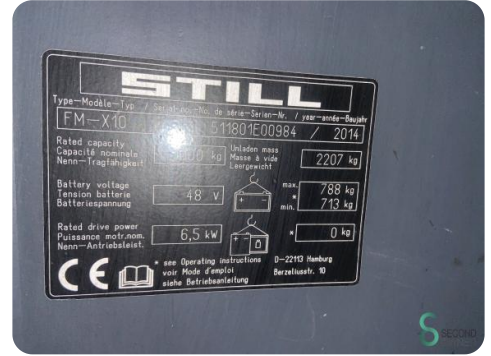
Baujahr 2014

Spezifikationen

Antrieb	Elektrisch
Kapazität	465Ah
Marke/Typ	Tabi 48v 3 PZS 465
Batteriespannung	48V
Baujahr der Batterie	2014
Optionen	Frei-hub

Abmessungen

Länge	1700
Breite	1250
Höhe	2800
Gewicht	2995



Havenweg 6
6603AS Wijchen

T: +31 6 11462913
E: Koen@secondowner.com
W: <https://secondowner.com>

