

Schubmaststapler - Still FM-X10



Schubmaststapler - Still FM-X10

WKH.4537



Elektrisch



1000kg



1592



2020

Marke Still

Modell FM-X10

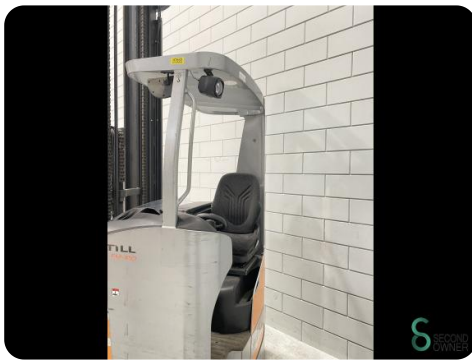
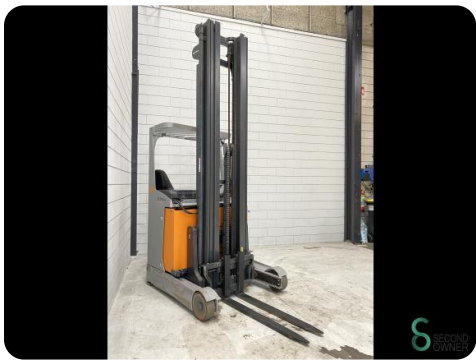
Baujahr 2020

Spezifikationen

| | |
|-----------------------------|--------------------------------|
| Antrieb | Elektrisch |
| Kapazität | 620Ah |
| Marke/Typ | GNB 4 PzS 620 |
| Batteriespannung | 48V |
| Baujahr der Batterie | 2020 |
| Optionen | Nicht markierende Reifen |

Abmessungen

| | |
|----------------|------|
| Länge | 1900 |
| Breite | 1270 |
| Höhe | 3400 |
| Gewicht | 3775 |



Havenweg 6
6603AS Wijchen

T: +31 6 11462913
E: Koen@secondowner.com
W: <https://secondowner.com>

