

Schubmaststapler - Still FM-X10



Schubmaststapler - Still FM-X10

WKH.3948



Elektrisch



1000kg



4919



2016

Marke Still

Modell FM-X10

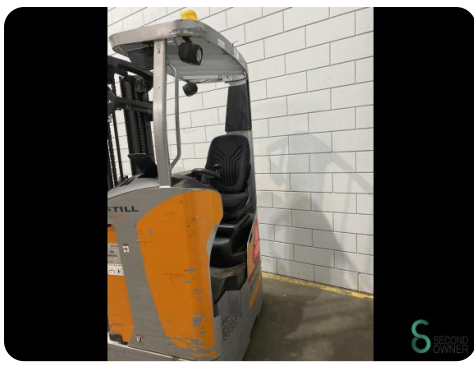
Baujahr 2016

Spezifikationen

Antrieb	Elektrisch
Kapazität	465Ah
Marke/Typ	Tabi 3 PZS 465
Batteriespannung	48V
Baujahr der Batterie	2016
Optionen	Frei-hub

Abmessungen

Länge	1900
Breite	1270
Höhe	2200
Gewicht	2980



Havenweg 6
6603AS Wijchen

T: +31 6 11462913
E: Koen@secondowner.com
W: <https://secondowner.com>

