

Schubmaststapler - Still FM-X14



Schubmaststapler - Still FM-X14

WKH.4874



1400kg



2015



7340



Elektrisch

Marke Still

Modell FM-X14

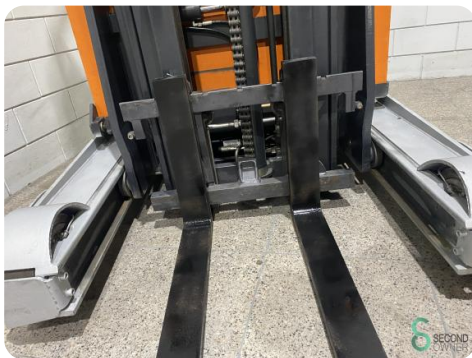
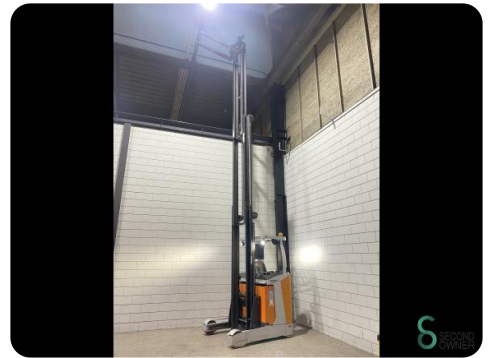
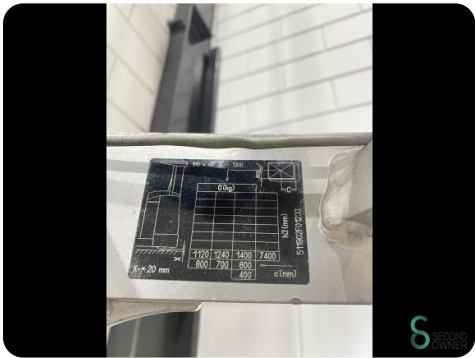
Baujahr 2015

Spezifikationen

Antrieb	Elektrisch
Kapazität	560Ah
Marke/Typ	Still
Batteriespannung	48V
Baujahr der Batterie	2015
Optionen	Arbeitsscheinwerfer, Joystick, Nicht markierende Reifen, Frei-hub

Abmessungen

Länge	1900
Breite	1270
Höhe	3000
Gewicht	3617





Havenweg 6
6603AS Wijchen

T: +31 6 44300552
E: Tess@secondowner.com
W: <https://secondowner.com>

