

Schubmaststapler - Still FM-X14



Schubmaststapler - Still FM-X14

WKH.4828



1400kg



2019



11677



Elektrisch

Marke Still

Modell FM-X14

Baujahr 2019

Spezifikationen

Antrieb Elektrisch

Kapazität 620Ah

Marke/Typ Still

Batteriespannung 48V
g

Baujahr der Batterie 2019

Optionen Joystick, Frei-hub

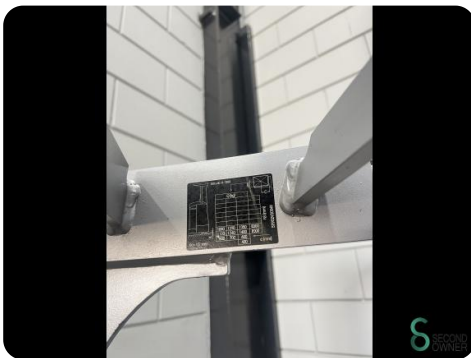
Abmessungen

Länge 1670

Breite 1270

Höhe 3310

Gewicht 3650





Havenweg 6
6603AS Wijchen

T: +31 6 11462913
E: Koen@secondowner.com
W: <https://secondowner.com>

