

## Schubmaststapler - Still FM-X14



## Schubmaststapler - Still FM-X14

WKH.4069



Elektrisch



1400kg



6980



2019

**Marke** Still

**Modell** FM-X14

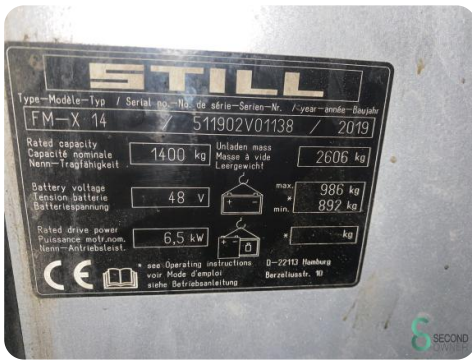
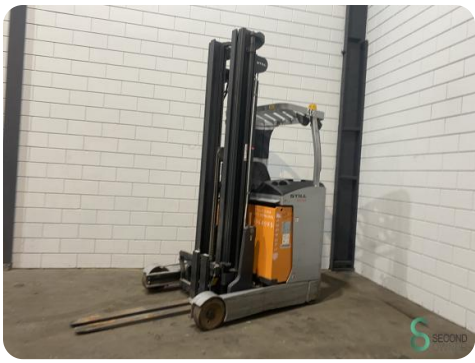
**Baujahr** 2019

### Spezifikationen

<b>Antrieb</b>	Elektrisch
<b>Kapazität</b>	620Ah
<b>Marke/Typ</b>	Still
<b>Batteriespannung</b>	48V
<b>Baujahr der Batterie</b>	2019
<b>Freihub</b>	2000mm

### Abmessungen

<b>Länge</b>	1900
<b>Breite</b>	1270
<b>Höhe</b>	2200
<b>Gewicht</b>	3592



Havenweg 6  
6603AS Wijchen

T: +31 6 11462913  
E: Koen@secondowner.com  
W: <https://secondowner.com>

