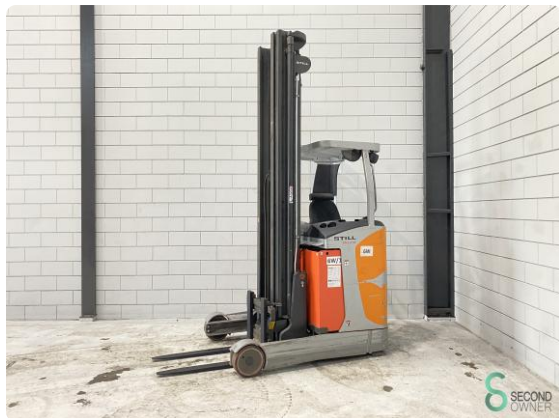


Schubmaststapler - Still FM-X14



Schubmaststapler - Still FM-X14

WKH.4490



Elektrisch



1400kg



7002



2018

Marke Still

Modell FM-X14

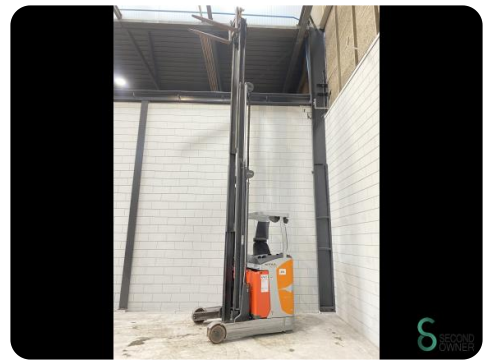
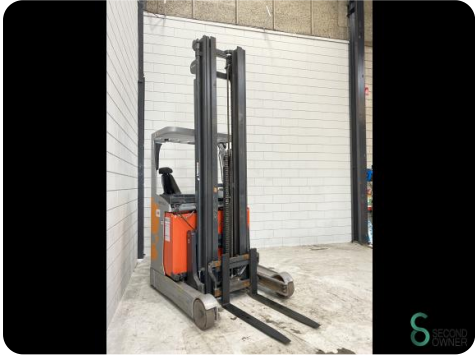
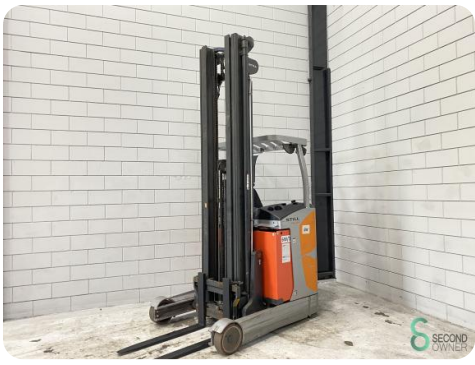
Baujahr 2018

Spezifikationen

Antrieb	Elektrisch
Kapazität	620Ah
Marke/Typ	Hoppecke 4 HPzS 620
Batteriespannung	48V
Baujahr der Batterie	2018
Optionen	Nicht markierende Reifen

Abmessungen

Länge	1900
Breite	1270
Höhe	3300
Gewicht	3778



Havenweg 6
6603AS Wijchen

T: +31 6 11462913
E: Koen@secondowner.com
W: <https://secondowner.com>

