

## Schubmaststapler - Still FM-X14



## Schubmaststapler - Still FM-X14

WKH.4428



Elektrisch



1400kg



6990



2013

**Marke** Still

**Modell** FM-X14

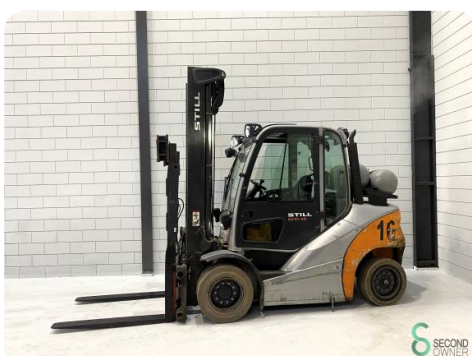
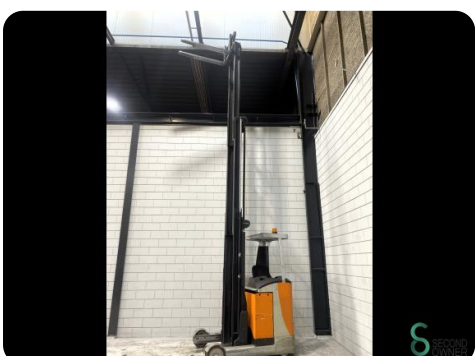
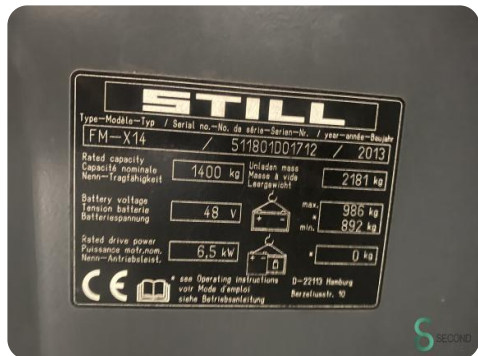
**Baujahr** 2013

### Spezifikationen

<b>Antrieb</b>	Elektrisch
<b>Batteriespannung</b>	48V
<b>Optionen</b>	Nicht markierende Reifen
<b>Freihub</b>	2300mm
<b>Durchfahrtshu00f6he</b>	2750mm
<b>Anbaugeru00e4t</b>	Seitenverschiebung

### Abmessungen

<b>Lange</b>	1900
<b>Breite</b>	1250
<b>Hohe</b>	2750
<b>Gewicht</b>	3167





Havenweg 6  
6603AS Wijchen

T: +31 6 11462913  
E: [Koen@secondowner.com](mailto:Koen@secondowner.com)  
W: <https://secondowner.com>

