

## Schubmaststapler - Still FM-X17



## Schubmaststapler - Still FM-X17

WKH.3340



Elektrisch



1700kg



12982



2014

**Marke** Still

**Modell** FM-X17

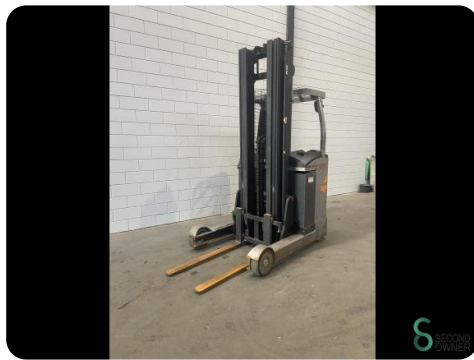
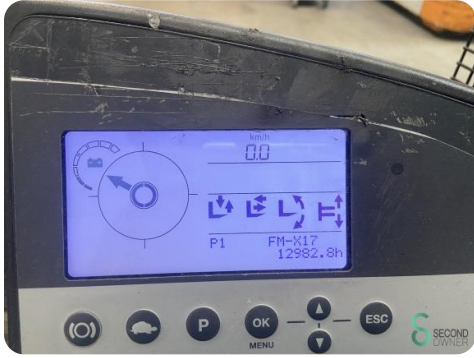
**Baujahr** 2014

### Spezifikationen

<b>Antrieb</b>	Elektrisch
<b>Kapazität</b>	465Ah
<b>Marke/Typ</b>	Tabi 3FP S465
<b>Batteriespannung</b>	48V
<b>Optionen</b>	Joystick
<b>Freihub</b>	2300mm

### Abmessungen

<b>Länge</b>	1850
<b>Breite</b>	1230
<b>Höhe</b>	2700
<b>Gewicht</b>	2793



Havenweg 6  
6603AS Wijchen

T: +31 6 11462913  
E: Koen@secondowner.com  
W: <https://secondowner.com>

