

Schubmaststapler - Still FM-X17



Schubmaststapler - Still FM-X17

WKH.4071



1700kg



2018



11677



Elektrisch

Marke Still

Modell FM-X17

Baujahr 2018

Spezifikationen

Antrieb Elektrisch

Kapazität 620Ah

Marke/Typ Still

Batteriespannung 48V
g

Baujahr der Batterie 2022

Freihub 2000mm

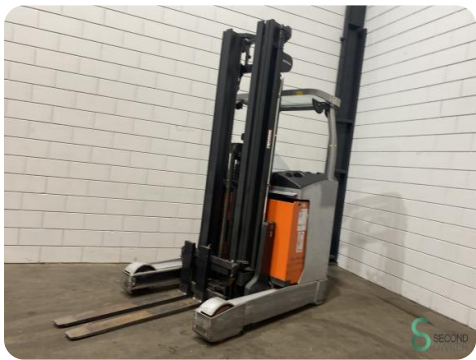
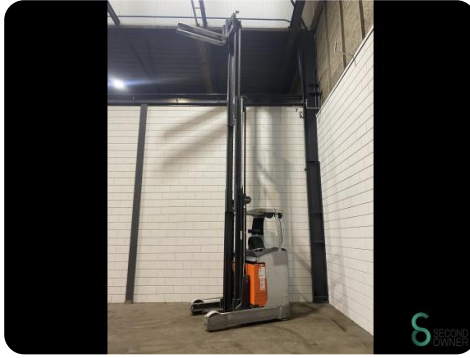
Abmessungen

Länge 1900

Breite 1270

Höhe 2700

Gewicht 3635



Havenweg 6
6603AS Wijchen

T: +31 6 11462913
E: Koen@secondowner.com
W: <https://secondowner.com>

