

Schubmaststapler - Still FM-X20



Schubmaststapler - Still FM-X20

WKH.4375



Elektrisch



2000kg



16712



2017

Marke Still

Modell FM-X20

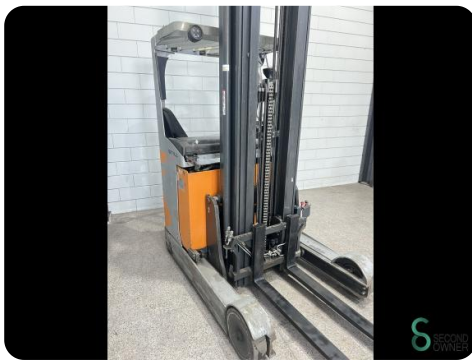
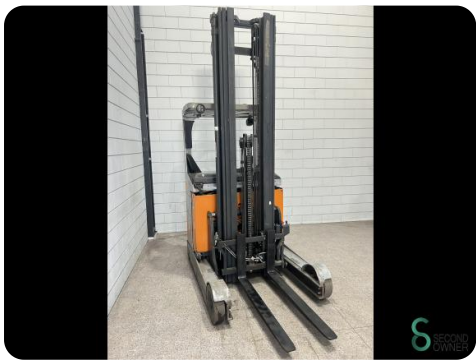
Baujahr 2017

Spezifikationen

Antrieb	Elektrisch
Kapazität	620Ah
Batteriespannung	48V
Baujahr der Batterie	2018
Optionen	Hoogtemeter, Joystick, Frei-hub
Frei-hub	2670mm

Abmessungen

Länge	1900
Breite	1270
Höhe	3110
Gewicht	3600



STILL
 STILL GmbH - BERKELIUSSTRASSE 19 - D-22115 HAINBURG
 48V 4PzS 620 STILL 324
 3213419 506592-R1
 48 (V) 925 (kg)
 620 (Ah-C5) 242018
 0071156404/7.1 1.9 (L)

STILL
 Type-Modell-Tag / Serial number / Date of manufacture / Year of construction / Tag
 FM-X 20 / 511904H02478 / 2017
 Rated capacity / Hebevermögen / Capacité de charge / Tragfähigkeit 2000 kg / 2255 kg
 Battery voltage / Batterie / Batterij / Batteriespannung 48 V / max. 980 kg / 892 kg
 Rated drive power / Nennleistung / Nominaalvermogen / Nominale motorvermogen 6,5 kW / 0 M
 CE mark and other technical specifications.



Havenweg 6
6603AS Wijchen

T: +31 6 11462913
E: Koen@secondowner.com
W: <https://secondowner.com>

