

Schubmaststapler - Still FM-X20SE



Schubmaststapler - Still FM-X20SE

WKH6.221



Elektrisch



2000kg



3671



2019

Marke Still

Modell FM-X20SE

Baujahr 2019

Spezifikationen

Antrieb Elektrisch

Kapazität 700Ah

Marke/Typ Hawker

Batteriespannung 48V

Baujahr der Batterie 2019

Prüfung bis 03.2025

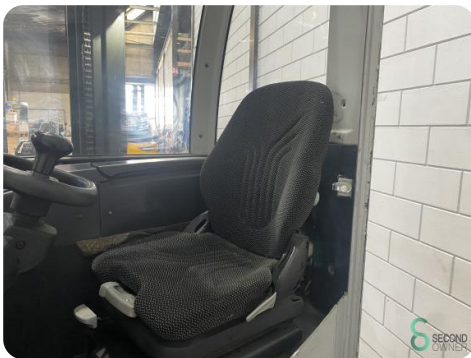
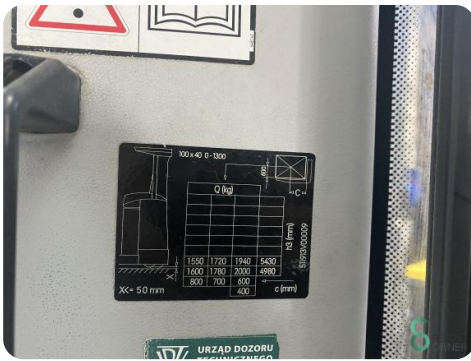
Abmessungen

Länge 2050

Breite 1460

Höhe 2450

Gewicht 4278





Havenweg 6
6603AS Wijchen

T: +31 6 11462913
E: Koen@secondowner.com
W: <https://secondowner.com>