

Schubmaststapler - Still FM-X20SE



Schubmaststapler - Still FM-X20SE

WKH6.760



2000kg



2019



2814



Elektrisch

Marke Still

Modell FM-X20SE

Baujahr 2019

Spezifikationen

Antrieb Elektrisch

Kapazität 775Ah

Marke/Typ Hawker

Batteriespannung 48V
g

Baujahr der Batterie 2019

Prüfung bis 05.2025

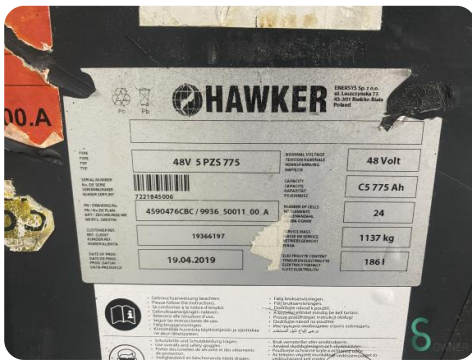
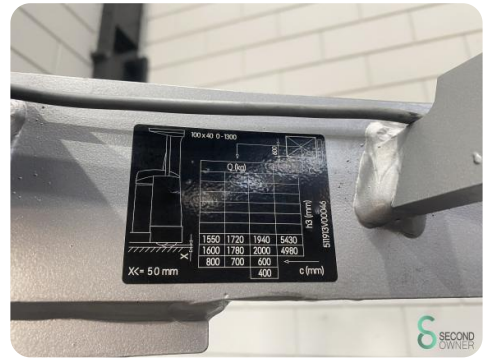
Abmessungen

Länge

Breite

Höhe

Gewicht



STILL
 Type-Modell-Typ / Serial no.-No. des ström. Erzeugn. / year-model-Modell
 FM-X 20 SE / 511973V00046 / 2019
 Rated capacity / Capacité nominale / Nennlast / 2000 kg
 Uniton max. / Masse à vide / Leertgewicht / 2757 kg
 Battery voltage / Tension batterie / Batteriespannung / 48 V
 max. / max. / max. / 1175 kW
 min. / min. / min. / 1063 kg
 Rated drive power / Puissance moteur / Nennantriebsleistung / 6,5 kW
 * see Operating instructions / voir Mode d'emploi / siehe Betriebsanleitung / 0-2210 Hamburg / Beratsh. ID

HAWKER
 48V 5 PZS 775
 48 Volt
 CS 775 Ah
 24
 1137 kg
 19.04.2019
 186 l



WKH
6.760



SECOND
OWNER



Havenweg 6
6603AS Wijchen

T: +31 6 11462913
E: Koen@secondowner.com
W: <https://secondowner.com>



SECOND
OWNER