

Schubmaststapler - Still FM-X20SE



Schubmaststapler - Still FM-X20SE

WKH.4398



Elektrisch



1400kg



7545



2018

Marke Still

Modell FM-X20SE

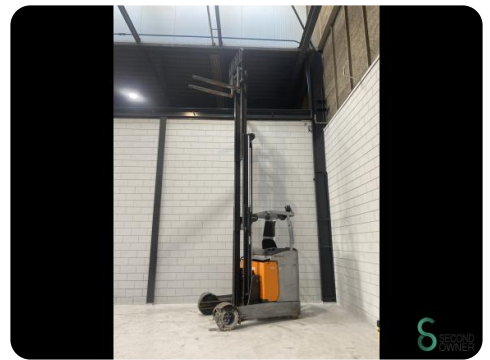
Baujahr 2018

Spezifikationen

Antrieb	Elektrisch
Kapazität	700Ah
Marke/Typ	Hawker 48V 5 PZV 700
Batteriespannung	48V
Baujahr der Batterie	2021
Freihub	1750mm

Abmessungen

Länge	2000
Breite	1460
Höhe	2450
Gewicht	3920



Havenweg 6
6603AS Wijchen

T: +31 6 11462913
E: Koen@secondowner.com
W: <https://secondowner.com>

