

Schlepper - Still LTX50



Schlepper - Still LTX50

WKH.4689



Elektrisch



12282



2019

Marke Still

Modell LTX50

Baujahr 2019

Spezifikationen

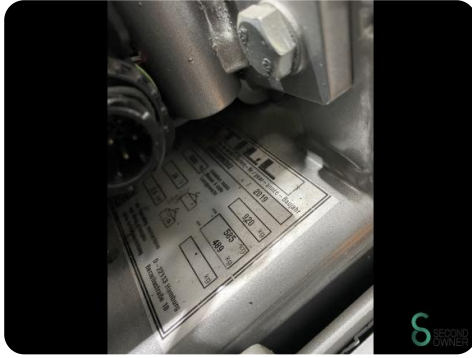
Antrieb	Elektrisch
Kapazität	620Ah
Marke/Typ	4 PZS 620
Batteriespannung	24V
Baujahr der Batterie	2019
Prüfung bis	5-2025

Abmessungen

Länge	1650
Breite	800
Höhe	2000
Gewicht	1505



STILL	
24V 4 PZS 620	24 Volt
	C5 620 Ah
	12
	302 kg
	74.1



STILL
STILL ČR spol. s r.o.
Technická kontrola
 v souladu s ČSN 26 8805
 poruchy viz protokol
 následující kontrola
 Datum kontroly:





Havenweg 6
6603AS Wijchen

T: +31 6 11462913
E: Koen@secondowner.com
W: <https://secondowner.com>

