

Schlepper - Still LTX50



Schlepper - Still LTX50

WKH.4688



Elektrisch



12630



2019

Marke Still

Modell LTX50

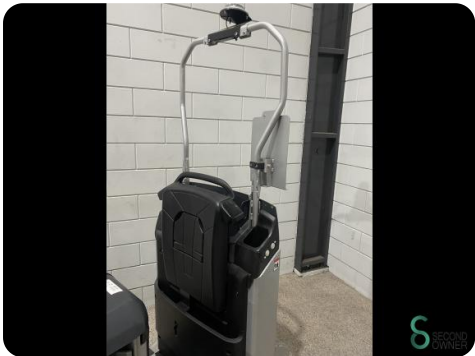
Baujahr 2019

Spezifikationen

Antrieb	Elektrisch
Kapazität	620Ah
Marke/Typ	Still 4 PZS 620
Batteriespannung	24V
Baujahr der Batterie	2019
Anzahl der Räder	3 Räder

Abmessungen

Länge	1650
Breite	800
Höhe	2000
Gewicht	1505





Havenweg 6
6603AS Wijchen

T: +31 6 11462913
E: Koen@secondowner.com
W: <https://secondowner.com>