

Schlepper - Still LTX50



Schlepper - Still LTX50

WKH.4613



Elektrisch



11692



2019

Marke Still

Modell LTX50

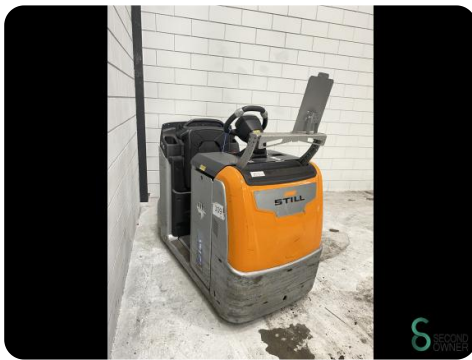
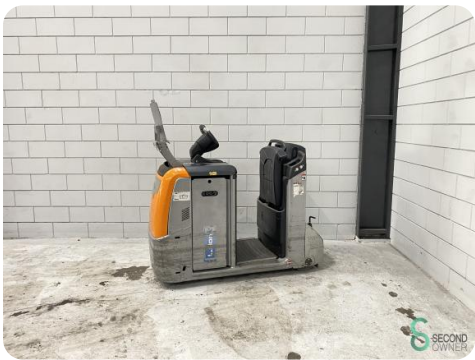
Baujahr 2019

Spezifikationen

Antrieb	Elektrisch
Kapazität	410Ah
Marke/Typ	Kion BTR 0023V VL41M SFP 002M
Batteriespannung	24V
Baujahr der Batterie	2019
Prüfung bis	2-2025

Abmessungen

Länge	1600
Breite	750
Höhe	1600
Gewicht	1474



Havenweg 6
6603AS Wijchen

T: +31 6 11462913
E: Koen@secondowner.com
W: <https://secondowner.com>

