

Schlepper - Still LTX50



Schlepper - Still LTX50

WKH5.996



Elektrisch



9913



2021

Marke Still

Modell LTX50

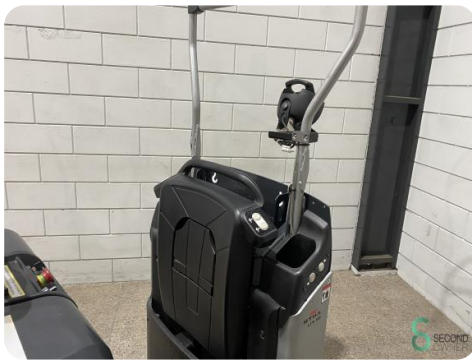
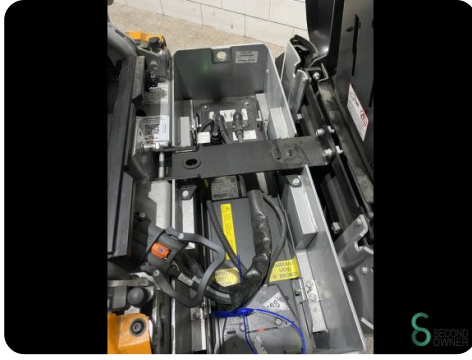
Baujahr 2021

Spezifikationen

Antrieb	Elektrisch
Kapazität	410Ah
Marke/Typ	Li-Ion
Batteriespannung	24V
Baujahr der Batterie	2021
Prüfung bis	08.2025

Abmessungen

Länge	1700
Breite	800
Höhe	2100
Gewicht	1587





Havenweg 6
6603AS Wijchen

T: +31 6 11462913
E: Koen@secondowner.com
W: <https://secondowner.com>

