

RX 70 Dati Tecnici

Carrelli elevatori a diesel e GPL

[RX 70-40](#)

[RX 70-45](#)

[RX 70-50](#)

[RX 70-50/600](#)



RX 70-40/50 Carrelli elevatori a diesel e GPL

Lo standard per l'efficienza

Le presenti specifiche tecniche, conformi alle direttive VDI 2198, sono valide solo per il modello standard.

L'uso di gomme, accessori, montanti alternativi, ecc. potrebbe determinare valori diversi.



| | | | | | | | | | | | | | |
|----------------------|--------------------------------------|-----------------------------------------------------------------------------|----------------------|----------------------------------|------------------|-------------------------|-------------------------|-------------------------|-------------------------|-------------------------|-------------------------|-------------------------|-------------------------|
| Caratteristiche | 1.1 | Produttore | | | | STILL | STILL | STILL | STILL | STILL | STILL | STILL | STILL |
| | 1.2 | Denominazione modello del produttore | | | | RX 70-40 | RX 70-40 T | RX 70-45 | RX 70-45 T | RX 70-50 | RX 70-50 T | RX 70-50/600 | RX 70-50/600 T |
| | 1.2.1 | Denominazione tipo del produttore | | | | 7331 | 7335 | 7332 | 7336 | 7333 | 7337 | 7334 | 7338 |
| | 1.3 | Azionamento | | | | Diesel | GPL | Diesel | GPL | Diesel | GPL | Diesel | GPL |
| | 1.4 | Tipo di guida | | | | A bordo seduto | A bordo seduto | A bordo seduto | A bordo seduto | A bordo seduto | A bordo seduto | A bordo seduto | A bordo seduto |
| | 1.5 | Portata nominale | | Q | kg | 4000 | 4000 | 4500 | 4500 | 4999 | 4999 | 5000 | 5000 |
| | 1.6 | Baricentro di carico | | c | mm | 500 | 500 | 500 | 500 | 500 | 500 | 600 | 600 |
| | 1.8 | Distanza carico | | x | mm | 540 | 540 | 540 | 540 | 540 | 540 | 550 | 550 |
| 1.9 | Interasse | | y | mm | 2005 | 2005 | 2005 | 2005 | 2070 | 2070 | 2125 | 2125 | |
| Pesi | 2.1 | Peso proprio (compresa batteria) | | | kg | 6076 | 6076 | 6278 | 6278 | 6590 | 6590 | 7174 | 7174 |
| | 2.2 | Carico asse (a carico) | | anteriori/posteriori | kg | 8896/1180 | 8896/1180 | 9632/1146 | 9632/1146 | 10468/1122 | 10468/1122 | 11014/1160 | 11014/1160 |
| | 2.3 | Carico asse, senza carico | | anteriori/posteriori | kg | 2821/3255 | 2821/3255 | 2798/3480 | 2798/3480 | 2955/3635 | 2955/3635 | 3308/3866 | 3308/3866 |
| Gomme/telaio | 3.1 | Gomme | | | | Superelastiche | Superelastiche | Superelastiche | Superelastiche | Superelastiche | Superelastiche | Superelastiche | Superelastiche |
| | 3.2 | Dimensioni gomme | | anteriori | mm | 250-15 | 250-15 | 28 x 12,5-15 | 28 x 12,5-15 | 28 x 12,5-15 | 28 x 12,5-15 | 28 x 12,5-15 | 28 x 12,5-15 |
| | 3.2 | Dimensioni gomme | | posteriori | mm | 250-15 | 250-15 | 250-15 | 250-15 | 250-15 | 250-15 | 250-15 | 250-15 |
| | 3.5 | Numero di ruote (x = trazione) | | anteriori/posteriori | | 2x/2 | 2x/2 | 2x/2 | 2x/2 | 2x/2 | 2x/2 | 2x/2 | 2x/2 |
| 3.6 | Carreggiata | | anteriori/posteriori | b ₁₀ /b ₁₁ | mm | 1136/1120 | 1136/1120 | 1210/1120 | 1210/1120 | 1210/1120 | 1210/1120 | 1210/1120 | 1210/1120 |
| Dimensioni di base | 4.1 | Inclinazione montante/piastra porta forche | | avanti/indietro | α/β | ° | 6/7 | 6/7 | 6/7 | 6/7 | 6/7 | 6/7 | 6/7 |
| | 4.2 | Altezza | | montante calato | h ₁ | mm | 2400 | 2400 | 2400 | 2400 | 2400 | 2400 | 2400 |
| | 4.3 | Sollevamento libero | | | h ₂ | mm | 160 | 160 | 160 | 160 | 160 | 160 | 160 |
| | 4.4 | Sollevamento | | | h ₃ | mm | 3180 | 3180 | 3180 | 3180 | 3180 | 2980 | 2980 |
| | 4.5 | Altezza | | montante sollevato | h ₄ | mm | 4187 | 4187 | 4187 | 4187 | 4187 | 4137 | 4137 |
| | 4.7 | Altezza sopra il tettuccio di protezione (cabina) | | | h ₆ | mm | 2320 | 2320 | 2300 | 2300 | 2300 | 2300 | 2300 |
| | 4.8 | Altezza sedile conducente da terra | | | h ₇ | mm | 1298 | 1298 | 1298 | 1298 | 1298 | 1298 | 1298 |
| | 4.12 | Altezza gancio al traino | | | h ₁₀ | mm | 496 | 496 | 496 | 496 | 496 | 496 | 496 |
| | 4.19 | Lunghezza totale | | | l ₁ | mm | 4027 | 4027 | 4071 | 4071 | 4098 | 4098 | 4368 |
| | 4.20 | Lunghezza incluso retro forche | | | l ₂ | mm | 3027 | 3027 | 3071 | 3071 | 3098 | 3098 | 3168 |
| | 4.21 | Larghezza totale | | | b ₁ | mm | 1380 | 1380 | 1506/1380 ¹ | 1506/1380 ¹ | 1506/1380 ¹ | 1506/1380 ¹ | 1506/1380 ¹ |
| | 4.22 | Dimensioni forche | | | s/e/l | mm | 50/120/1000 | 50/120/1000 | 50/120/1000 | 50/120/1000 | 50/120/1000 | 50/120/1000 | 50/120/1000 |
| | 4.23 | Piastra porta forche in base a ISO 2328, classe/forma A, B | | | | | Cl. III, forma A | Cl. III, forma A | Cl. III, forma A | Cl. III, forma A | Cl. III, forma A | Cl. III, forma A | Cl. III, forma A |
| | 4.24 | Larghezza della piastra porta forche | | | b ₃ | mm | 1310 | 1310 | 1310 | 1310 | 1310 | 1310 | 1310 |
| | 4.31 | Distanza da terra sotto montante, con carico | | | m ₁ | mm | 140 | 140 | 140 | 140 | 140 | 140 | 140 |
| | 4.32 | Distanza minima da terra al centro dell'interasse | | | m ₂ | mm | 165 | 165 | 165 | 165 | 165 | 165 | 165 |
| | 4.34.1 | Larghezza delle corsie con pallet 1000 x 1200 trasversale | | | A _{st} | mm | 4401 | 4401 | 4441 | 4441 | 4470 | 4470 | 4539 |
| | 4.34.2 | Larghezza delle corsie con pallet 800 x 1200 longitudinale | | | A _{st} | mm | 4601 | 4601 | 4641 | 4641 | 4670 | 4670 | 4739 |
| 4.35 | Raggio di sterzata | | | W _a | mm | 2661 | 2661 | 2701 | 2701 | 2730 | 2730 | 2789 | |
| 4.36 | Minimo raggio interno di curva | | | b ₁₃ | mm | 737 | 737 | 737 | 737 | 746 | 746 | 754 | |
| Dati performance | 5.1 | Velocità di marcia | | con/senza carico | | km/h | 21/21 | 21/21 | 21/21 | 21/21 | 21/21 | 21/21 | 21/21 |
| | 5.2 | Velocità di sollevamento | | con/senza carico | | m/s | 0,59/0,59 | 0,59/0,59 | 0,50/0,54 | 0,50/0,54 | 0,50/0,54 | 0,50/0,54 | 0,50/0,54 |
| | 5.3 | Velocità di abbassamento | | con/senza carico | | m/s | 0,50/0,50 | 0,50/0,50 | 0,50/0,50 | 0,50/0,50 | 0,50/0,50 | 0,50/0,50 | 0,50/0,50 |
| | 5.5 | Forza di trazione | | con/senza carico | | N | 22210/20010 | 22210/20010 | 22160/20130 | 22160/20130 | 22100/21830 | 22100/21830 | 22060/22150 |
| | 5.7 | Pendenza superabile | | con/senza carico | | % | 22/35 | 22/33 | 21/34 | 21/32 | 20/33 | 20/31 | 19/32 |
| | 5.9 | Tempo di accelerazione | | con/senza carico | | s | 5,2/4,7 | 5,1/4,6 | 5,5/4,8 | 5,4/4,7 | 5,9/4,9 | 5,6/4,8 | 6,2/5,0 |
| 5.10 | Freno di servizio | | | | | Meccanico/ idraulico | Meccanico/ idraulico | Meccanico/ idraulico | Meccanico/ idraulico | Meccanico/ idraulico | Meccanico/ idraulico | Meccanico/ idraulico | Meccanico/ idraulico |
| Motore a combustione | 7.1 | Produttore motore | | | | Deutz | VW | Deutz | VW | Deutz | VW | Deutz | VW |
| | 7.1.1 | Tipo | | | | TCD 2.9 L4 | CKPA | TCD 2.9 L4 | CKPA | TCD 2.9 L4 | CKPA | TCD 2.9 L4 | CKPA |
| | 7.2 | Potenza motore secondo ISO 1585 | | | kW | 54 | 55 | 54 | 55 | 54 | 55 | 54 | 55 |
| | 7.3 | Velocità nominale | | | 1/min | 2200 | 2200 | 2200 | 2200 | 2200 | 2200 | 2200 | 2200 |
| | 7.4 | Numero cilindri | | | | 4 | 6 | 4 | 6 | 4 | 6 | 4 | 6 |
| | 7.4.1 | Cilindrata | | | cm³ | 2900 | 3600 | 2900 | 3600 | 2900 | 3600 | 2900 | 3600 |
| 7.5 | Consumi carburante secondo ciclo VDI | | | l/h kg/h | 4,1 | 3,8 | 4,3 | 4,0 | 4,6 | 4,3 | 4,8 | 4,6 | |
| 7.9 | Tensione rete a bordo | | U | V | 12 | 12 | 12 | 12 | 12 | 12 | 12 | 12 | |
| 8.1 | Tipo di trazione | | | | Diesel-elettrica | Diesel-elettrica | Diesel-elettrica | Diesel-elettrica | Diesel-elettrica | Diesel-elettrica | Diesel-elettrica | Diesel-elettrica | Diesel-elettrica |
| Altro | 10.1 | Pressione di lavoro per gli accessori | | | bar | 250 | 250 | 250 | 250 | 250 | 250 | 250 | 250 |
| | 10.2 | Quantità di olio per gli accessori | | | l/min | 30 | 30 | 30 | 30 | 30 | 30 | 30 | 30 |
| | 10.4 | Volume serbatoio carburante | | | l kg | 56 | 22 | 56 | 22 | 56 | 22 | 56 | 22 |
| | 10.7 | Livello di pressione sonora ² L _{pA2} in zona operatore | | | dB(A) | <75 | <76 | <75 | <76 | <75 | <76 | <75 | <76 |
| | 10.7.1 | Livello di potenza sonora LWAZ (ciclo di lavoro) | | | dB(A) | <98 | <99 | <98 | <99 | <98 | <99 | <98 | <99 |
| | | Vibrazione del corpo umano ³ secondo EN 13059 | | | m/s² | 0,47 | 0,47 | 0,47 | 0,47 | 0,47 | 0,47 | 0,47 | 0,47 |
| 10.8 | Accoppiatore, genere/tipo DIN | | | | Perno | Perno | Perno | Perno | Perno | Perno | Perno | Perno | |

¹ Con portata di carico base ridotta e/o altezza di sollevamento limitata

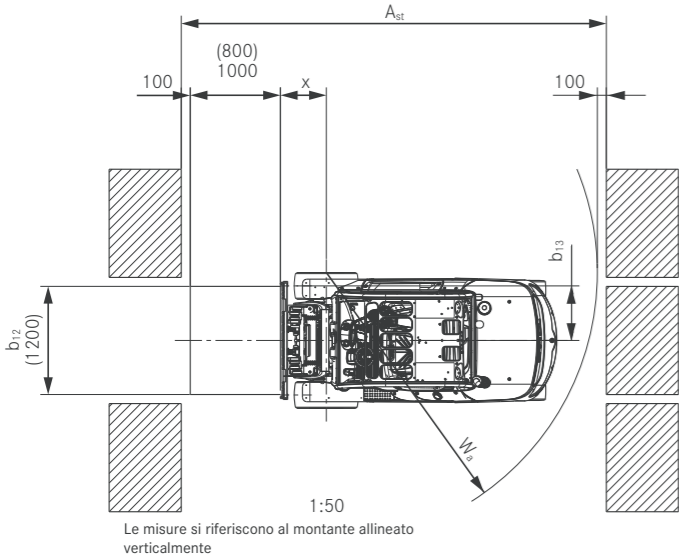
² Con cabina; livello sonoro più elevato senza cabina

³ Con sedile di guida standard

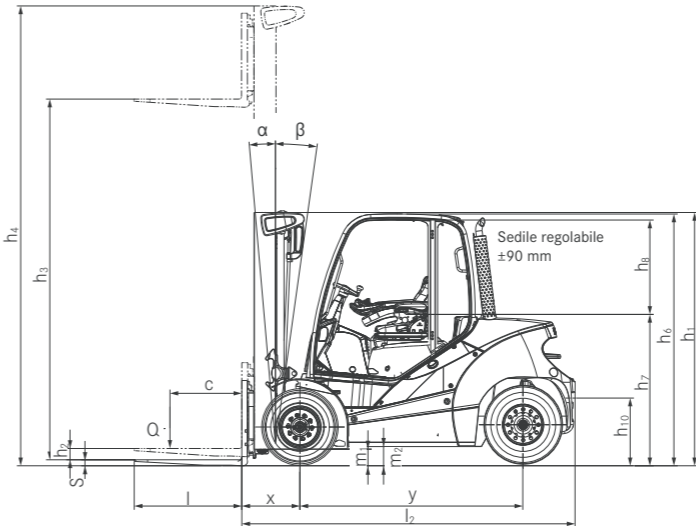
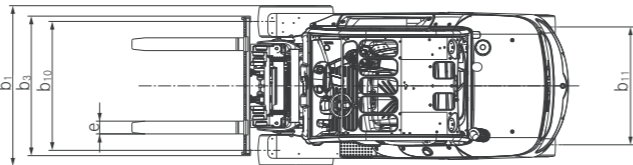


| | | | | | | | | | | | | | | | | | | |
|-----------------------------------|--------------------------------------------|----------------------|----------------------------------|---------------------------------------------------------------------------------------------|------|------|------|------|------|---------------------------------------------------------------------------------------------|------|------|------|------|------|------|------|------|
| RX 70-40 - RX 70-40 T | | | | Montante telescopico | | | | | | Montante triplex | | | | | | | | |
| | Sollevamento nominale | h ₃ | mm | 2980 | 3180 | 3480 | 3680 | 4080 | 4480 | 4880 | 4030 | 4330 | 4630 | 5080 | 5380 | 5980 | 6580 | 7180 |
| | Altezza complessiva | h ₁ | mm | 2300 | 2400 | 2550 | 2650 | 2850 | 3050 | 3250 | 2150 | 2250 | 2350 | 2500 | 2600 | 2800 | 3000 | 3200 |
| | Sollevamento libero | h ₅ | mm | 160 | 160 | 160 | 160 | 160 | 160 | 160 | 1390 | 1490 | 1590 | 1740 | 1840 | 2040 | 2240 | 2440 |
| | Altezza massima | h ₄ | mm | 3762 | 3962 | 4262 | 4462 | 4862 | 5262 | 5662 | 4835 | 5135 | 5435 | 5885 | 6185 | 6785 | 7385 | 7985 |
| | Inclinazione montante/piastra porta forche | avanti/indietro | α/β | ° 6/7 | | | | | | 6/7 | | | | | | | | |
| | Agganciamento forche centro-centro | | mm | 191/368/572/673/978 (piastra porta forche 1310/1410 mm)/1080 (piastra porta forche 1410 mm) | | | | | | 191/368/572/673/978 (piastra porta forche 1310/1410 mm)/1080 (piastra porta forche 1410 mm) | | | | | | | | |
| | Gommatura | anteriori/posteriori | | 250-15 (7.00-15 gomme twin) / 250-15 | | | | | | 250-15 (7.00-15 gomme twin) / 250-15 | | | | | | | | |
| RX 70-45 - RX 70-50 - RX 70-50 T | Convergenza | anteriori/posteriori | b ₁₀ /b ₁₁ | mm 1136 (1364 gomme twin) / 1120 | | | | | | 1136 (1364 gomme twin) / 1120 | | | | | | | | |
| | Larghezza massima | b ₁ | mm | 1380 (1769 gomme twin) | | | | | | 1380 (1769 gomme twin) | | | | | | | | |
| | | | | Montante telescopico | | | | | | Montante triplex | | | | | | | | |
| | Sollevamento nominale | h ₃ | mm | 2980 | 3180 | 3480 | 3680 | 4080 | 4480 | 4880 | 4030 | 4330 | 4630 | 5080 | 5380 | 5980 | 6580 | 7180 |
| | Altezza complessiva | h ₁ | mm | 2300 | 2400 | 2550 | 2650 | 2850 | 3050 | 3250 | 2150 | 2250 | 2350 | 2500 | 2600 | 2800 | 3000 | 3200 |
| | Sollevamento libero | h ₅ | mm | 160 | 160 | 160 | 160 | 160 | 160 | 160 | 1238 | 1338 | 1590 | 1740 | 1840 | 2040 | 2240 | 2440 |
| | Altezza massima | h ₄ | mm | 3987 | 4187 | 4487 | 4687 | 5087 | 5487 | 5887 | 4987 | 5287 | 5587 | 6037 | 6337 | 6937 | 7537 | 8137 |
| | Inclinazione montante/piastra porta forche | avanti/indietro | α/β | ° 6/7 | | | | | | 6/7 | | | | | | | | |
| RX 70-45 T | Agganciamento forche centro-centro | | mm | 191/368/572/673/978 (piastra porta forche 1310/1410 mm)/1080 (piastra porta forche 1410 mm) | | | | | | 191/368/572/673/978 (piastra porta forche 1310/1410 mm)/1080 (piastra porta forche 1410 mm) | | | | | | | | |
| | Gommatura | anteriori/posteriori | | 28 x 12,5-15 (7.00-15 gomme twin) / 250-15 | | | | | | 28 x 12,5-15 (7.00-15 gomme twin) / 250-15 | | | | | | | | |
| | Convergenza | anteriori/posteriori | b ₁₀ /b ₁₁ | mm 1210 (1364 gomme twin) / 1120 | | | | | | 1210 (1364 gomme twin) / 1120 | | | | | | | | |
| | Larghezza massima | b ₁ | mm | 1506 (1769 gomme twin) | | | | | | 1506 (1769 gomme twin) | | | | | | | | |
| | | | | Montante telescopico | | | | | | Montante triplex | | | | | | | | |
| | Sollevamento nominale | h ₃ | mm | 2980 | 3180 | 3480 | 3680 | 4080 | 4480 | 4880 | 4030 | 4330 | 4630 | 5080 | 5380 | 5980 | 6580 | |
| | Altezza complessiva | h ₁ | mm | 2300 | 2400 | 2550 | 2650 | 2850 | 3050 | 3250 | 2150 | 2250 | 2350 | 2500 | 2600 | 2800 | 3000 | |
| | Sollevamento libero | h ₅ | mm | 160 | 160 | 160 | 160 | 160 | 160 | 160 | 1238 | 1338 | 1590 | 1740 | 1840 | 2040 | 2240 | |
| RX 70-45 T | Altezza massima | h ₄ | mm | 3987 | 4187 | 4487 | 4687 | 5087 | 5487 | 5887 | 4987 | 5287 | 5587 | 6037 | 6337 | 6937 | 7537 | |
| | Inclinazione montante/piastra porta forche | avanti/indietro | α/β | ° 6/7 | | | | | | 6/7 | | | | | | | | |
| | Agganciamento forche centro-centro | | mm | 191/368/572/673/978 (piastra porta forche 1310/1410 mm)/1080 (piastra porta forche 1410 mm) | | | | | | 191/368/572/673/978 (piastra porta forche 1310/1410 mm)/1080 (piastra porta forche 1410 mm) | | | | | | | | |
| | Gommatura | anteriori/posteriori | | 28 x 12,5-15 (7.00-15 gomme twin) / 250-15 | | | | | | 28 x 12,5-15 (7.00-15 gomme twin) / 250-15 | | | | | | | | |
| | Convergenza | anteriori/posteriori | b ₁₀ /b ₁₁ | mm 1210 (1364 gomme twin) / 1120 | | | | | | 1210 (1364 gomme twin) / 1120 | | | | | | | | |
| | Larghezza massima | b ₁ | mm | 1506 (1769 gomme twin) | | | | | | 1506 (1769 gomme twin) | | | | | | | | |
| | | | | Montante telescopico | | | | | | Montante triplex | | | | | | | | |
| | Sollevamento nominale | h ₃ | mm | 2780 | 2980 | 3280 | 3480 | 3880 | 4280 | 4680 | 3730 | 4030 | 4330 | 4730 | 5080 | 5680 | 6280 | 6880 |
| RX 70-50 / 600 - RX 70-50 / 600 T | Altezza complessiva | h ₁ | mm | 2300 | 2400 | 2550 | 2650 | 2850 | 3050 | 3250 | 2150 | 2250 | 2350 | 2500 | 2600 | 2800 | 3000 | 3200 |
| | Sollevamento libero | h ₅ | mm | 160 | 160 | 160 | 160 | 160 | 160 | 160 | 1130 | 1230 | 1330 | 1480 | 1580 | 1780 | 1980 | 2180 |
| | Altezza massima | h ₄ | mm | 3887 | 4087 | 4387 | 4587 | 4987 | 5387 | 5787 | 4795 | 5095 | 5395 | 5845 | 6145 | 6745 | 7345 | 7945 |
| | Inclinazione montante/piastra porta forche | avanti/indietro | α/β | ° 6/7 | | | | | | 6/7 | | | | | | | | |
| | Agganciamento forche centro-centro | | mm | 191/368/572/673/978 (piastra porta forche 1310/1410 mm)/1080 (piastra porta forche 1410 mm) | | | | | | 191/368/572/673/978 (piastra porta forche 1310/1410 mm)/1080 (piastra porta forche 1410 mm) | | | | | | | | |
| | Gommatura | anteriori/posteriori | | 28 x 12,5-15 (7.00-15 gomme twin) / 250-15 | | | | | | 28 x 12,5-15 (7.00-15 gomme twin) / 250-15 | | | | | | | | |
| | Convergenza | anteriori/posteriori | b ₁₀ /b ₁₁ | mm 1210 (1364 gomme twin) / 1120 | | | | | | 1210 (1364 gomme twin) / 1120 | | | | | | | | |
| | Larghezza massima | b ₁ | mm | 1506 (1769 gomme twin) | | | | | | 1506 (1769 gomme twin) | | | | | | | | |

Disegni tecnici



Vista dall'alto

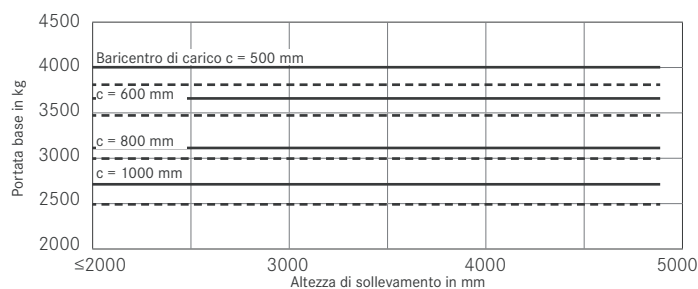


Vista laterale

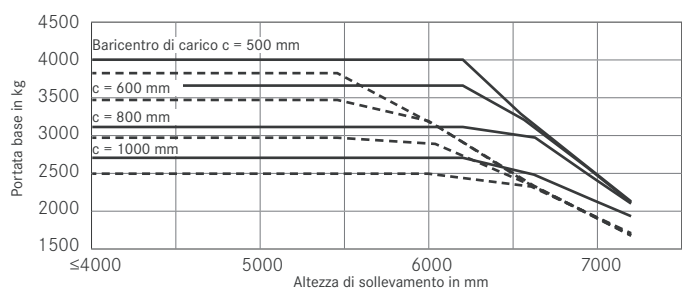
RX 70-40/50 Carrelli elevatori a diesel e GPL

Portate base

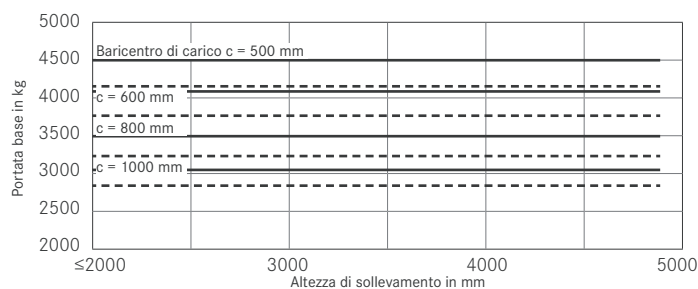
RX 70-40 Montante telescopico
Gommatura superelastica semplice



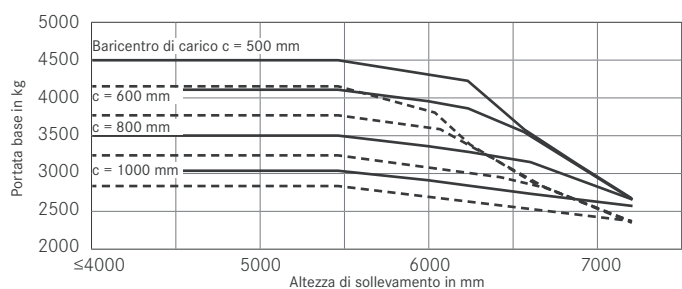
RX 70-40 Montante triplex
Gommatura superelastica semplice



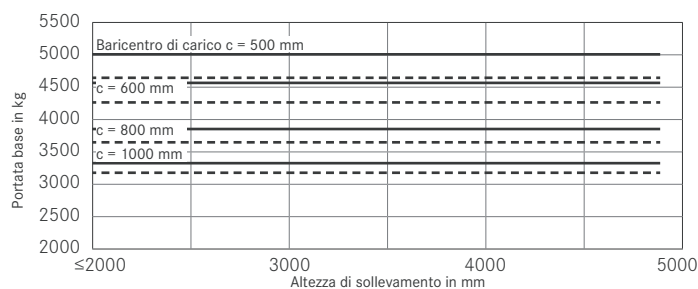
RX 70-45 Montante telescopico
Gommatura superelastica semplice



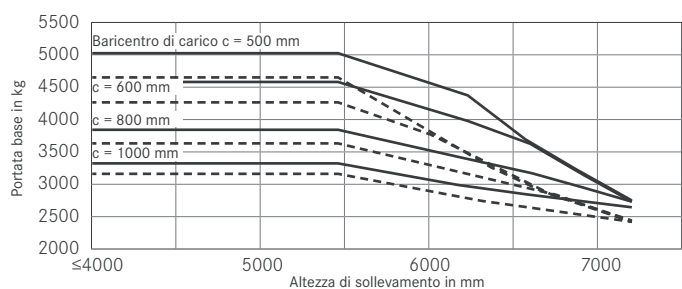
RX 70-45 Montante triplex
Gommatura superelastica semplice



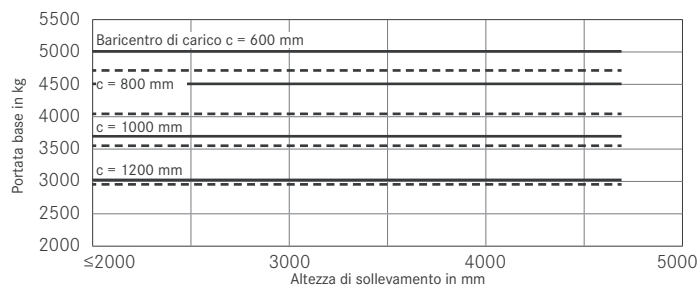
RX 70-50 Montante telescopico
Gommatura superelastica semplice



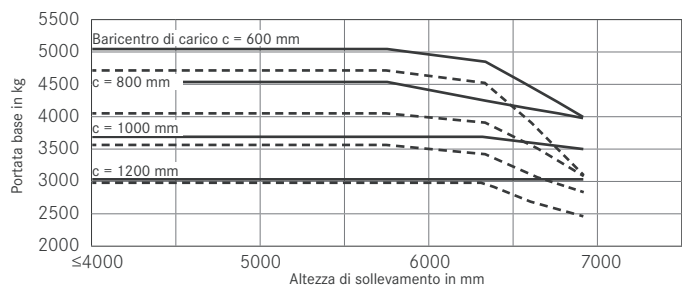
RX 70-50 Montante triplex
Gommatura superelastica semplice



RX 70-50/600 Montante telescopico
Gommatura superelastica semplice



RX 70-50/600 Montante triplex
Gommatura superelastica semplice



— Con forche standard - - - Con spostamento laterale integrato e forche standard
I valori indicati possono differire a seconda delle caratteristiche del carrello elevatore



RX 70-40/50 Carrelli elevatori a diesel e GPL
Foto dei dettagli



Massima visibilità grazie alle numerose finestre e al tettuccio protettivo dal profilo snello



Tettuccio con griglia di protezione aggiuntiva



Elevato comfort grazie al sedile di guida di alta qualità



Impeccabile visuale garantita sul carico e sulle forche grazie ai montanti dal profilo snello



Lavoro preciso e confortevole con il Joystick 4Plus



Area di ingresso e uscita larga e priva di ostruzioni



Disponibile anche in variante GPL



Agevole accesso per servizio e manutenzione

RX 70-40/50 Carrelli elevatori a diesel e GPL

Lo standard per l'efficienza

Elevata disponibilità, vita in servizio estesa e bassi costi operativi grazie all'azionamento diesel-elettrico

Regolazione indipendente: è possibile personalizzare il comportamento di guida e sollevamento in base alle circostanze di lavoro o alle preferenze del conducente.

Il moderno motore diesel industriale di semplice manutenzione DEUTZ è conforme agli standard sulle emissioni anche con un semplice catalizzatore di ossidazione e senza filtro diesel antiparticolato



I carrelli elevatori termici RX 70-40/50 offrono una portata di carico fino a cinque tonnellate e sono equipaggiati con una trazione diesel-elettrica. Questa soluzione abbina la potenza di un motore a combustione interna alla precisione di un azionamento elettrico, garantendo elevata disponibilità, una vita in servizio più estesa e costi operativi inferiori. Grazie al design compatto e all'alta manovrabilità, abbinati alla sensibilità di trasmissione e comandi di sollevamento, i carrelli elevatori termici RX 70-40/50 offrono massime prestazioni di movimentazione.

È possibile personalizzare il comportamento di guida e sollevamento in base alle circostanze di lavoro o alle preferenze del conducente. Tutti i componenti di trazione sono incapsulati al fine di impedire le

infiltrazioni di polvere e umidità. Questo rende i carrelli elevatori ideali per una serie di applicazioni, tra cui l'utilizzo in ambienti interni ed esterni in cantieri edili, nel settore del materiale edilizio, officine di lavorazione di legname, metalli, alimenti e bevande. I carrelli offrono vantaggi anche per il settore della logistica e del trasporto merci. Il montante resistente alla deflessione e alla torsione consente una movimentazione sicura anche di carichi pesanti con un'elevata portata di carico residuo. La confortevole cabina di guida incorpora le ultime soluzioni nel campo dell'ergonomia, in modo da combattere la stanchezza e migliorare la sicurezza. Sono disponibili cinque programmi di guida. La modalità di risparmio energetico Blue-Q riduce il consumo di energia del 10 per cento senza alcuna perdita di performance.

Caratteristiche principali

Potenza

- Può sollevare fino a cinque tonnellate con baricentro di carico di 600 mm
- Azionamento diesel-elettrico con potenti motori industriali: elevata disponibilità, vita in servizio più estesa e bassi costi operativi
- Movimentazione merci efficiente con velocità di marcia fino a 21 km/h
- Elevata erogazione a bassa velocità del motore grazie alla pompa idraulica a comando elettrico
- Movimentazione sicura anche con carichi pesanti grazie al montante robusto, resistente a deflessione e torsione

Precisione

- Possibilità di scelta tra massima produzione o massima efficienza con i cinque programmi di guida disponibili
- Velocità, accelerazione e frenata indipendentemente regolabili
- I potenti e precisi controlli idraulici riducono i guasti: movimentazione carichi sicura grazie a un comando idraulico sensibile e diretto

Ergonomia

- Cabina conducente spaziosa e confortevole, regolabile individualmente ed equipaggiata con numerosi vani portaoggetti
- Il sedile di guida premium offre massima ergonomia di seduta
- Ingresso e uscita in cabina sicuri e comodi grazie all'ampio gradino antiscivolo e ad alta visibilità
- È possibile scegliere tra una vasta gamma di opzioni di comando individuali: minileva, fingertip o Joystick 4Plus

Compattezza

- Ideale per spazi ristretti grazie alla larghezza di lavoro ridotta
- Visibilità ottimale del contorno del carrello elevatore grazie ai montanti del tetto dal profilo snello e alle ampie finestre
- Basse forze di esercizio e agevole manovrabilità del carrello elevatore grazie allo sterzo di dimensioni ridotte e all'agile asse di trasmissione

Sicurezza

- Visuale perfetta a tutto tondo: montanti dal profilo snello e ampie finestre su tutti i lati
- Il sedile di guida traslato asimmetricamente conferisce un'eccellente visuale su carico e piastra porta forche
- Stabilità ottimale grazie al basso baricentro del carrello elevatore
- Gradino e maniglie comodi assicurano massima sicurezza per l'operatore
- Il montante robusto e resistente a deflessione e torsione aggiunge ulteriore sicurezza per il conducente e l'ambiente circostante

Responsabilità ambientale

- Riduzione dei costi operativi e delle emissioni di CO₂
- Basse emissioni: conforme alla direttiva 97/68/CE 3b anche senza filtro diesel antiparticolato
- Il programma di risparmio energetico Blue-Q consente un risparmio energetico fino al 10 per cento con la semplice pressione di un tasto, senza compromettere la performance
- Oltre il 95% dei materiali installati è riciclabile

RX 70-40/50 Carrelli elevatori a diesel e GPL

Riepilogo funzionalità standard e opzionali



| | | RX 70-40 | RX 70-40 T | RX 70-45 | RX 70-45 T | RX 70-50 | RX 70-50 T | RX 70-50/600 | RX 70-50/600 T |
|-------------------|--------------------------------------------------------------------------------------------------------------------------------------------------------------------------------------------------------------------------------|----------|------------|----------|------------|----------|------------|--------------|----------------|
| Cabina di guida | Postazione di guida con assorbimento degli urti per un comfort ottimale su pavimentazione sconnessa | ● | ● | ● | ● | ● | ● | ● | ● |
| | Tettuccio di protezione in acciaio (altezza ca. 2.325 mm) | ● | ● | ● | ● | ● | ● | ● | ● |
| | Tettuccio di protezione basso (altezza ca. 2.215 mm) | ○ | ○ | ○ | ○ | ○ | ○ | ○ | ○ |
| | Tettuccio di protezione alto (altezza ca. 2.725 mm) | ○ | ○ | — | ○ | — | ○ | — | ○ |
| | Protezione dagli agenti atmosferici in diverse varianti | ○ | ○ | ○ | ○ | ○ | ○ | ○ | ○ |
| | Cabina di guida | ○ | ○ | ○ | ○ | ○ | ○ | ○ | ○ |
| | Cabina telo | ○ | ○ | ○ | ○ | ○ | ○ | ○ | ○ |
| | Parabrezza, lunotto posteriore e finestre anteriori colorati, impianto tergi e lavacrystalli | ○ | ○ | ○ | ○ | ○ | ○ | ○ | ○ |
| | Controllo trazione a pedale singolo | ● | ● | ● | ● | ● | ● | ● | ● |
| | Controllo trazione a pedale doppio | ○ | ○ | ○ | ○ | ○ | ○ | ○ | ○ |
| | Vano portaoggetti e portabevande incorporati | ● | ● | ● | ● | ● | ● | ● | ● |
| | Display e tasti funzione protetti contro gli spruzzi d’acqua | ● | ● | ● | ● | ● | ● | ● | ● |
| | Piano di scrittura con bloc notes (rimovibile) e lampada | ○ | ○ | ○ | ○ | ○ | ○ | ○ | ○ |
| | Sedile di guida Grammer con rivestimento in similpelle | ● | ● | ● | ● | ● | ● | ● | ● |
| | Sedile di guida confortevole con rivestimento in tessuto e supporto lombare | ○ | ○ | ○ | ○ | ○ | ○ | ○ | ○ |
| | Sedile di guida esclusivo con rivestimento in similpelle o tessuto con sospensioni meccaniche o pneumatiche, seduta extra larga, ampia corsa di sospensione, supporto lombare, estensione schienale regolabile e riscaldamento | ○ | ○ | ○ | ○ | ○ | ○ | ○ | ○ |
| | Piastra a molla orizzontale per il sedile di guida per ridurre al minimo le vibrazioni del corpo | ○ | ○ | ○ | ○ | ○ | ○ | ○ | ○ |
| | Tasca portadocumenti sullo schienale del sedile | ○ | ○ | ○ | ○ | ○ | ○ | ○ | ○ |
| | Rivestimento del tettuccio con illuminazione interna | ○ | ○ | ○ | ○ | ○ | ○ | ○ | ○ |
| | Radio/lettore MP3 con connessione USB | ○ | ○ | ○ | ○ | ○ | ○ | ○ | ○ |
| | Finestra tettuccio regolabile | ○ | ○ | ○ | ○ | ○ | ○ | ○ | ○ |
| | Parasole protettivo e tendina | ○ | ○ | ○ | ○ | ○ | ○ | ○ | ○ |
| | Riscaldamento ad acqua calda con ventola ed ugelli riscaldati per parabrezza e vano piedi | ○ | ○ | ○ | ○ | ○ | ○ | ○ | ○ |
| | Climatizzatore | ○ | ○ | ○ | ○ | ○ | ○ | ○ | ○ |
| Montante | Montante telescopico a visuale libera | ○ | ○ | ○ | ○ | ○ | ○ | ○ | ○ |
| | Montante triplex a visuale libera | ○ | ○ | ○ | ○ | ○ | ○ | ○ | ○ |
| | Protezione antiusura delle forche | ○ | ○ | ○ | ○ | ○ | ○ | ○ | ○ |
| | Piastre porta forche di diverse larghezze e spostamento laterale integrato | ○ | ○ | ○ | ○ | ○ | ○ | ○ | ○ |
| | Griglia reggicarico | ○ | ○ | ○ | ○ | ○ | ○ | ○ | ○ |
| | Posizione verticale automatica del montante | ○ | ○ | ○ | ○ | ○ | ○ | ○ | ○ |
| | Accumulatore idraulico nel cilindro di sollevamento per attenuare i picchi di pressione del sistema idraulico | ○ | ○ | ○ | ○ | ○ | ○ | ○ | ○ |
| | Angolo d’inclinazione in avanti/indietro di 6/7° | ● | ● | ● | ● | ● | ● | ● | ● |
| | I manicotti a soffietto proteggono il cilindro di inclinazione da polvere e umidità | ○ | ○ | ○ | ○ | ○ | ○ | ○ | ○ |
| | Gomme superelastiche, sistema SIT, semplice o doppio | ● | ● | ● | ● | ● | ● | ● | ● |
| Gomme | Gomme superelastiche, sistema SIT, colore naturale o antistatico | ○ | ○ | ○ | ○ | ○ | ○ | ○ | ○ |
| | Gomme pneumatiche, singole o twin | ○ | ○ | ○ | ○ | ○ | ○ | ○ | ○ |
| Sistema idraulico | Valvola proporzionale per movimenti particolarmente precisi | ● | ● | ● | ● | ● | ● | ● | ● |
| | Joystick 4Plus o fingertip | ○ | ○ | ○ | ○ | ○ | ○ | ○ | ○ |
| | Fino a tre circuiti idraulici per il comando degli accessori | ○ | ○ | ○ | ○ | ○ | ○ | ○ | ○ |
| | Parametrizzazione personalizzata delle funzioni idrauliche | ● | ● | ● | ● | ● | ● | ● | ● |
| | Mini leva con bracciolo, due leve | ● | ● | ● | ● | ● | ● | ● | ● |
| | Mini leva con bracciolo, tre o quattro leve | ○ | ○ | ○ | ○ | ○ | ○ | ○ | ○ |
| Azionamento | Cinque programmi di marcia per diversi comportamenti di marcia e frenatura | ● | ● | ● | ● | ● | ● | ● | ● |
| | Modalità di risparmio energetico Blue-Q | ● | ● | ● | ● | ● | ● | ● | ● |
| | Accelerazione e retromarcia graduali | ● | ● | ● | ● | ● | ● | ● | ● |
| | Comandi per la guida, lo sterzo e il sollevamento esenti da manutenzione | ● | ● | ● | ● | ● | ● | ● | ● |
| | Componenti di sollevamento e di marcia incapsulati per protezione da polvere e sporco | ● | ● | ● | ● | ● | ● | ● | ● |
| | Filtro aria secca con indicatore di manutenzione | ● | ● | ● | ● | ● | ● | ● | ● |
| | Filtro aria aggiuntivo o preseparatore a ciclone | ○ | ○ | ○ | ○ | ○ | ○ | ○ | ○ |
| | Carrello elevatore a gas con bombole di GPL | — | ● | — | ● | — | ● | — | ● |
| | Serbatoio GPL da 70 litri | — | ○ | — | ○ | — | ○ | — | ○ |
| | Arresto motore automatico | ○ | ○ | ○ | ○ | ○ | ○ | ○ | ○ |
| | Pre-riscaldamento motore tramite collegamento elettrico esterno | ○ | ○ | ○ | ○ | ○ | ○ | ○ | ○ |
| | Convertitore catalitico regolato a 3 vie | — | ○ | — | ○ | — | ○ | — | — |
| | Filtro diesel antiparticolato | ○ | — | ○ | — | ○ | — | ○ | — |
| Impianto frenante | Freni a disco esenti da usura a bagno d’olio | ● | ● | ● | ● | ● | ● | ● | ● |
| | Freno di stazionamento elettromeccanico | ○ | ○ | ○ | ○ | ○ | ○ | ○ | ○ |
| | Freno di stazionamento idraulico | ● | ● | ● | ● | ● | ● | ● | ● |
| Sicurezza | Il carrello elevatore ha un basso centro di gravità e un asse di trasmissione con cuscinetto autoallineante per livelli di sicurezza ottimali | ● | ● | ● | ● | ● | ● | ● | ● |
| | Tettuccio con griglia di protezione | ○ | ○ | ○ | ○ | ○ | ○ | ○ | ○ |
| | Tettuccio dal profilo snello per una visione ottimale su tutti i lati | ● | ● | ● | ● | ● | ● | ● | ● |
| | Sistema di ritenuta EasyBelt per allacciare e slacciare la cintura in modo rapido e sicuro | ○ | ○ | ○ | ○ | ○ | ○ | ○ | ○ |
| | Sistema di ritenuta IWS con apertura cinghie situata su entrambi i lati | ○ | ○ | ○ | ○ | ○ | ○ | ○ | ○ |
| | Impianto di illuminazione in versione alogena o LED, omologabile | ○ | ○ | ○ | ○ | ○ | ○ | ○ | ○ |
| | Fari di lavoro in versione alogena o LED | ○ | ○ | ○ | ○ | ○ | ○ | ○ | ○ |
| | Finestra nella zona posteriore del tettuccio, migliore visibilità durante la retromarcia | ● | ● | ● | ● | ● | ● | ● | ● |
| | Luce di segnalazione intermittente | ○ | ○ | ○ | ○ | ○ | ○ | ○ | ○ |
| | Dispositivo di segnalazione STILL Safety Light, punto luce blu | ○ | ○ | ○ | ○ | ○ | ○ | ○ | ○ |
| | Controllo allacciamento cintura di sicurezza, attivazione della trazione solo con la cintura allacciata | ○ | ○ | ○ | ○ | ○ | ○ | ○ | ○ |
| | Limitatore di velocità regolabile dal conducente | ○ | ○ | ○ | ○ | ○ | ○ | ○ | ○ |
| | Controllo automatico velocità Tempomat | ○ | ○ | ○ | ○ | ○ | ○ | ○ | ○ |
| | Misurazione del carico con precisione ± 5 percento | ○ | ○ | ○ | ○ | ○ | ○ | ○ | ○ |
| | FleetManager: autorizzazione di accesso, rilevamento impatti, reportistica | ○ | ○ | ○ | ○ | ○ | ○ | ○ | ○ |

● Standard ○ Opzionale — Non disponibile



STILL S.p.A.
Viale De Gasperi, 7
20020, Lainate (MI) – Italia

Per ulteriori informazioni:
Tel.: +39 02 93765-1
Email: info@still.it
Website: www.still.it

STILL AG
Industriestrasse 50
8112 Otelfingen – Svizzera

Per ulteriori informazioni:
Tel.: +41 44 846 51 11
Fax: +41 44 846 51 21
Email: info@still.ch
Website: www.still.ch

STILL è certificata nelle seguenti
aree: gestione della qualità,
sicurezza sul lavoro, protezione
dell'ambiente e gestione dell'energia.



first in intralogistics