

Gabelstapler - Still RX20-20L



Gabelstapler - Still RX20-20L

WKH.4707



2000kg



5100mm



2019



15114



Elektrisch

Marke Still

Modell RX20-20L

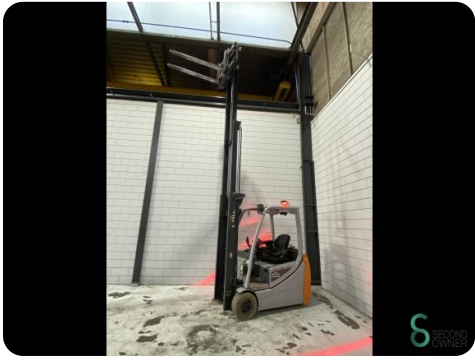
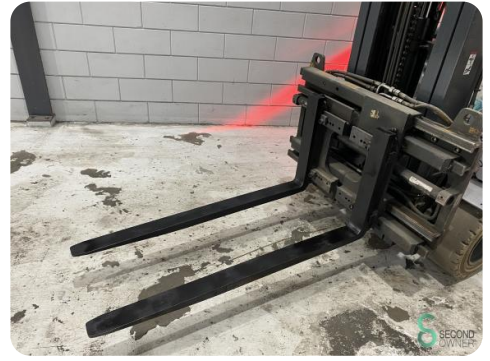
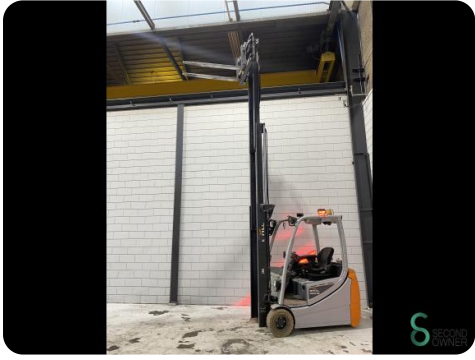
Baujahr 2019

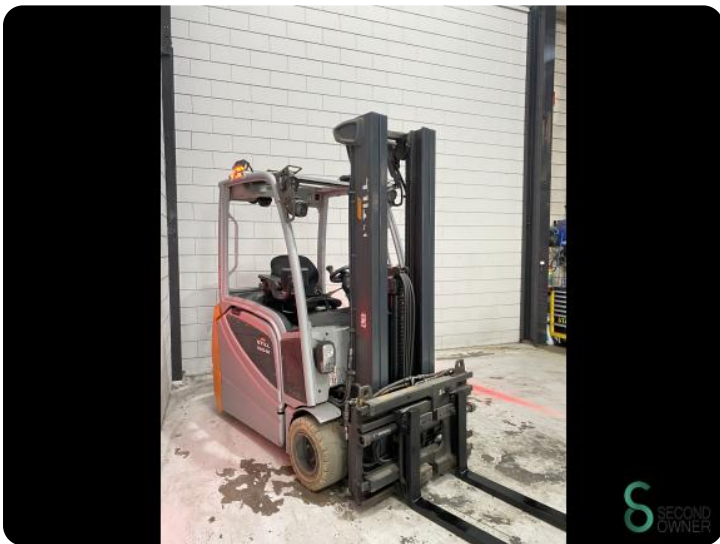
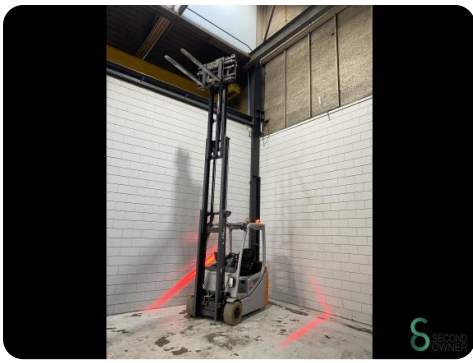
Spezifikationen

Antrieb	Elektrisch
Kapazität	750Ah
Batteriespannung	48V
Baujahr der Batterie	2019
Prüfung bis	06.2025
Optionen	Arbeitsscheinwerfer, Nicht markierende Reifen, Joystick

Abmessungen

Länge	2200
Breite	1200
Höhe	
Gewicht	3712





STILL		STILL GmbH Berzeliusstr.10 D-22113 Hamburg	
Type-Modèle-Typ / Serial no.-No. de série-Serien-Nr. / year-année-Baujahr	RX20-20L / 516225V00552		2019
Rated capacity Capacité nominale Nenn-Tragfähigkeit	2000 Kg	Unladen mass Masse à vide Leergewicht	2648 Kg
Battery voltage Tension batterie Batteriespannung	48 v	max. min.	1064 Kg 962 Kg
Rated drive power Puissance motr.nom. Nenn-Antriebsleist.	13 kW		Kg
* see Operating instructions voir Mode d'emploi siehe Betriebsanleitung			

Havenweg 6
6603AS Wijchen

T: +31 6 44300552
E: Tess@secondowner.com
W: <https://secondowner.com>

