

Palettenwagen - Still SXH20



Palettenwagen - Still SXH20

WKH5.894



Elektrisch



7001



2019

Marke Still

Modell SXH20

Baujahr 2019

Spezifikationen

Antrieb Elektrisch

Kapazität 375Ah

Batteriespannung 24V

Baujahr der Batterie 2019

Gabelzinkenlänge 1150mm

Hubkraft 2000kg

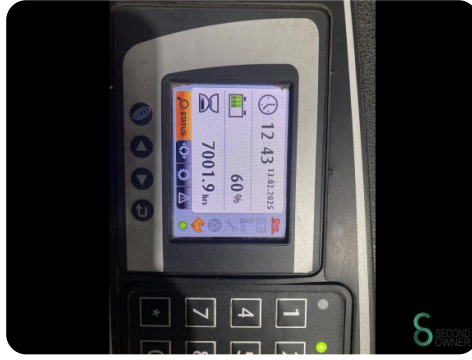
Abmessungen

Länge 1900

Breite 800

Höhe 1500

Gewicht 910



Havenweg 6
6603AS Wijchen

T: +31 6 11462913
E: Koen@secondowner.com
W: <https://secondowner.com>

