

Blechwalze - Stölting SRAH 2500x25



Blechwalze - Stölting SRAH 2500x25

MET.1837



Konventionell



1980

Marke Stölting

Modell SRAH 2500x25

Baujahr 1980

Spezifikationen

Antrieb tribe_selection_list
s.aandrijving.Hydr
aulisch

Max. Arbeitsbreite 2500mm

Max. Blechstu00e4rke 25mm

Durchmesser obere Walze 440mm

Anzahl der Rollen 3

Durchmesser untere Walze 440mm

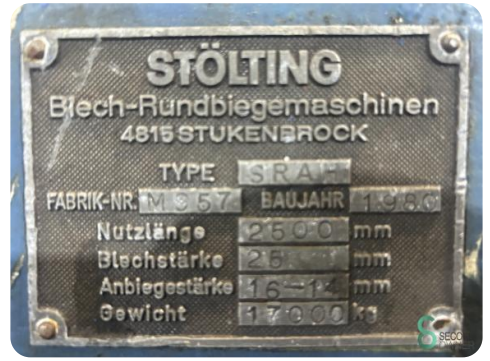
Abmessungen

Länge 6000

Breite 2500

Höhe 2400

Gewicht 17000



Havenweg 6
6603AS Wijchen

T: +31 6 14832789
E: Bram@secondowner.com
W: <https://secondowner.com>

