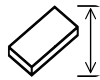


## Vertikales Plattensäge / Wandsäge - Striebig Standard 6220A



### Vertikales Plattensäge / Wandsäge - Striebig Standard 6220A

HOU.566



5300mm



4kW

**Marke** Striebig

**Modell** Standard 6220A

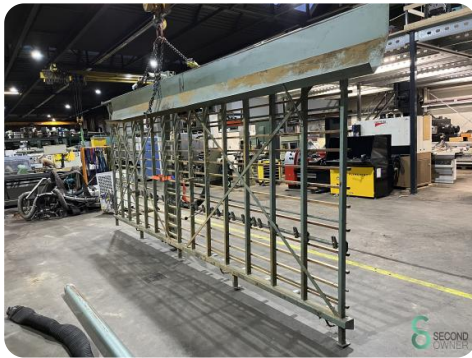
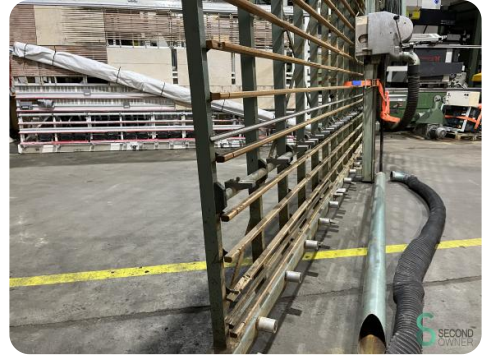
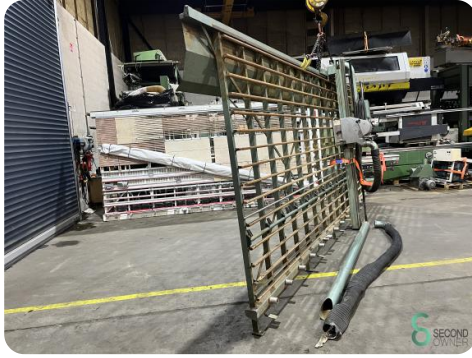
**Baujahr**

### Spezifikationen

Spindeldrehzahl max.	2800rpm
Motorleistung	4kW
Verstellbare Spindeldrehzahl	Geen
Spindeldrehzahl min.	2800rpm
Spindeldrehzahlregelung	N.v.t.
Maximale Su00e4geblattdurchmesser	300mm

### Abmessungen

Länge	6300
Breite	1705
Höhe	2860
Gewicht	



Havenweg 6  
6603AS Wijchen

T: +31 6 57668226  
E: Glenn@secondowner.com  
W: <https://secondowner.com>

