

## Gabelstapler - TCM FB18-7



## Gabelstapler - TCM FB18-7

WKH.4807



Elektrisch



4850mm



1800kg



20522



2008

**Marke** TCM

**Modell** FB18-7

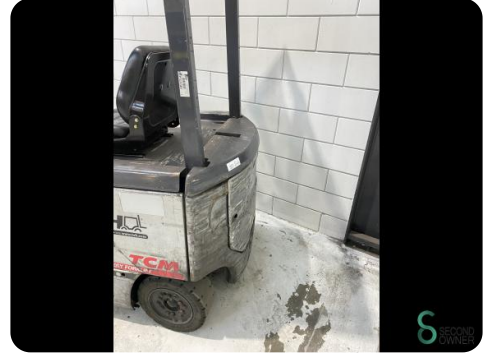
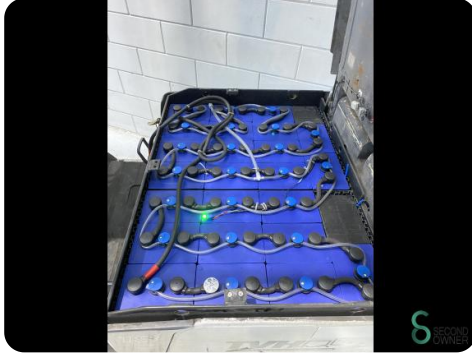
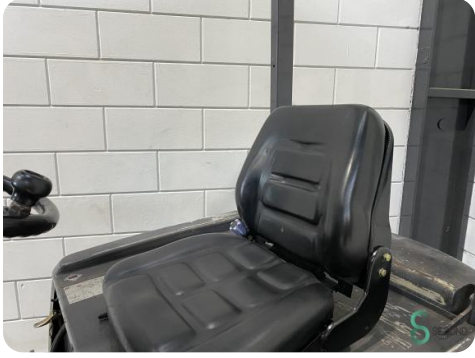
**Baujahr** 2008

### Spezifikationen

<b>Antrieb</b>	Elektrisch
<b>Batteriespannung</b>	48V
<b>Optionen</b>	Frei-hub, Arbeitsscheinwe
<b>Freihub</b>	1700mm
<b>Durchfahrtshu00f6he</b>	2150mm
<b>Anbaugeru00e4t</b>	Seitenverschiebung

### Abmessungen

<b>Länge</b>	2000
<b>Breite</b>	1100
<b>Höhe</b>	2150
<b>Gewicht</b>	2880





Havenweg 6  
6603AS Wijchen

**T:** +31 6 11462913  
**E:** [Koen@secondowner.com](mailto:Koen@secondowner.com)  
**W:** <https://secondowner.com>

