

## Horizontaldrehmaschine Metallbearbeitung - TOS SN55-4000



## Horizontaldrehmaschine Metallbearbeitung - TOS SN55-4000

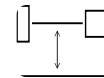
MET.1576



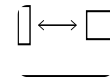
1960



Konventionell



275mm



4000mm

**Marke** TOS

**Modell** SN55-4000

**Baujahr** 1960

### Spezifikationen

**Maximale Spindeldrehzahl** 1000rpm

**Minimale Spindeldrehzahl** 10rpm

**Spitzenweite** 4000mm

**Spitzenhöhe** 275mm

**Drehdurchmesse r** 550mm

**Spindeldurchlass** 71mm

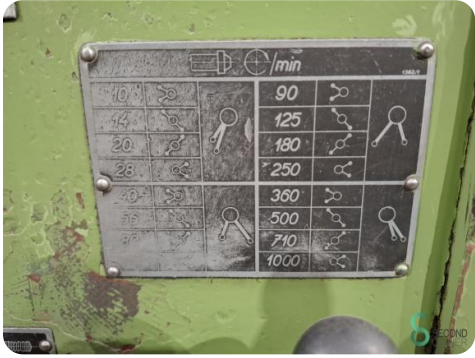
### Abmessungen

**Länge** 1400

**Breite** 6050

**Höhe** 1500

**Gewicht** 4500





Havenweg 6  
6603AS Wijchen

**T:** +31 6 14832789  
**E:** [Bram@secondowner.com](mailto:Bram@secondowner.com)  
**W:** <https://secondowner.com>

