

Vierseitige Hobelmaschine - Weinig



Vierseitige Hobelmaschine - Weinig

HOU5.277



2014

Marke Weinig

Modell

Baujahr 2014

Spezifikationen

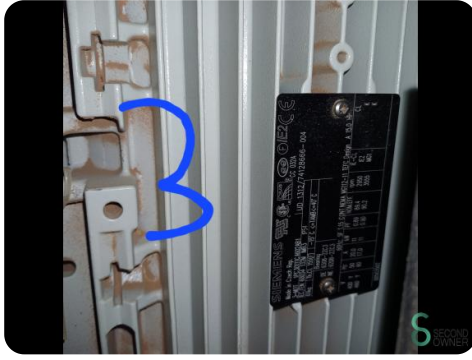
Abmessungen

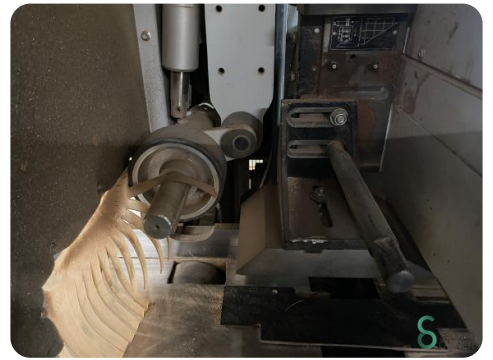
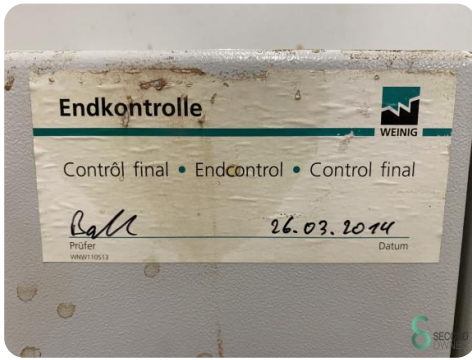
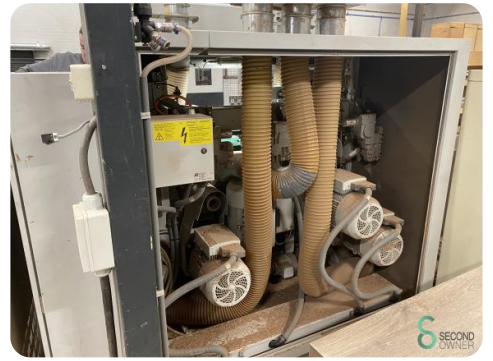
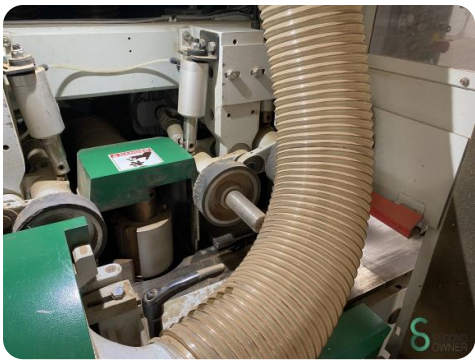
Länge	3620
--------------	------

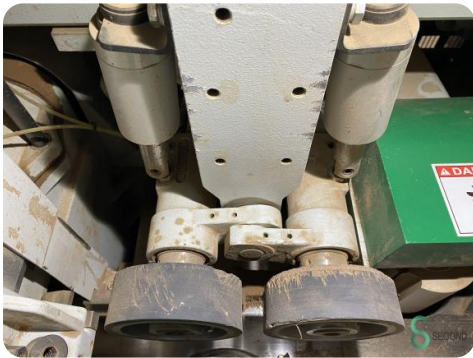
Breite	2140
---------------	------

Höhe	1650
-------------	------

Gewicht	2500
----------------	------







119676 Powermat 600 Compact	
machinenummer machine nr. WZ nr. machine type machine type machine type machine type	119676 Powermat 600 Compact
bouwjaar bouwjaar bouwjaar bouwjaar	2014 2014 2014 2014
schakelschema nr. aansluiting nr. aansluiting nr. aansluiting nr.	C 19676 C 19676 C 19676 C 19676
hoofddrukvoltage hoofddrukvoltage hoofddrukvoltage hoofddrukvoltage	3X400 V 50 HZ 24 V 0 HZ
controlevoeding controlevoeding controlevoeding controlevoeding	V HZ V HZ
verbruikspanning van de zuigmotor aansluitspanning van de zuigmotor aansluitspanning van de zuigmotor aansluitspanning van de zuigmotor	20 A 80 A 125 A 41 KW
hoofddrukvoltage hoofddrukvoltage hoofddrukvoltage hoofddrukvoltage	125 A 41 KW 31 mA 31 mA
vermogen vermogen vermogen vermogen	41 KW 31 mA 31 mA 31 mA
type type type type	31 mA 31 mA 31 mA 31 mA
Michael Weinig Aktiengesellschaft Weinigstraße 24, D-47841 Taubertschheim	



ATT
 Avant de
 en march
 Si tou
 contact sc
 OPG
 Voor de inb
 machine c
 contactchro
 LE
 Voor inbedrijf
 dient U te c
 contactic
 vastge
 ACH
 Vor inbedrie
 samtiche K
 auf fester
 Punkt 23
 Be
 Beschermings
 volgens V
 islatie- en fu
 23:60 20

No. 239596378/ 001
 00007

AE 1114.901

RYTAL
 Opening in this enclosure must be covered with correct plate system or covered with this cover type 10000 61 154 4000000
 Pinar Sevit & Co. KG
 D-81729 München - Tel.: + 49(0)89 312200-0

UL LISTED
 Overvoltage protection
 Overvoltage protection
 Overvoltage protection
 Overvoltage protection
 Overvoltage protection
 Overvoltage protection
 Overvoltage protection
 Overvoltage protection
 Overvoltage protection
 Overvoltage protection
 Overvoltage protection

Michael Weinig Aktiengesellschaft

machineset	119676
machine no.	119676
machine type	Powermat 608 Compact
machine year	2014
machine no.	C 19676
machine type	3X400 V 50 HZ
machine year	24 V 0 HZ
machine type	V HZ
machine year	V
machine type	V
machine year	20 A
machine type	80 A
machine year	125 A
machine type	41 KW
machine year	31 mA

Michael Weinig Aktiengesellschaft
 Weingasse 24, D-81741 Tauberbachstein

ATTENTION !
 Avant de mettre la machine en marche, il faut vérifier si tous les vis de contact sont ajustés fixes.
OPGEPAST !
 Voor de inbedrijfname van de machine controleren of de contactschroeven goed vast zitten.
LET OP !
 Voor inbedrijfname van de machine dient u te controleren, of de contactschroeven goed vastgedraaid zijn.
ACHTUNG !
 Vor Inbetriebnahme der Maschine sämtliche Kontaktschrauben auf festen Sitz prüfen.
 P. van P. van P. van P. van P.

Bevestiging
 Beschermingsleidingsysteem getest volgens VDE 0100 deel 510.
 Isolatie- en functionele test volgens EN 50 204-1 hoofdetik 19.
 Schutzleitungssystem: Schutzprobe

Achtung!
 Die Maschine darf nur an ein Versorgungsnetz mit Rechtsdrehfeld angeschlossen werden.
Let op!
 De machine mag uitsluitend op een voedingsnet met een rechts draaiend worden aangesloten.



Havenweg 6
 6603AS Wijchen

T: +31 6 57668226
E: Glenn@secondowner.com
W: https://secondowner.com

