

Vierseitige Hobelmaschine - Weinig Powermat 600 Compact



Vierseitige Hobelmaschine - Weinig Powermat 600 Compact

HOU5.277



2014

Marke Weinig

Modell Powermat 600 Compact

Baujahr 2014

Spezifikationen

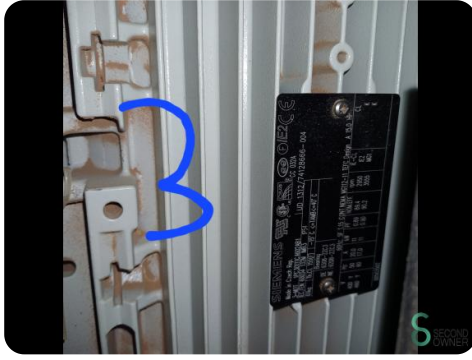
Abmessungen

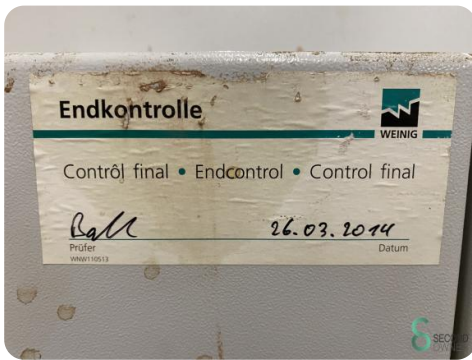
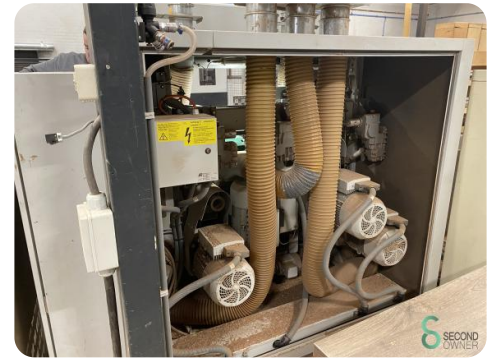
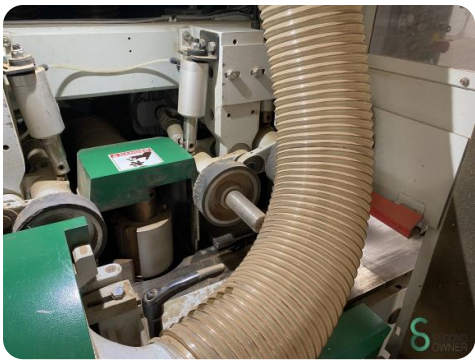
Länge	3620
--------------	------

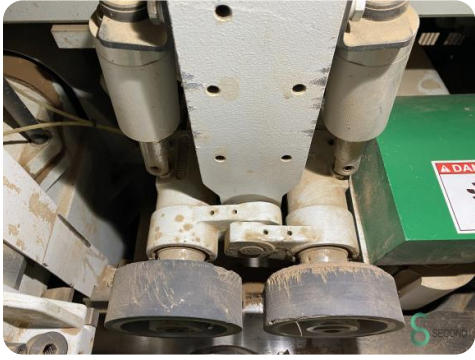
Breite	2140
---------------	------

Höhe	1650
-------------	------

Gewicht	2500
----------------	------



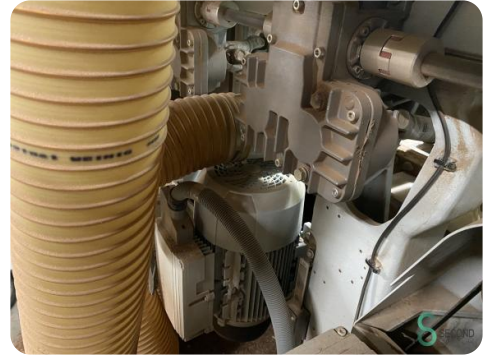




119676	
Powermat 600 Compact	
2014	
C 19676	
3X400 V	50 HZ
24 V	0 HZ
V	HZ
V	
20 A	
80 A	
125 A	
41 KW	
31 mA	
Michael Weinig Aktiengesellschaft	
Weinstraße 24, D-47941 Taubertschheim	

ATT
 Avant de
 en march
 Si tou
 contact s
 OPG
 Voor de inb
 machine c
 contactchro
 LE
 Voor inbedrijfn
 dient U te c
 kontaktes
 vastge
 ACH
 Vor inbedriebr
 samtiche Kc
 auf feater
 Franz 78

Be
 Beschermings
 volgens V
 isulatie- en fu
 21.60.20



No. 239596378/ 001
 AE 1114.901
 Opening in this enclosure must be covered with suitable plastic system or equivalent with the same type
 1989, at 15A enclosures
 Phil. Smit & Co. B.V.
 O.L. 3178 Heerde - Tel. +31 (0)2512 900 - 0

LISTED
 Overheidsinspectiebureau
 Dienst ontvanger
 Dienst planbureau
 Dienst type- en constructie
 Dienst type- en constructie
 Dienst type- en constructie
 Dienst type- en constructie
 Ser. No. 155730
 AE 1114
 Phil. Smit & Co. B.V. O.L. 3178 Heerde
 Tel. +31 (0)2512 900 - 0



Michael Weinig Aktiengesellschaft
 Michael Weinig Aktiengesellschaft
 Weinigstraße 24, D-97841 Tauberbachshausen

machinetype	119676
machine no.	119676
machinetype	Powermat 600 Compact
machine no.	2014
machinetype	C 19676
machine no.	3X400 V 50 HZ
machinetype	24 V 0 HZ
machine no.	V HZ
machinetype	V
machine no.	V
machinetype	20 A
machine no.	80 A
machinetype	125 A
machine no.	41 KW
machinetype	31 mA

ATTENTION !
 Avant de mettre la machine en marche, il faut vérifier si tous les vis de contact sont ajustés fixes.
OPGEPAST !
 Voor de inbedrijfname van de machine controleren of de contactschroeven goed vast zitten.
LET OP !
 Voor inbedrijfname van de machine dient u te controleren, of de contactschroeven goed vastgedraaid zijn.
ACHTUNG !
 Vor Inbetriebnahme der Maschine sämtliche Kontaktschrauben auf festen Sitz prüfen.
 Phil. Smit & Co. B.V. Heerde

Bevestiging
 Beschermingsleidingsysteem getest volgens VDE 0100 deel 510. Isolatie- en functionele test volgens EN 60 204-1 hoofdetik 19.

Achtung!
 Die Maschine darf nur an ein Versorgungsnetz mit Rechtsdrehfeld angeschlossen werden.
Let op!
 De machine mag uitsluitend op een voedingsnet met een rechts draaiend worden aangesloten.



Havenweg 6
 6603AS Wijchen

T: +31 6 57668226
 E: Glenn@secondowner.com
 W: https://secondowner.com

