

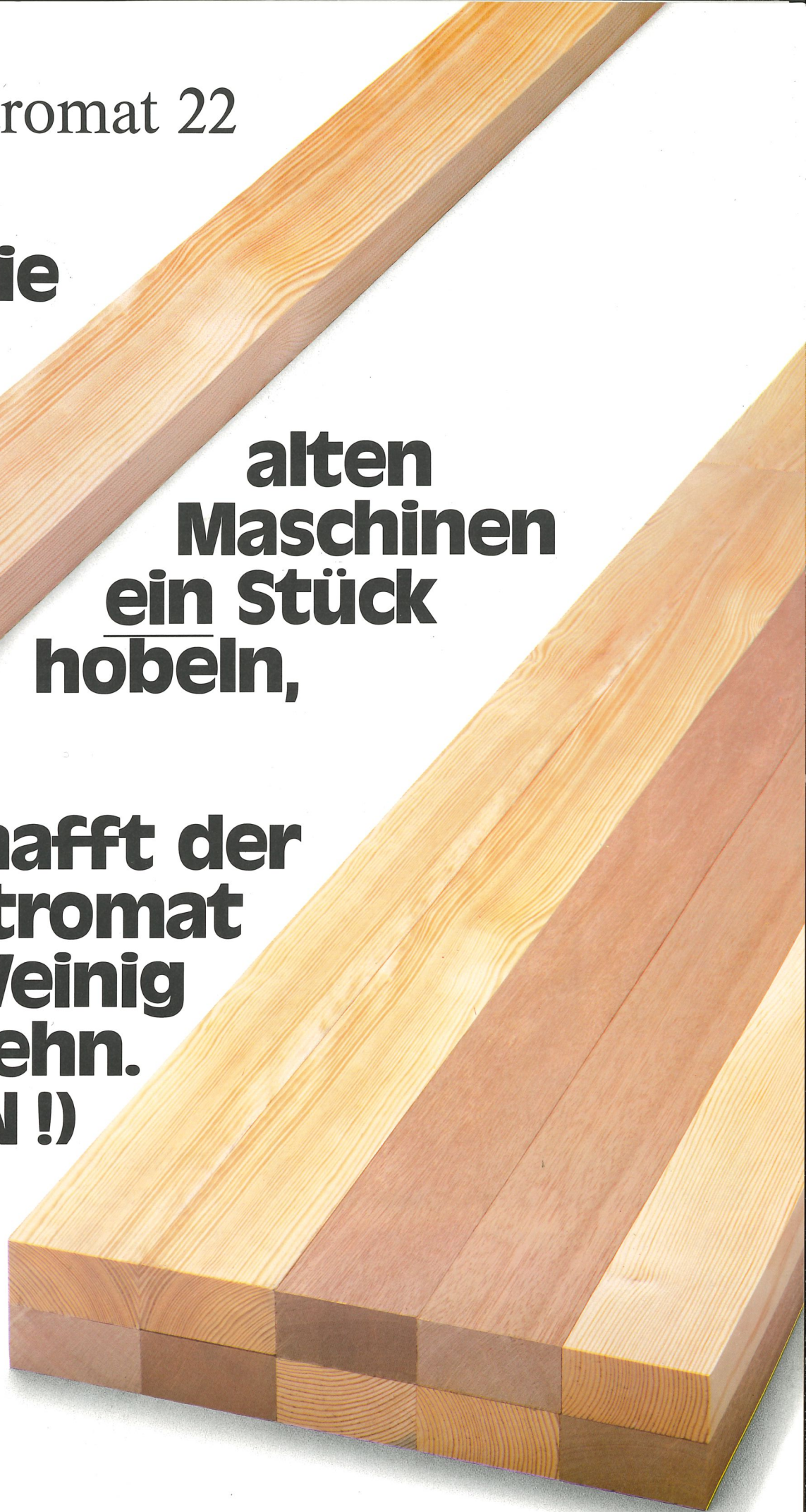


Quattromat 22

**Bis Sie
mit
Ihren**

**alten
Maschinen
ein Stück
hobeln,**

**schafft der
Quattromat
von Weinig
zehn.
(ZEHN !)**



Der Quattromat. Hobelt alle vier Seiten zugleich. Macht's zehnmal so schnell. Und ist von Weinig.



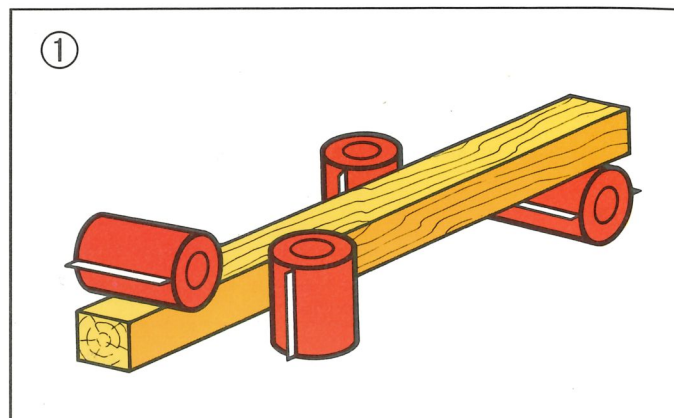
Lassen Sie sich von Ihren langsamen alten Maschinen nicht länger umständliche Arbeitsgänge aufzwingen. Nehmen Sie keine gewinnfressenden Rüstzeiten mehr in Kauf. Stellen Sie um auf das moderne Weinig-System.

Mit dem neuen Weinig Quattromat werden Sie in einem

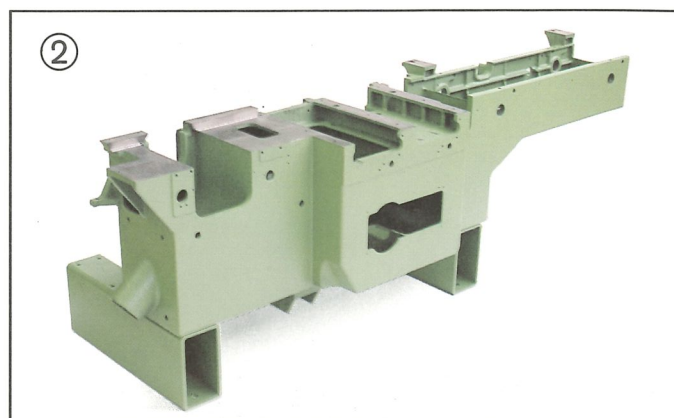
einzigem Arbeitsgang abrichten, fügen und auf Breite und Dicke hobeln. So sparen sie Transportwege, unnötige Arbeitsgänge, kommen mit angelerntem Personal aus und erreichen Oberflächen, wie sie nur bei gleichzeitigem Hobeln aller vier Seiten möglich sind.

Im Weinig Quattromat steckt die ganze Erfahrung aus 30.000 installierten Vierseitern. Niemand bietet Ihnen so viel spezielles Know How in Made-in-Germany-Qualität.

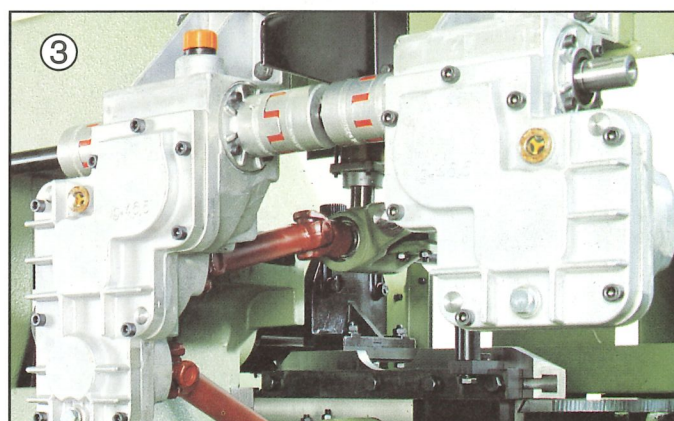
Natürlich könnten Sie noch ein, zwei Jahre mit Ihren alten Maschinen weitermachen. Aber warum sollten Sie ?



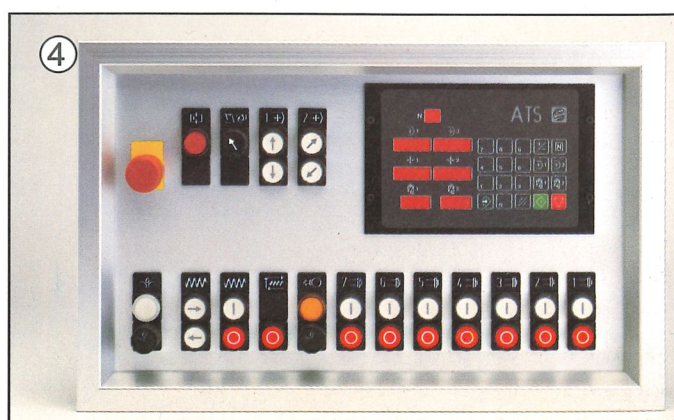
① In einem einzigen Durchlauf bearbeiten vier Spindeln gleichzeitig das Werkstück: von unten rechts, links oben.



② Gußständer ! Nur das schwere, gegossene Ständerkorpus gibt die Stabilität für eine Präzision, die Weinig bei Fachleuten in der ganzen Welt berühmt gemacht hat.



③ Kraftübertragung durch Kardan-Wellen ! Kardan kostet Sie kaum Wartung, weil kettenlos. Kardan funktioniert bei hartem, nassem, kurzem, krummem Holz.



④ Ein Rüstzeitkiller! Der ATS-Computer als Extra lieferbar. Bis zu 98 Werkstück-Dimensionen können Sie einprogrammieren und per Knopfdruck abrufen. Schon das erste Werkstück ist absolut maßgenau!

Die technischen Daten des Quattromat 22.

Arbeitsbreite (bei Werkzeugdurchmesser 125 mm)	220mm
Arbeitshöhe (bei Werkzeugdurchmesser 125 mm)	120 mm
Motorstärke des Vorschubes	2,2 kW (3 PS)
Motorstärke der Horizontalspindeln	je 4 kW (5,5 PS)
Motorstärke der Vertikalspindeln	5,5 kW (7,5 PS)
Drehzahl der Spindeln	6000 UpM
Durchmesser der Spindeln	40 mm
Kleinster Werkzeugdurchmesser	100 mm
Größter Werkzeugdurchmesser der 1. unteren und Vertikalspindeln	125mm
Größter Werkzeugdurchmesser der oberen Spindel	140 mm
Vorschubgeschwindigkeit, stufenlos regelbar	6-12 m/min.
Vorschubwalzen, gehärtet, verchromt, Durchmesser	140 mm
Breite der Vorschubwalzen	50 mm
Verstellbereich von Abrichttisch und Fügelineal	je 10 mm
Länge des Abrichttisches	2 m
Betriebsspannung	380 V, 50 Hz
Rücklauf des Vorschubes	
Tippschalter für Vorschub „vorwärts“	
Hochklappbare Sicherheitsabdeckung	
Angetriebene Rolle im Auslauftisch	
Kettenloser Kardanvorschub	
Spindelverstellungen mittels mechanischer Digitalanzeigen für linke und obere Spindel.	

Technische Änderungen vorbehalten.

Extras

ATS-System
Einstellehre für Hobelköpfe.
Motorverstärkungen bis zu 11 kW (15 PS)
Vorschubwalzen, pneumatisch
Bremsmotor für Vorschub und Spindeln
Druckrollen von oben und seitlich
Einzugswalze vor Abrichtspindel
Elektr. Hoch-Tief-Verstellung der oberen Spindel
Elektr. Breitenverstellung der linken Spindel
und vieles mehr!



Frag' Weinig.

MICHAEL WEINIG AG

Hausanschrift: Weinigstraße 2/4, D-97941 Tauberbischofsheim

Postfachanschrift: Postfach 1440, D-97934 Tauberbischofsheim

Telefon (0) 93 41/86-0, Telefax (0) 93 41/70 80, Telex 689511, Bundesrepublik Deutschland