

Stacker - Jungheinrich EJC-B20



Stacker - Jungheinrich EJC-B20

WKH.3905



Elektric



286



2015

Brand Jungheinrich

Model EJC-B20

Year 2015

Specifications

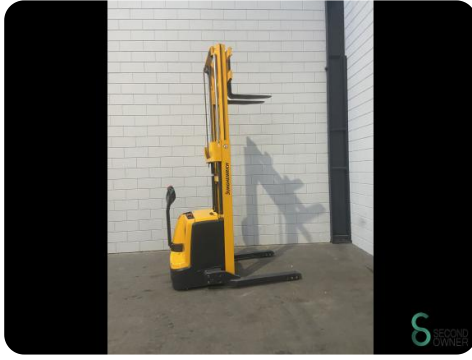
Drive	Elektric
Battery voltage	24V
Overhead clearance	1900mm
Fork length	600mm
Lifting capacity	2000kg
Mast	Duplex

Dimensions

Length	1800
Width	1100
Height	1900
Weight	1180



Typ	EJC B20	Option	60-250 ZT
Typus		Option	
Serial-Nr.	91593263	Einheit	2015
Teilenummer		Optimaler W.	
Nenntragfähigkeit	2000 kg	Ladestromschutzbefehl	400 mm
Niedriges Fahrniveau		Fahrerabsperrung	
Batteriespannung	24 V	Antriebsleistung	1,6 kW
Akkumulatortyp		Motorleistung	
Leergewicht ohne Batterie	878 kg	Batteriegewicht maximal	274/302 kg
Leergewicht mit Batterie		Akkumulatortyp	
Hersteller	Jungheinrich AG, 22039 Hamburg, Germany		
Option			
	JUNGHEINRICH		



Havenweg 6
6603AS Wijchen

T: +31 6 11462913
E: Koen@secondowner.com
W: <https://secondowner.com>

