

Stacker - Still EXD-S20



Stacker - Still EXD-S20

WKH.4210



Elektric



9244



2019

Brand Still

Model EXD-S20

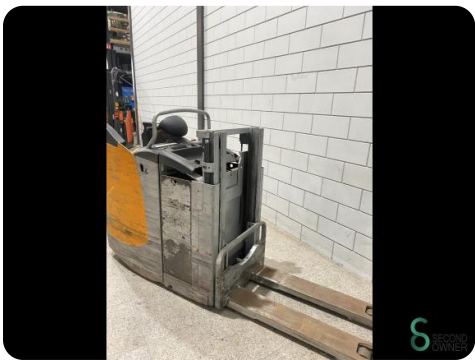
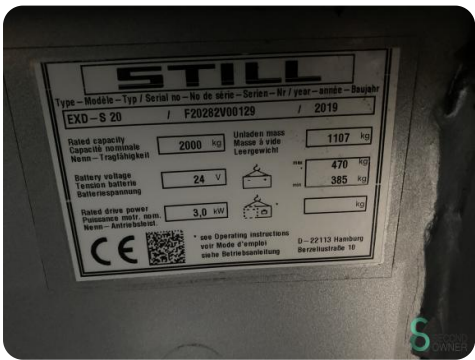
Year 2019

Specifications

Drive	Elektric
Battery voltage	24V
Options	Doppelstock
Overhead clearance	1400mm
Fork length	1150mm
Lifting capacity	2000kg

Dimensions

Length	2500
Width	800
Height	1290
Weight	1577



STILL			
Type - Modèle - Typ / Serial no. - No de série - Serien - Nr / year - année - Baujahr			
EXD - S 20 / F20282V00129 / 2019			
Rated capacity Capacité nominale Nenn - Tragfähigkeit	2000 kg	Unladen mass Masse à vide Leergewicht	1107 kg
Battery voltage Tension batterie Batteriespannung	24 V	max	470 kg
		min	385 kg
Rated drive power Puissance motr. nom. Nenn - Antriebswert	3,0 kW		kg
CE		* see Operating instructions voir Mode d'emploi siehe Betriebsanleitung	
		D - 22113 Hamburg Berenstrasse 10	

STILL			
Type - Modèle - Typ / Serial no. - No de série - Serien - Nr / year - année - Baujahr			
EXD - S 20 / F20282V00129 / 2019			
Rated capacity Capacité nominale Nenn - Tragfähigkeit	2000 kg	Unladen mass Masse à vide Leergewicht	1107 kg
Battery voltage Tension batterie Batteriespannung	24 V	max	470 kg
		min	385 kg
Rated drive power Puissance motr. nom. Nenn - Antriebswert	3,0 kW		kg
CE		* see Operating instructions voir Mode d'emploi siehe Betriebsanleitung	
		D - 22113 Hamburg Berenstrasse 10	



Havenweg 6
6603AS Wijchen

T: +31 6 11462913
E: Koen@secondowner.com
W: <https://secondowner.com>