

Forklift - Still R60-30



Forklift - Still R60-30

WKH.3751



Elektric



3800mm



3000kg



23765



1999

Brand Still

Model R60-30

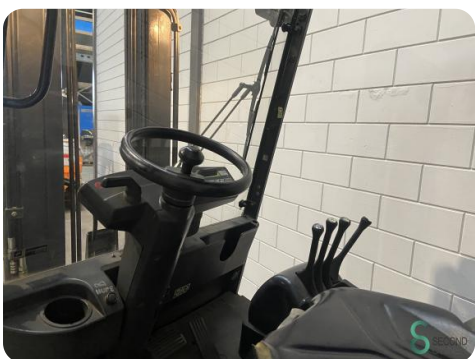
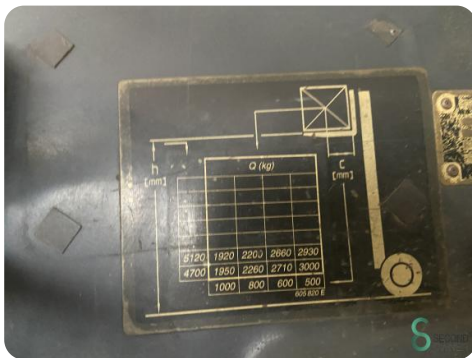
Year 1999

Specifications

Drive	Elektric
Capacity	700Ah
Brand/Type	Hoppecke
Battery voltage	80V
Battery year of construction	2016
Options	Work lights

Dimensions

Length	2400
Width	1200
Height	2430
Weight	7540



STILL
 Typ: R60-30
 Fabrik-Nr.: 09330 Banjahr: 2016
 Leergewicht: 1820 kg Nutzlast: 3000 kg
 zul. Gesamtgewicht: 4700 kg
 zul. Achslasten v./h.: 2260/2710 kg
 Batteriespannung: 80 V
 zul. Gewicht der Batterie: 1827 kg
 min. 1000 kg max. 1827 kg

STILL
 WARTUNG IN 0h
 23765,2h 09:13

h [mm]	Q (kg)					C [mm]
3120	1920	2240	2860	2930		
4700	1980	2260	2710	3000		
	1000	800	600	800		600 800

HOPPECKE
 POWER FROM INNOVATION
 Typ: 80 V 5 HPZS 700
 Serien-Nr.: H00500035966
 Tragg-Nr.: 09330
 Datum: 22.03.16
 Hersteller: STILL R60/30; FS 16
 Kapazität: 700 Ah
 Spannung: 80 V
 Zuladung: 40
 Gewicht: 1827 kg
 Ladung: 300 l

FS 16 30.3.2016
 FS 35 27.07.2021



Havenweg 6
6603AS Wijchen

T: +31 6 11462913
E: Koen@secondowner.com
W: <https://secondowner.com>