

Forklift - Still R60-30I



Forklift - Still R60-30I

WKH.4796



Elektric



3310mm



3000kg



5664



2007

Brand Still

Model R60-30I

Year 2007

Specifications

Drive	Elektric
Capacity	775Ah
Brand/Type	Midac
Battery voltage	80V
Battery year of construction	2019
Options	Work lights, Full cabin, Free-lift

Dimensions

Length	2410
Width	1175
Height	2290
Weight	5300



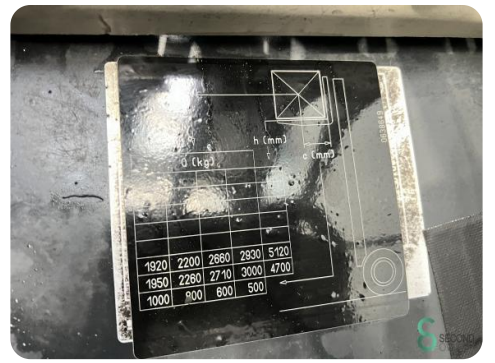
KN MIDAC VERHEIJEN
 +3 BATTERIES
 Batterie type: 40/SMDL155
 Vdltage: 80 V
 Amperage: 775 Ah
 Seriennummer: 12400J6
 Containernr: 574916
 Gewicht: 1820 KG
 Service en Verkoop
 Tel : 06 22044176

TUV NEDERLAND
 CE
 Pb



STILL
 Berzeliusstr. 10 D-22113 Hamburg
 Type R 60-30
 Serienr. 516039010333 Bouwjaar 2007
 Gewicht zonder batterij 3492 kg
 Capaciteit 3000 kg
 Max. gewicht belast 8560 kg
 Max. asdruk: v 3290 kg a 3300 kg
 Nom. vermogen* 12,5 kW
 Balanceergewicht* kg
 Batterij gewicht/spanning*
 min. 3270 kg max. 1957 kg 80V
 * Zie Gebruiksaanwijzing





Havenweg 6
6603AS Wijchen

T: +31 6 44300552
E: Tess@secondowner.com
W: <https://secondowner.com>

